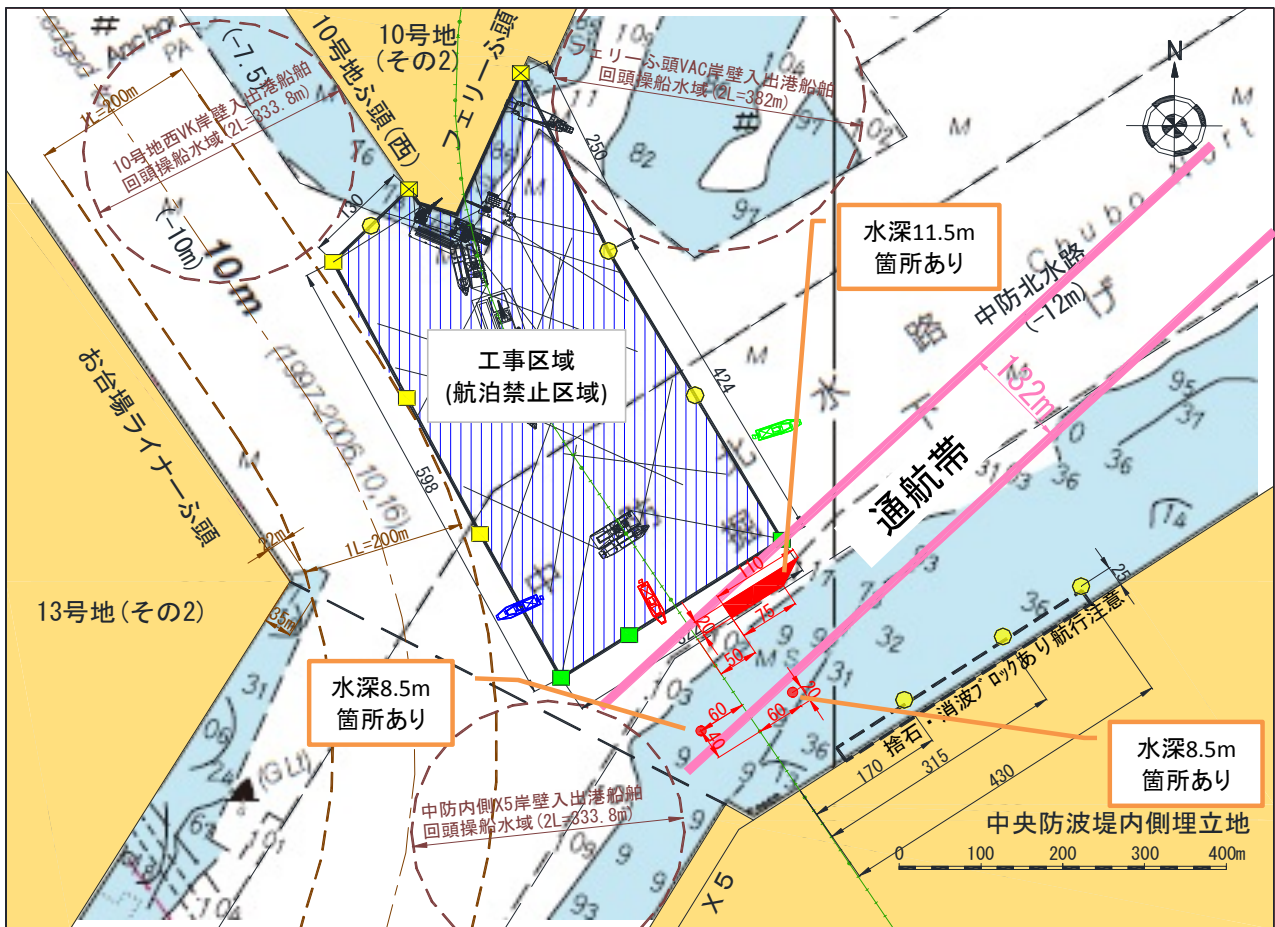


協力依頼

工事区域は航泊禁止区域です。
工事区域南側を通航してください。
平成30年12月12日～平成31年12月下旬まで



- ・ 中防北水路南側には、海図に比べ浅い箇所が存在しています。(水深12.0m→11.5m)
- ・ 中防北水路と中央防波堤内側埋立地の間に、海図に比べ浅い箇所が存在しています。(水深9m→8.5m)
- ・ 工事区域南側を通航する際は、水深に注意して航行してください。
なお、工事区域南側通行帯132mは、水深7mが確保されています。
- ・ 工事区域南側通航帯は132mと狭いので、交互通航するなどご協力をお願いいたします。
- ・ **警戒船へは国際VHF無線(16ch)による連絡が可能です。呼称:南北線警戒船**
- ・ 本紙は東京港湾事務所ホームページ”お知らせ”から印刷可能です。合わせてご確認ください。

東京港湾事務所ホームページリンク: <http://www.pa.ktr.mlit.go.jp/tokyo/index.htm>

お問合せ先 南北線航行安全情報管理室 03-5579-6638 namboku-jokan@soleil.ocn.ne.jp