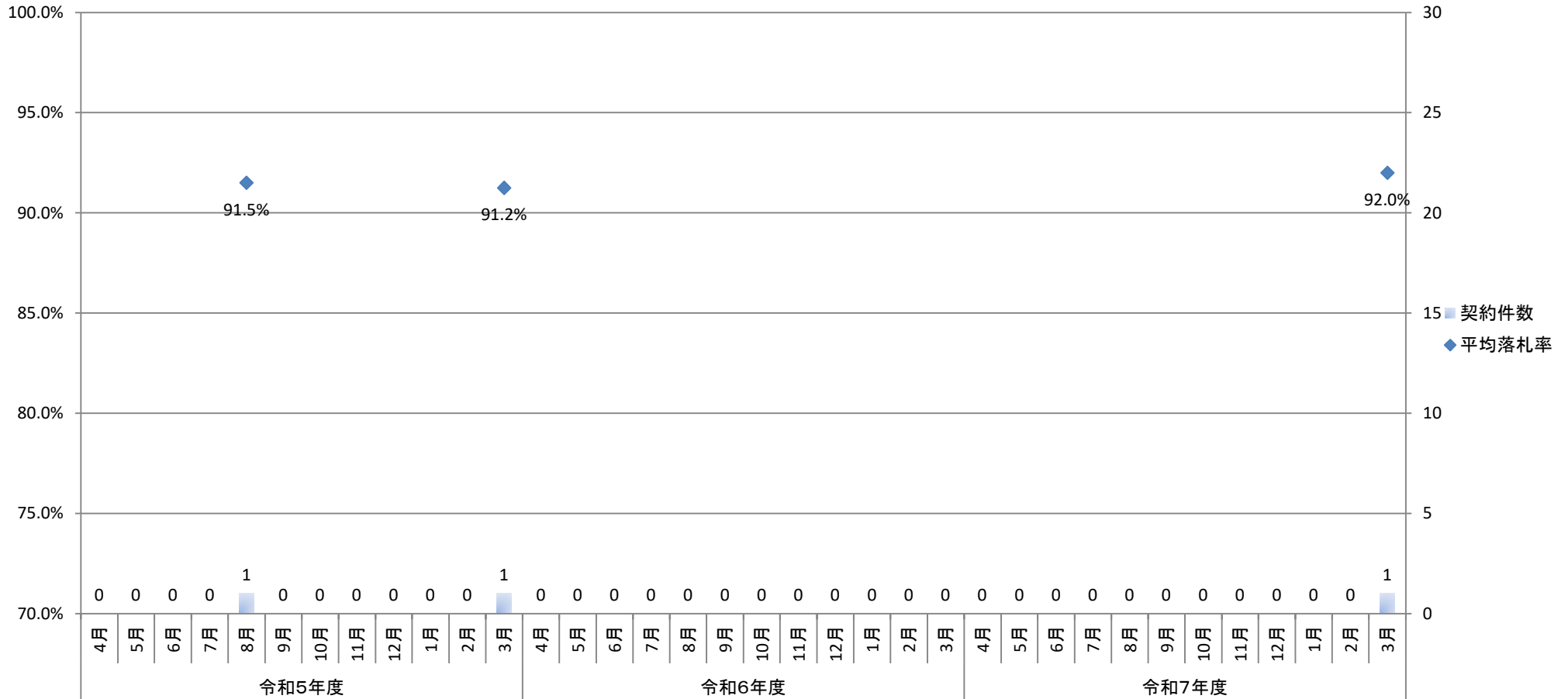


別紙4 鹿島港湾・空港整備事務所(港湾土木B等級工事)における落札率の推移

1. 月別平均落札率の推移

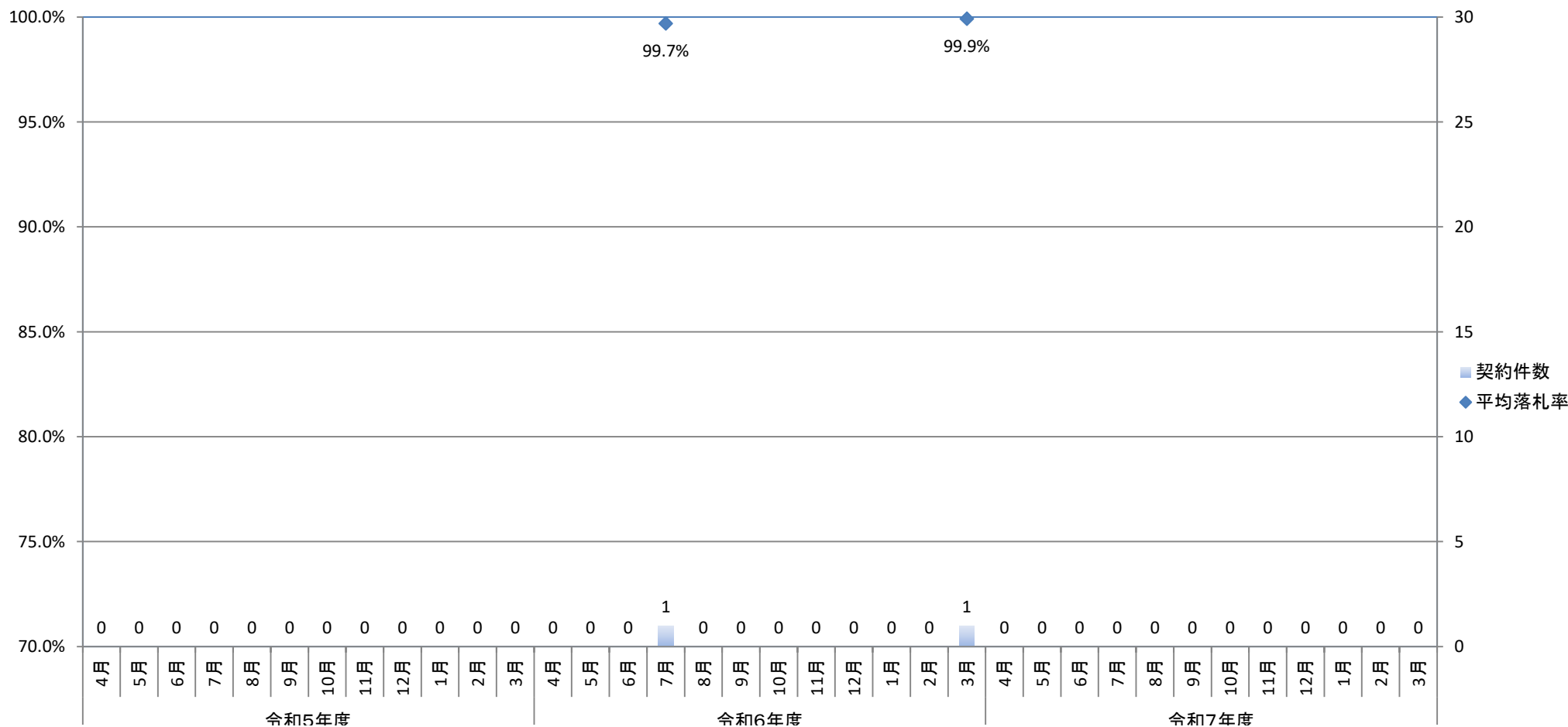


2. 年度別平均落札率

| | 令和5年度 | 令和6年度 | 令和7年度 |
|-------|-------|-------|-------|
| 平均落札率 | 91.4% | 実績無 | 92.0% |
| 契約件数 | 2 | 0 | 1 |

別紙4 千葉港湾事務所(港湾土木B等級工事)における落札率の推移

1. 月別平均落札率の推移

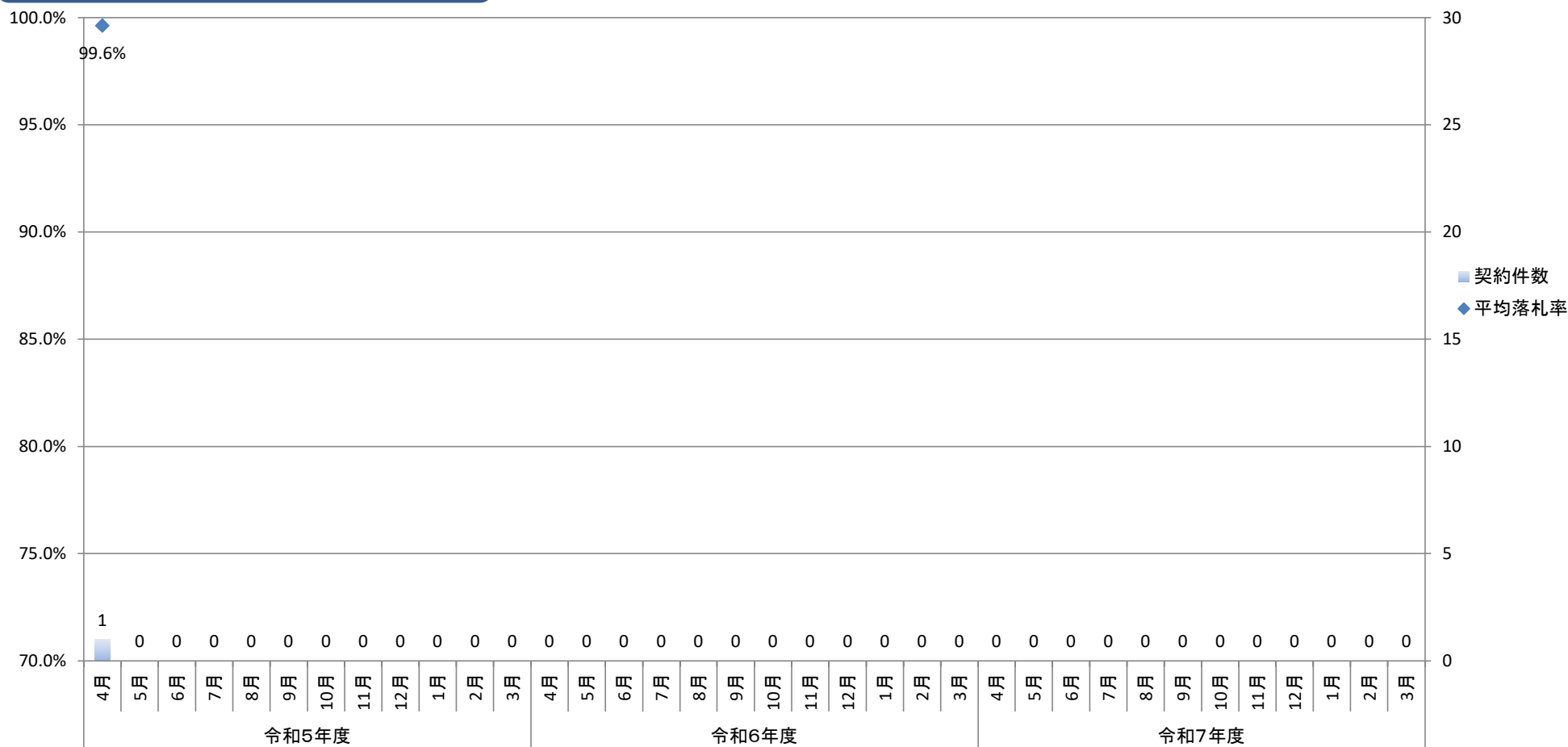


2. 年度別平均落札率

| | 令和5年度 | 令和6年度 | 令和7年度 |
|-------|-------|-------|-------|
| 平均落札率 | 実績無 | 99.8% | 実績無 |
| 契約件数 | 0 | 2 | 0 |

別紙4 東京港湾事務所(港湾土木B等級工事)における落札率の推移

1. 月別平均落札率の推移

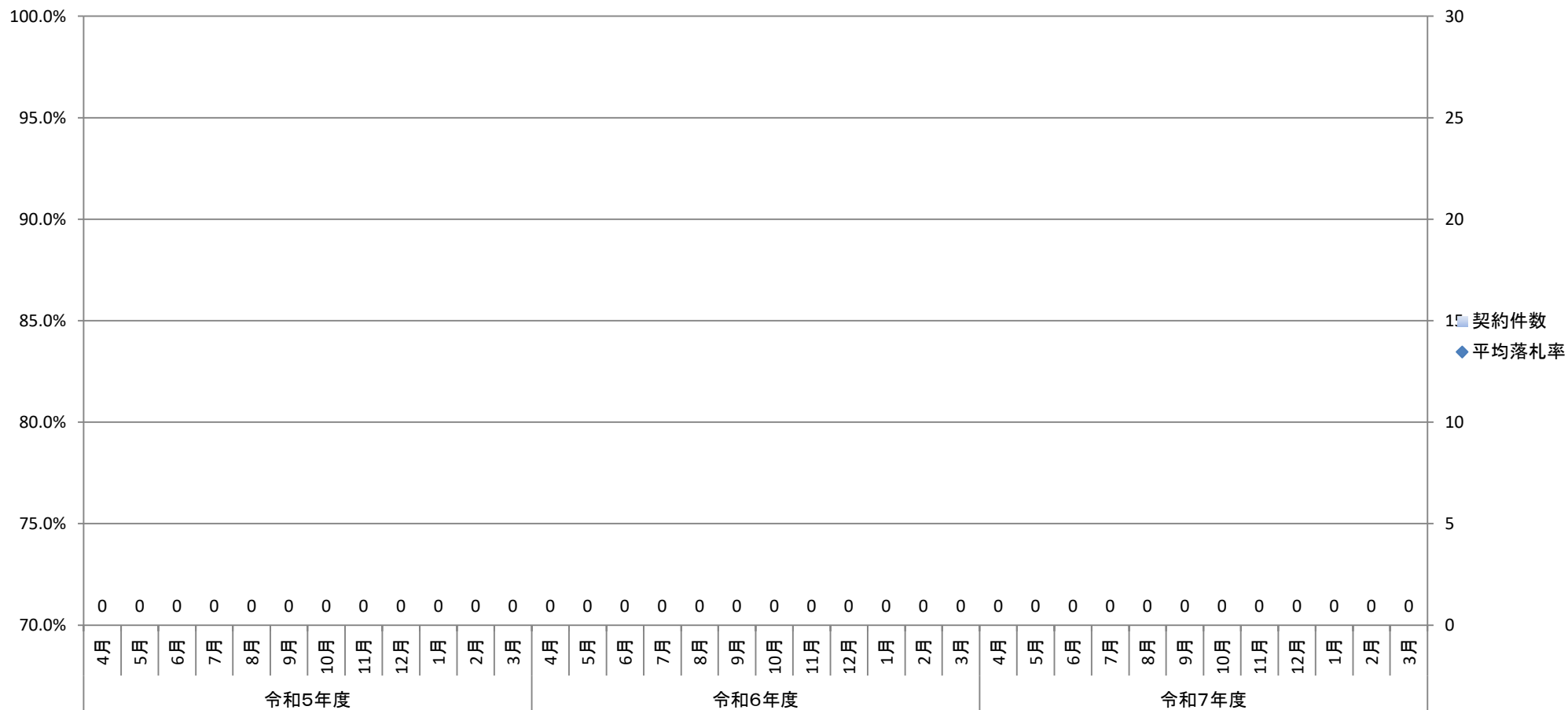


2. 年度別平均落札率

| | 令和5年度 | 令和6年度 | 令和7年度 |
|-------|-------|-------|-------|
| 平均落札率 | 99.6% | 実績無 | 実績無 |
| 契約件数 | 1 | 0 | 0 |

別紙4 東京空港整備事務所(港湾土木B等級工事)における落札率の推移

1. 月別平均落札率の推移

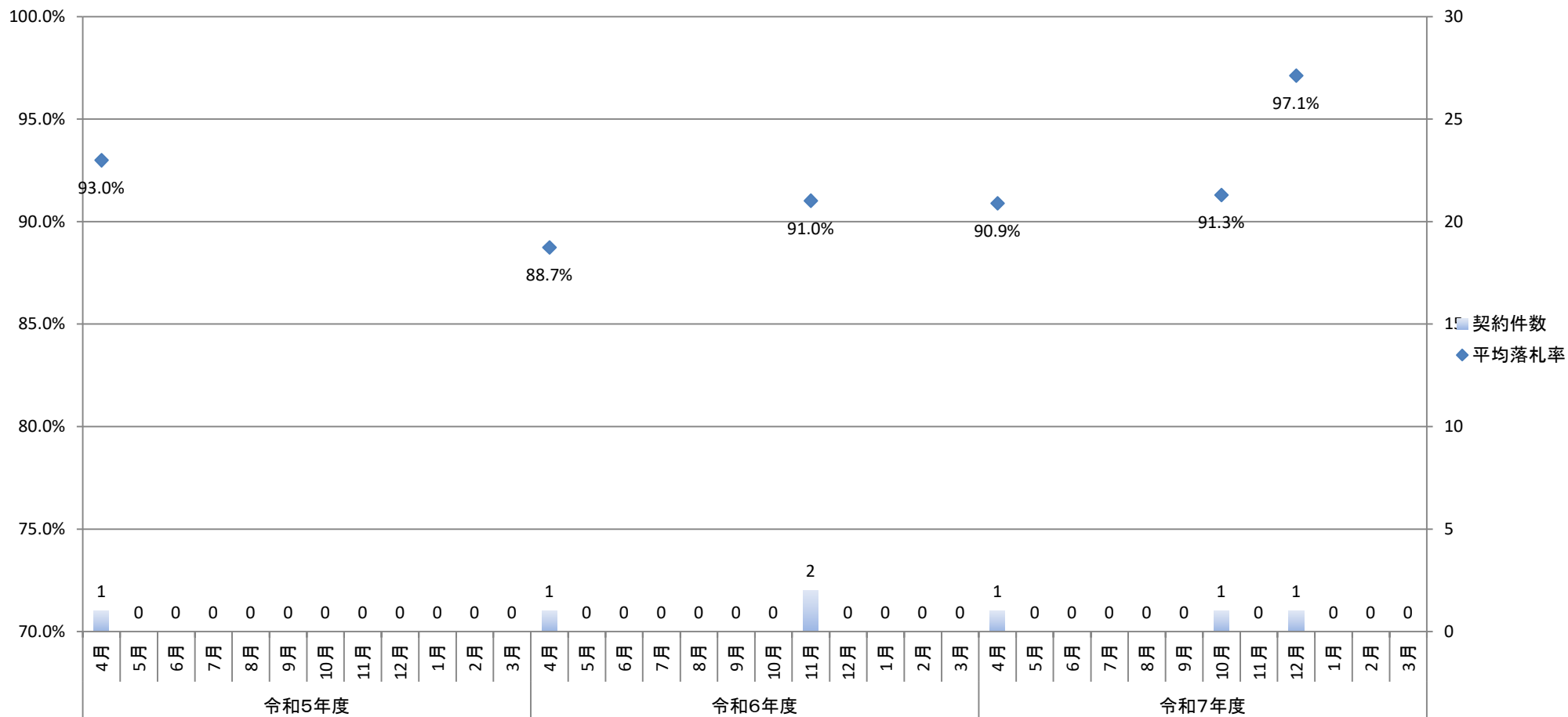


2. 年度別平均落札率

| | 令和5年度 | 令和6年度 | 令和7年度 |
|-------|-------|-------|-------|
| 平均落札率 | 実績無 | 実績無 | 実績無 |
| 契約件数 | 0 | 0 | 0 |

別紙4 京浜港湾事務所(港湾土木B等級工事)における落札率の推移

1. 月別平均落札率の推移

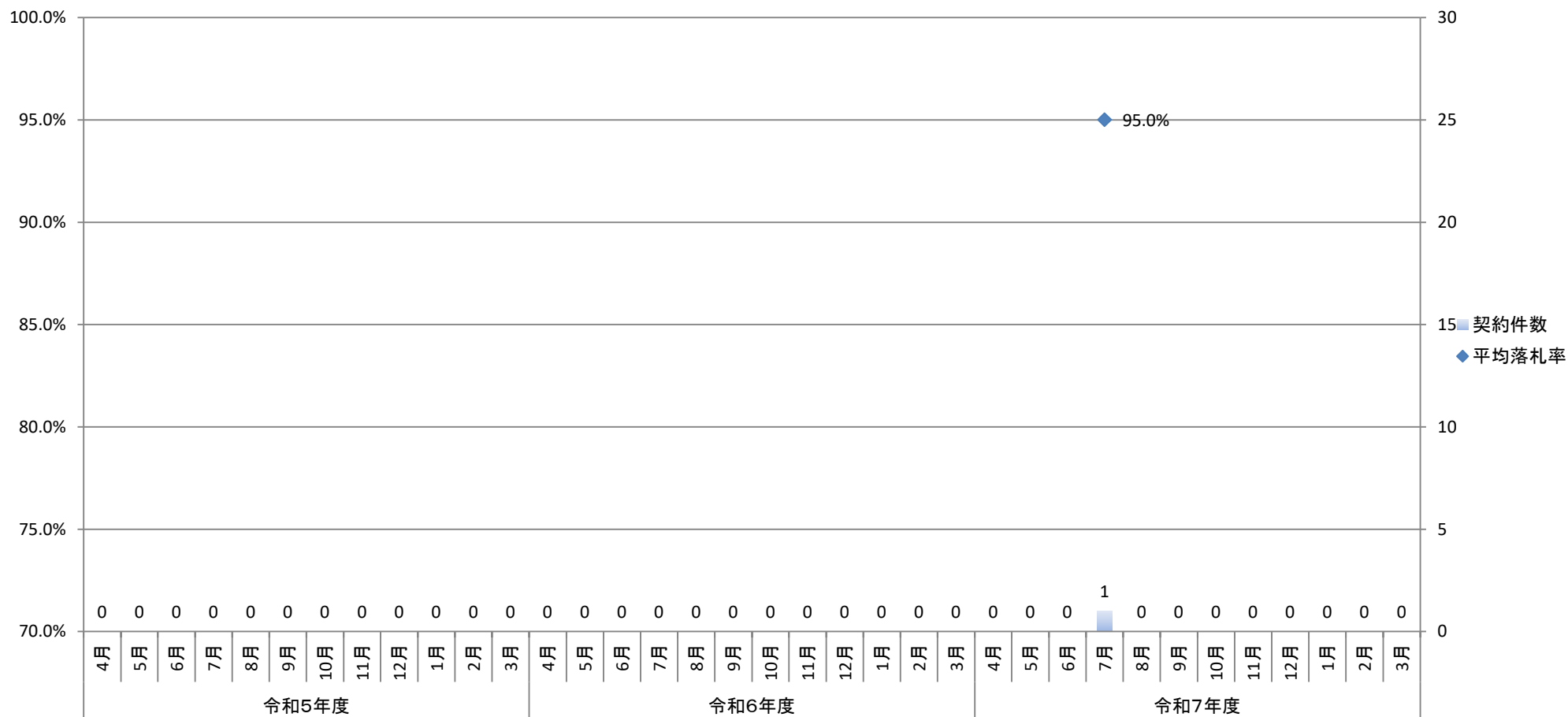


2. 年度別平均落札率

| | 令和5年度 | 令和6年度 | 令和7年度 |
|-------|-------|-------|-------|
| 平均落札率 | 93.0% | 90.3% | 93.1% |
| 契約件数 | 1 | 3 | 3 |

別紙4 東京湾口航路事務所(港湾土木B等級工事)における落札率の推移

1. 月別平均落札率の推移

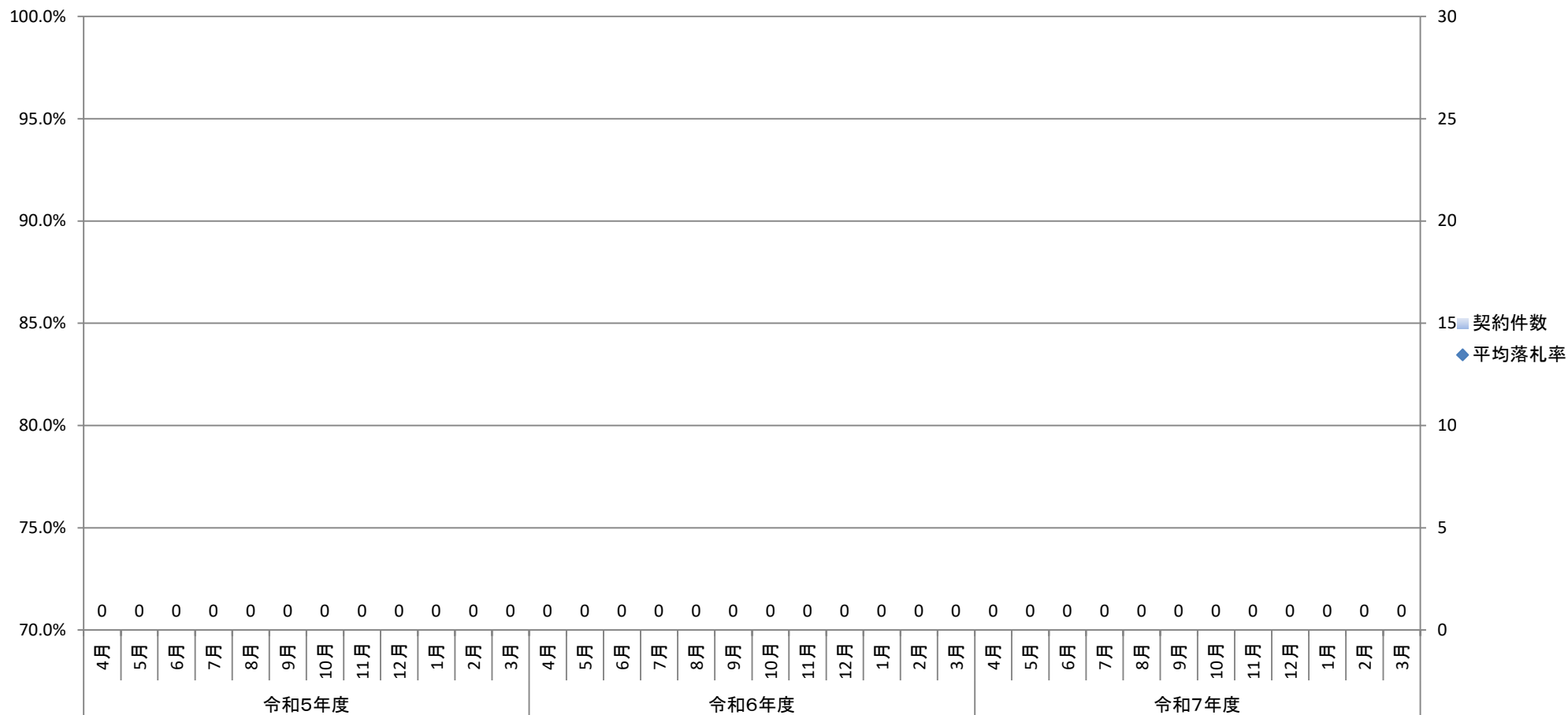


2. 年度別平均落札率

| | 令和5年度 | 令和6年度 | 令和7年度 |
|-------|-------|-------|-------|
| 平均落札率 | 実績無 | 実績無 | 95.0% |
| 契約件数 | 0 | 0 | 1 |

別紙4 特定離島港湾事務所(港湾土木B等級工事)における落札率の推移

1. 月別平均落札率の推移

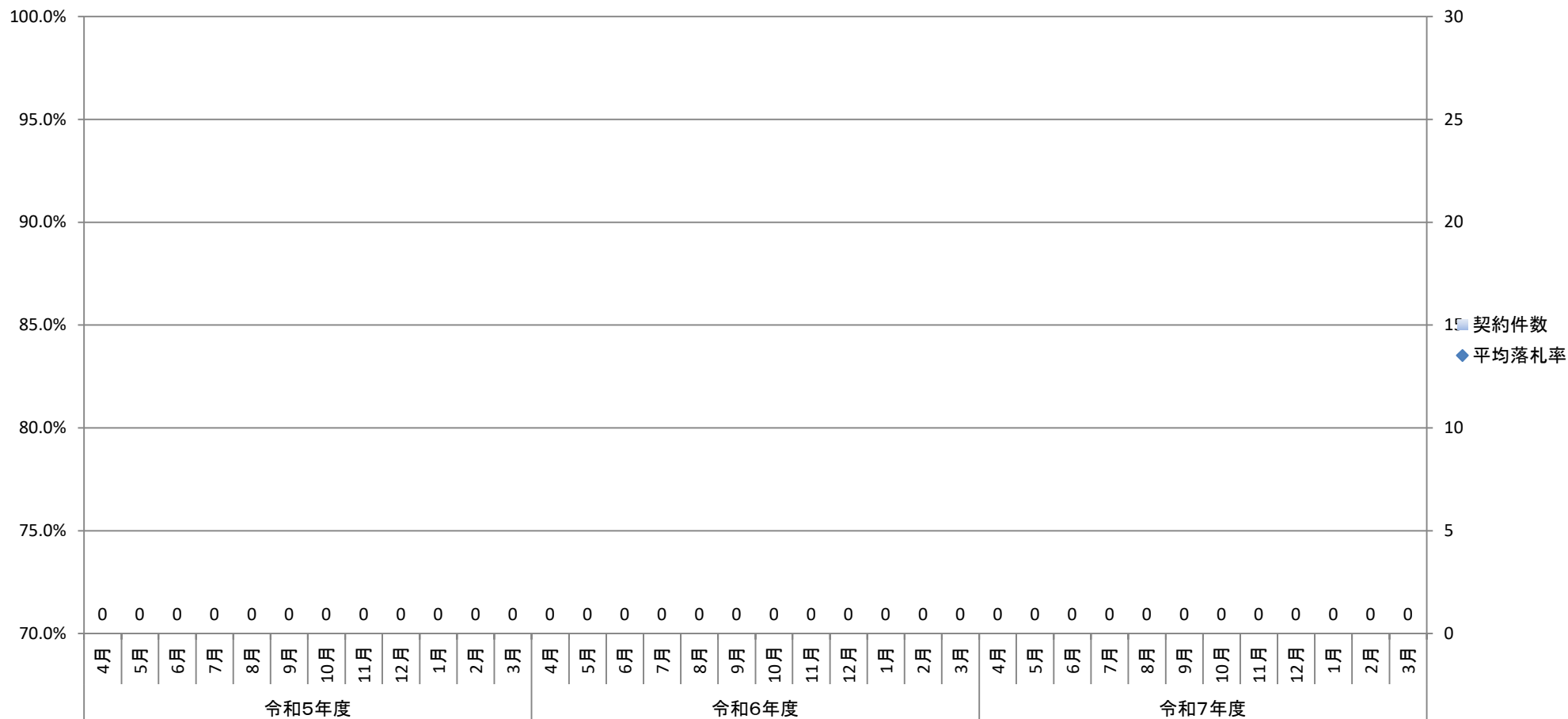


2. 年度別平均落札率

| | 令和5年度 | 令和6年度 | 令和7年度 |
|-------|-------|-------|-------|
| 平均落札率 | 実績無 | 実績無 | 実績無 |
| 契約件数 | 0 | 0 | 0 |

別紙4 横浜港湾空港技術調査事務所(港湾土木B等級工事)における落札率の推移

1. 月別平均落札率の推移



2. 年度別平均落札率

| | 令和5年度 | 令和6年度 | 令和7年度 |
|-------|-------|-------|-------|
| 平均落札率 | 実績無 | 実績無 | 実績無 |
| 契約件数 | 0 | 0 | 0 |