

令和2年度

千葉港直轄施工管理用カメラシステム
借上及び保守

仕 様 書

令和2年3月
国土交通省関東地方整備局
千葉港湾事務所

1. 業務概要

本業務は、千葉港における直轄工事の施工管理及び国有財産の管理、災害時等における被災状況、復旧状況、海上からの支援状況の把握に活用するために、施工管理用カメラシステムを借上及び保守を実施するものである。

2. 設置場所

千葉ポートタワー 屋上 千葉市中央区中央港1丁目

設置調整場所：千葉港湾事務所 千葉市中央区中央港1-11-2

3. 借上及び保守期間

カメラの受渡し完了した日から令和3年3月31日までとする。

なお、受渡し日については、当所係官より事前に連絡するものとする。

4. 設置作業日

(1) 借上及び保守期間の開始日に設置、終了日に解体作業を行うものとする。

(2) 千葉ポートタワーの管理者へ作業届を提出する必要があるため、設置作業日の1週間前までに作業日、作業人数、搬入車両情報等を当所係官に連絡するものとする。

5. 借上機器の条件

下記に示す条件の同等以上のものとする。

(1) ネットワークカメラ: 1台

- ・画質はVGA以上(録画はHD以上)であること。
- ・ズームは光学18倍、デジタル(最大)432倍以上であること
- ・画像解像度は1,280×960以上であること
- ・映像素子は、1/3型MOSセンサーであること。
- ・最低被写体照度(カラー)は、0.031ルクス以上であること。
- ・有効画素数は、約130万画素数以上であること。
- ・水平回転範囲は、360度以上であること。
- ・垂直回転範囲は、120度以上であること。
- ・屋外設置対応であること。
- ・逆光補正機能を有すること。
- ・録画映像はカラーであること。
- ・カメラ本体に1ヶ月分の録画機能を有していること。
- ・移動体通信を有していること。(固定IPを取得できる又は地上120m以上で通信が繋がるSIMカード)
- ・映像は固定IPを利用して閲覧・制御できること。

(2) その他

- ・カメラは、別添写真を参考に金具等で固定すること。
- ・露出するケーブルは、配線保護材等を使用して保護すること。
- ・通信費、サーバー管理費は本契約に含むものとする。
- ・カメラに必要な電力は当所負担とする。

6. 保守等業務

- (1) 受注者は、借上機器を正常な状態で使用できるように、管理を行わなければならない。
- (2) 借上期間中、借上機器に対する保証を付保するものとする。
- (3) 天災による破損は、当所係官と協議の上決定するものとする。
- (4) 本システムの利用マニュアルを提供すること。

7. 業務完成図書

本業務における業務完成図書は、以下の通りとする。

- (1) カメラシステム構成図
- (2) カメラ仕様
- (3) 利用マニュアル
- (4) 設置状況写真

8. 検査

- (1) 本契約の検査は、カメラの受渡しが完了した日から借上月数とし、当所検査職員の合格をもって検収とする。なお、借上月数に1ヶ月未満の端数が生じた場合は、当該月の日数により日割計算とする。

9. 支払い

- (1) 前項の検査終了後、適法な請求書を当所が受理した日から30日以内に支払うものとする。

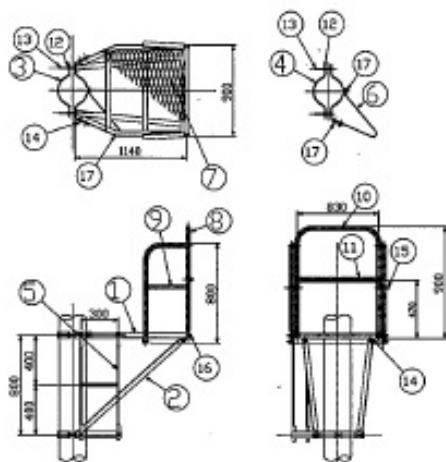
10. その他

- (1) 本業務の実施にあたっては、既設構造物に損傷を与えないように十分注意するものとする。万が一損傷を与えた場合は、速やかに当所係官に報告するとともに、受注者の責において原形に復旧するものとする。
- (2) 本仕様書に疑義が生じた場合は、全て当所係官と協議して決定しなければならない。
- (3) 借上機器の設置場所への搬入及びカメラ動作の設置調整は、受注者の負担において行うものとする。
- (4) 契約期間の満了又は解除等により、借上機器を引き上げる場合は、受注者の負担において行うものとする。
- (5) 暴力団員等による不当介入を受けた場合の措置
 - ① 受注者は、暴力団員等による不当介入を受けた場合は、断固としてこれを拒否すること。また、不当介入を受けた時点で速やかに警察に通報を行うとともに、捜査上必要な協力を行うこと。下請負人等が不当介入を受けたことを認知した場合も同様とする。
 - ② ①により警察に通報又は捜査上必要な協力を行った場合には、速やかにその内容を記載した書面により当所係官に報告しなければならない。
 - ③ ①及び②の行為を怠ったことが確認された場合は、指名停止等の措置を講じることがある。
 - ④ 暴力団員等による不当介入を受けたことにより工程に遅れが生じる等の被害が生じた場合は、当所係官と協議しなければならない。

以 上

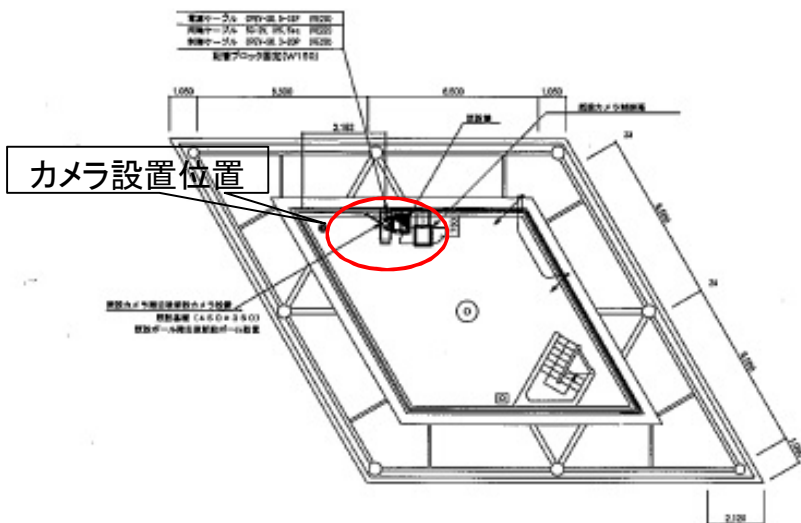
位置図

メンテナンスデッキ詳細

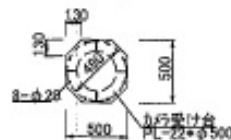


No	部 品 名	材 質	備 考
1	床板(床板用)	SS400 L40×51	設置箇所×F
2	脚 柱(床板用)		
3	上蓋シフト		
4	下蓋シフト	SS400 15	設置箇所×F
5	脚 柱		
6	脚柱用ボルト		
7	ビス	XG11	設置箇所×F
8	固定釘		
9	鋼管(手すり用)	SSP25A	設置箇所×F
10	固定ボルト		
11	鋼管(手すり用)		
12	ワシール	SWS1	設置箇所×F
13	足取ボルト(φ12×100)	SWCH120	設置箇所×F
14	足取ボルト(φ12×100)	SWCH120	設置箇所×F
15	足取ボルト(φ12×100)	SWCH120	設置箇所×F
16	足取ボルト(φ12×100)	SWCH120	設置箇所×F
17	足取ボルト(φ12×100)	SWCH120	設置箇所×F

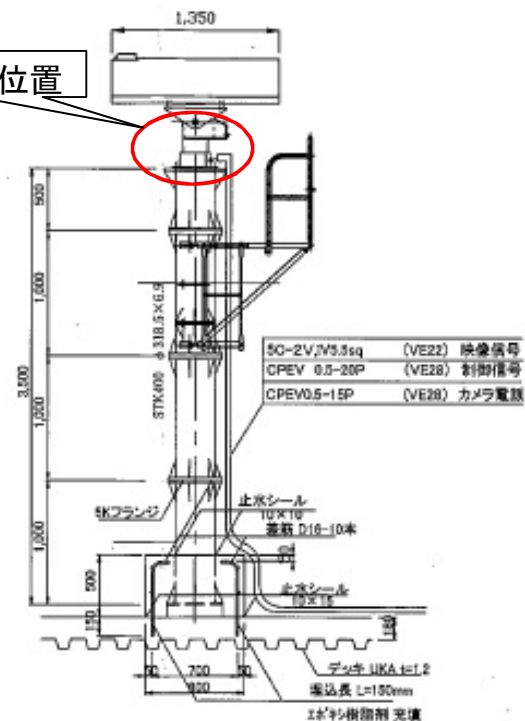
平面図



カメラ受台詳細図

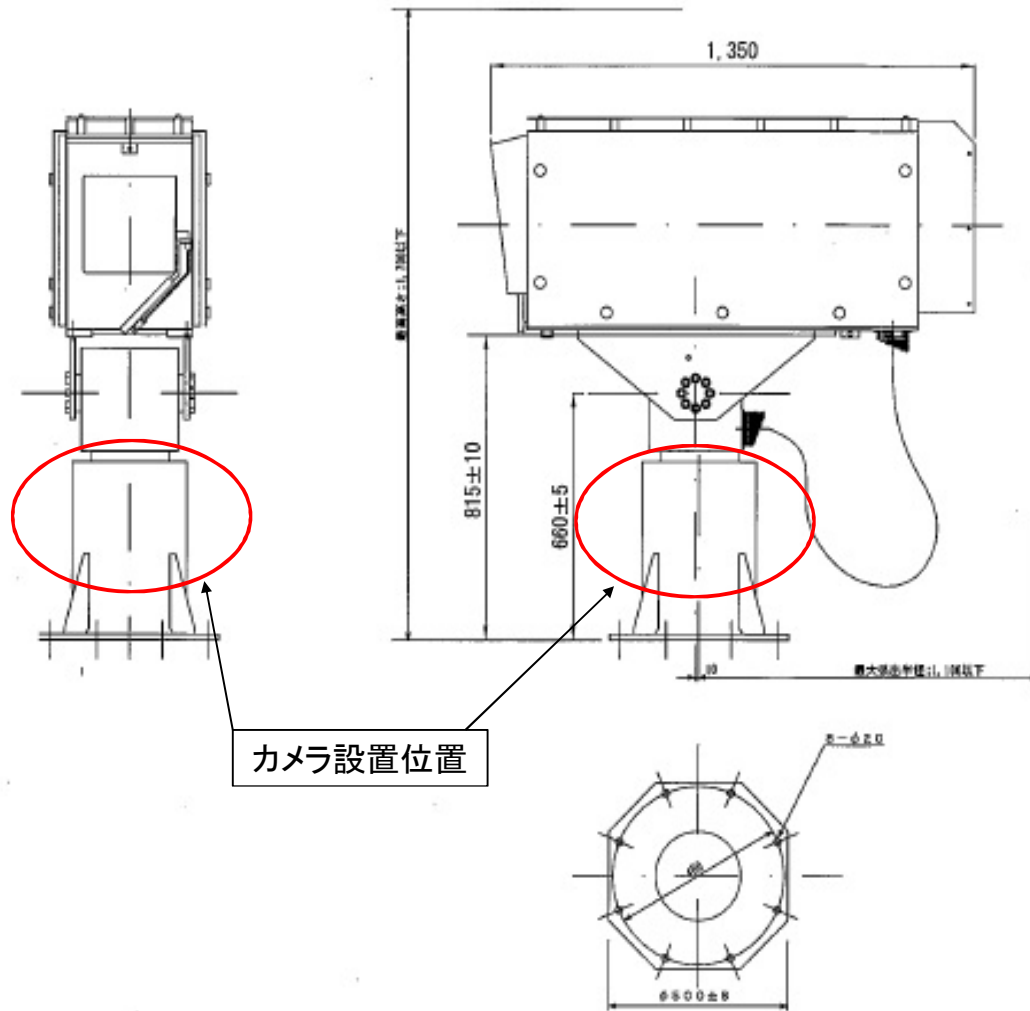


カメラ設置位置

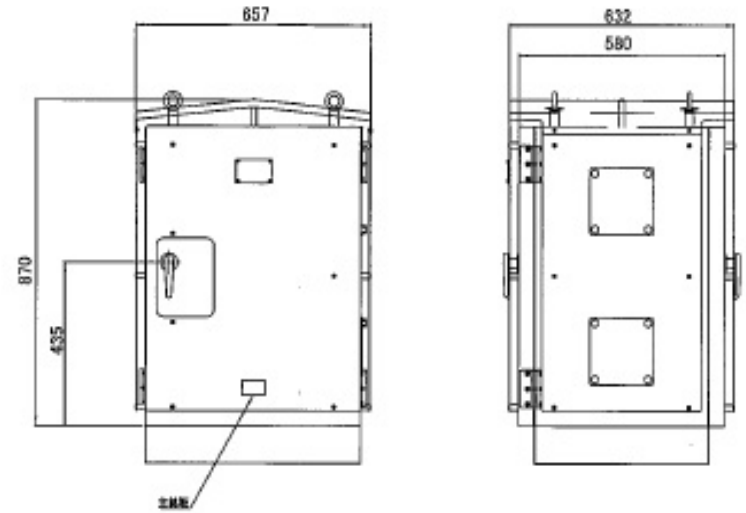


位置詳細図

監視カメラ(本体・レンズ・ハウジング・回転台)外形図



カメラ制御箱外形図



電源設置位置図

