



令和元年11月1日(金)  
国土交通省 関東地方整備局  
港 湾 空 港 部

## 記者発表資料

### 台風19号及び21号に関する関東地方整備局港湾空港部の活動状況 (10月30日～11月1日)

台風19号及び21号により関東地方を中心に記録的な災害となっています。  
10月30日～本日(11月1日)の関東地方整備局港湾空港部の活動状況をお知らせします。

- 清掃兼油回収船「べいくりん」及び航路調査船「べいさーち」による漂流物の調査・回収

東京湾の漂流物について、関東地方整備局の清掃兼油回収船「べいくりん」及び航路調査船「べいさーち」が、現地で漂流物の回収作業を行いました。

#### 発表記者クラブ

竹芝記者クラブ、神奈川建設記者会、横浜海事記者クラブ、千葉県政記者会

#### 問い合わせ先

1. 「漂流物の回収作業」に関すること

関東地方整備局 港湾空港部 海洋環境・技術課

課長補佐 久保 哲也(くぼ てつや) 電話 045-211-7420 FAX 045-211-0204

関東地方整備局 千葉港湾事務所

副所長 長谷川 清治(はせがわ せいじ) 電話 043-243-9172 FAX 043-243-1939

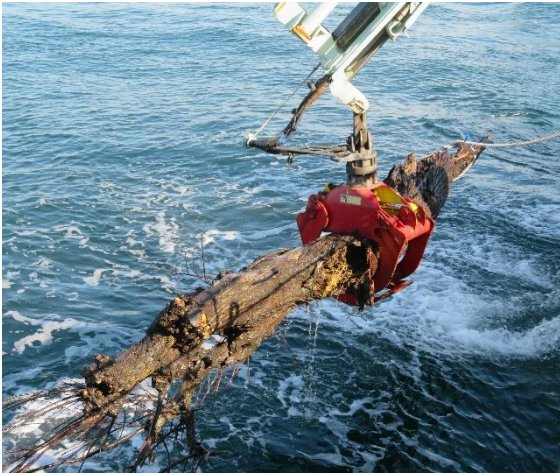
2. その他に関すること

関東地方整備局 港湾空港部 港湾空港防災・危機管理課

課長 佐野 幸保(さの ゆきほ) 電話045-211-7431(災害対策室港湾空港班総括掛直通)

## 漂流物の回収状況

10月30日(水)～11月1日(金)の3日間で、竹・流木・冷蔵庫等を回収。  
特に、竹が多く回収されている。



漂流物(流木)の回収作業



船上に回収した漂流物(竹)



漂流物(竹など)の回収作業



船上に回収した漂流物(冷蔵庫)