

平成22年8月11日(水)
国土交通省関東地方整備局
港湾空港部

記者発表資料

東京湾臨海部基幹的広域防災拠点(東扇島地区)で ～ 防災訓練を実施します ～

川崎港東扇島地区の東京湾臨海部基幹的広域防災拠点(以下「防災拠点」)は、首都直下地震等大規模かつ広域的な災害が発生した際に、海上輸送を中心とした緊急物資等の集積、荷捌き、分配及び一時保管や自衛隊等広域支援部隊がベースキャンプを行う施設で、平成20年度より供用しています。

関東地方整備局は、災害発生時に迅速かつ効率的な緊急輸送が出来るよう、繰り返し訓練を実施するなど、防災拠点において関係機関と連携に努めています。

今回、防災拠点の速やかな運営体制確立及び、迅速な緊急物資輸送機能の復旧のための訓練を、8月20日に実施しますので是非ご参観下さい。

詳細は別紙のとおり。

※取材を希望される場合は、8月19日(木)12時までに別紙にて事前登録をお願いします。なお、延期の場合は登録された連絡先へ直接ご連絡します。

発表記者クラブ

竹芝記者クラブ、神奈川建設記者会、横浜海事記者クラブ、
物流専門誌

問い合わせ先

所属	国土交通省 関東地方整備局 港湾空港部 港湾空港総室
担当	港政調整官 <small>ささき としひろ</small> 佐々木 利広 広報担当係長 <small>ながい ひろゆき</small> 永井 浩之
電話	045-211-7407
FAX	045-211-0203

防災訓練の実施について

1. 訓練概要

本訓練は、首都直下地震等大規模かつ広域的な災害が発生した際（以下「発災時」）に、迅速かつ効率的な緊急物資輸送を行うため、東京湾臨海部基幹的広域防災拠点（東扇島地区）（以下「防災拠点」）において活動を行う関係者との連携・協力体制を強化し、防災拠点における運営体制を確立するとともに首都直下地震発生時の防災対応能力の向上を図ることを目的とします。本訓練は、防災拠点の速やかな運営体制確立及び、迅速な緊急物資輸送機能の復旧のため、「東扇島基幹的広域防災拠点施設要員参集訓練」、「帰宅困難者避難誘導訓練」、「障害物撤去訓練」及び「駐機スポット設置訓練」を実施します。

なお、訓練時は一般の方が見学できる観覧席を設けておりますので、是非ご参観下さい。

また、防災に関する知識を深めていただくため、防災パネルを展示しますので、併せてご覧下さい。

2. 実施場所：東京湾臨海部基幹的広域防災拠点（東扇島地区）【東扇島東公園】

3. 訓練日時

平成22年8月20日（金）訓練実施時間 9：15～12：00

【予備日：8月27日（金）同時間】

4. 訓練項目（実施時間（予定））

- ・東扇島基幹的広域防災拠点施設要員参集訓練（9：30～10：00）
- ・帰宅困難者避難誘導訓練（9：30～10：20）
- ・海上障害物撤去訓練（10：00～11：30）
- ・陸上障害物撤去訓練（10：00～11：00）
- ・駐機スポット設置訓練（10：00～11：10）

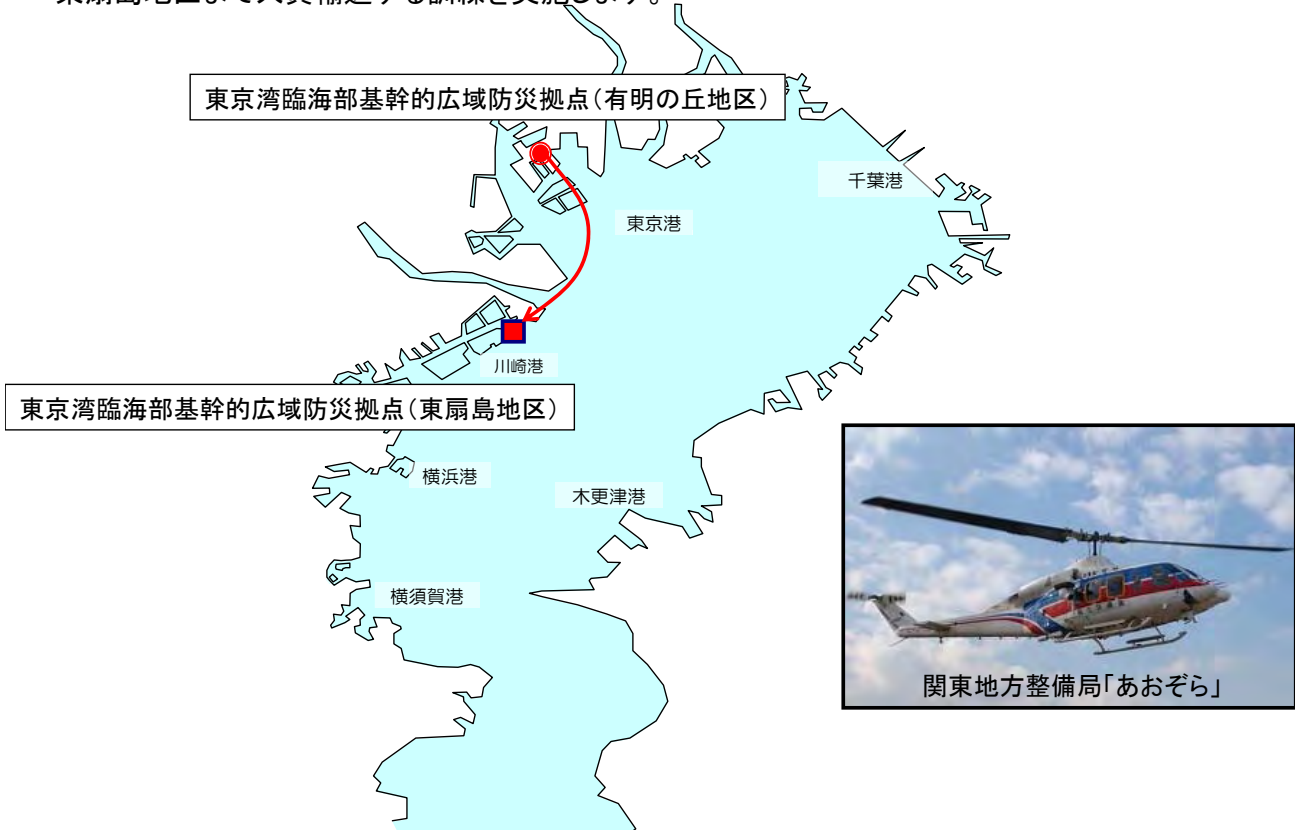
5. 訓練参加機関

主催：関東地方整備局

参加機関：内閣府、関東地方整備局（国営昭和記念公園事務所、東京港湾事務所）、川崎市、川崎港運協会、（社）日本埋立浚渫協会関東支部、防災エキスパート

東扇島基幹的広域防災拠点施設要員参集訓練

関東地方整備局ヘリコプター「あおぞら」が、緊急災害現地対策本部要員を有明の丘地区から東扇島地区まで人員輸送する訓練を実施します。



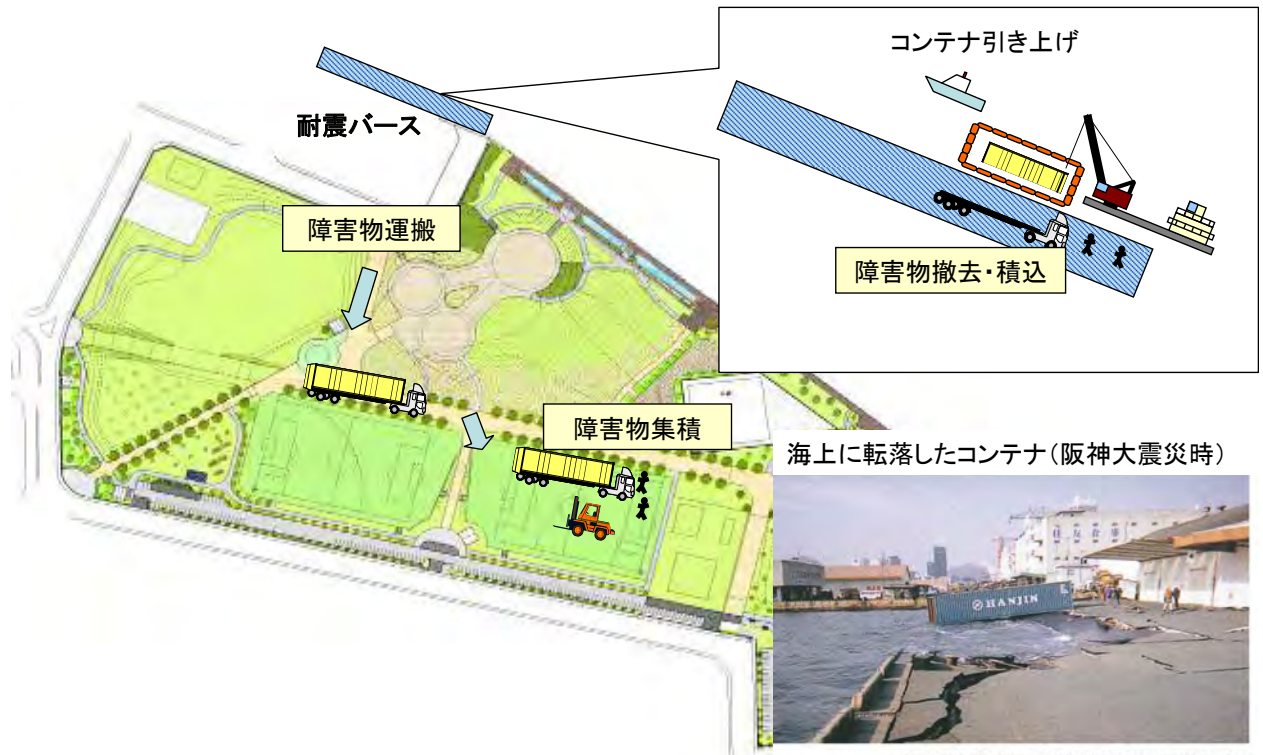
帰宅困難者避難誘導訓練

発災時には道路網の寸断等により、東扇島東公園の来園者等が帰宅困難者となる可能性があり、帰宅困難者を速やかに避難場所等へ誘導する必要があります。そのため、川崎市所属「つばめ」及び関東地方整備局東京港湾事務所所属「江戸」により、帰宅困難者を地域防災拠点まで誘導する訓練を実施します。



海上障害物撤去訓練

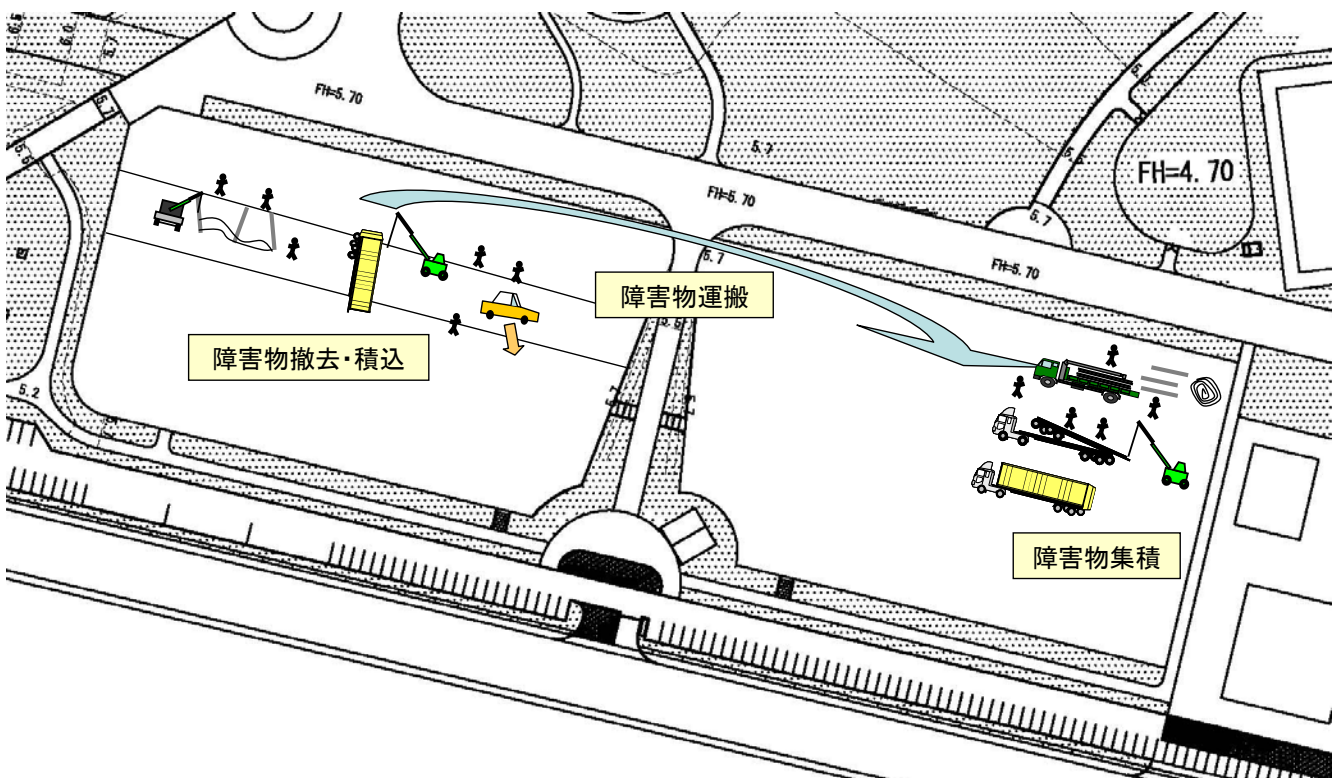
発災時にはコンテナ等が海上に転落・浮遊し、緊急物資輸送の障害になる可能性があるため、クレーン付台船でコンテナを撤去する訓練を実施します。



出典:「よみがえる神戸港」阪神・淡路大震災からの復興の足跡、運輸省第三港湾建設局震災復興建設部

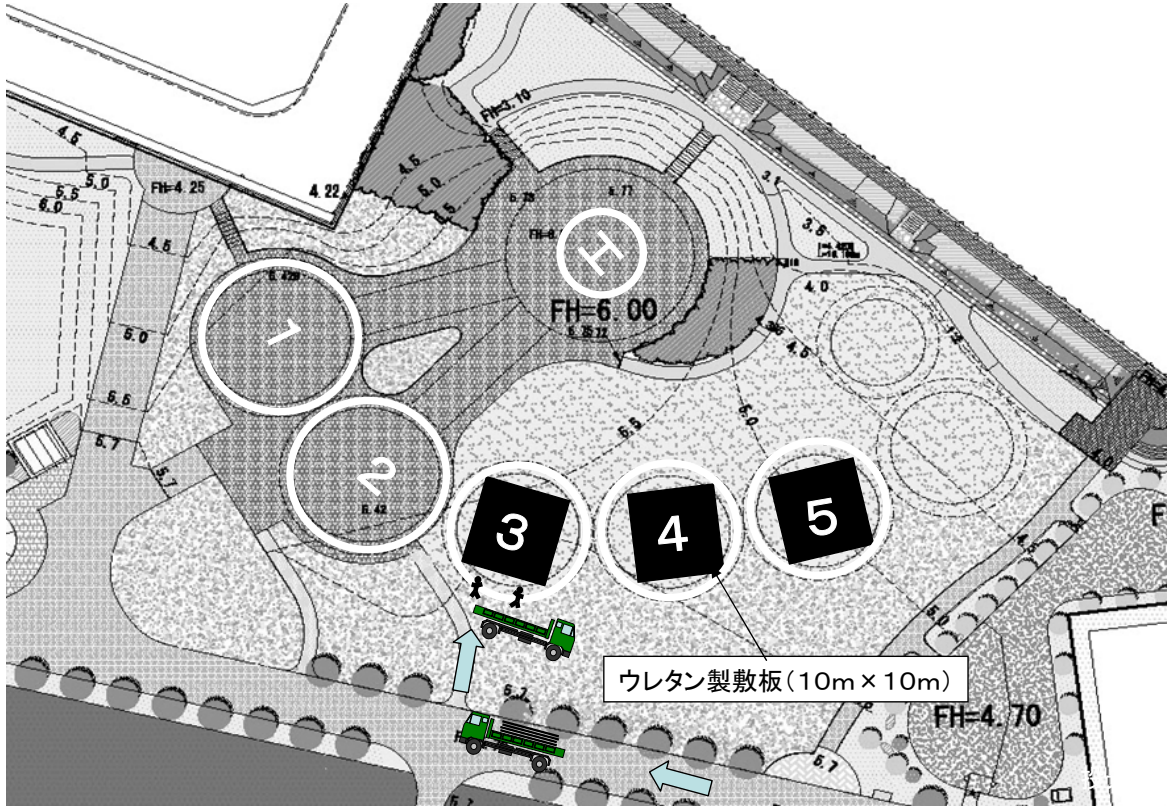
陸上障害物撤去訓練

発災時には岸壁と防災拠点をつなぐ道路上に、横転したトレーラー・故障した車両・倒れた電柱等が散乱し、緊急物資輸送の障害になる可能性があるため、クレーン等でこれらの障害物を撤去する訓練を実施します。

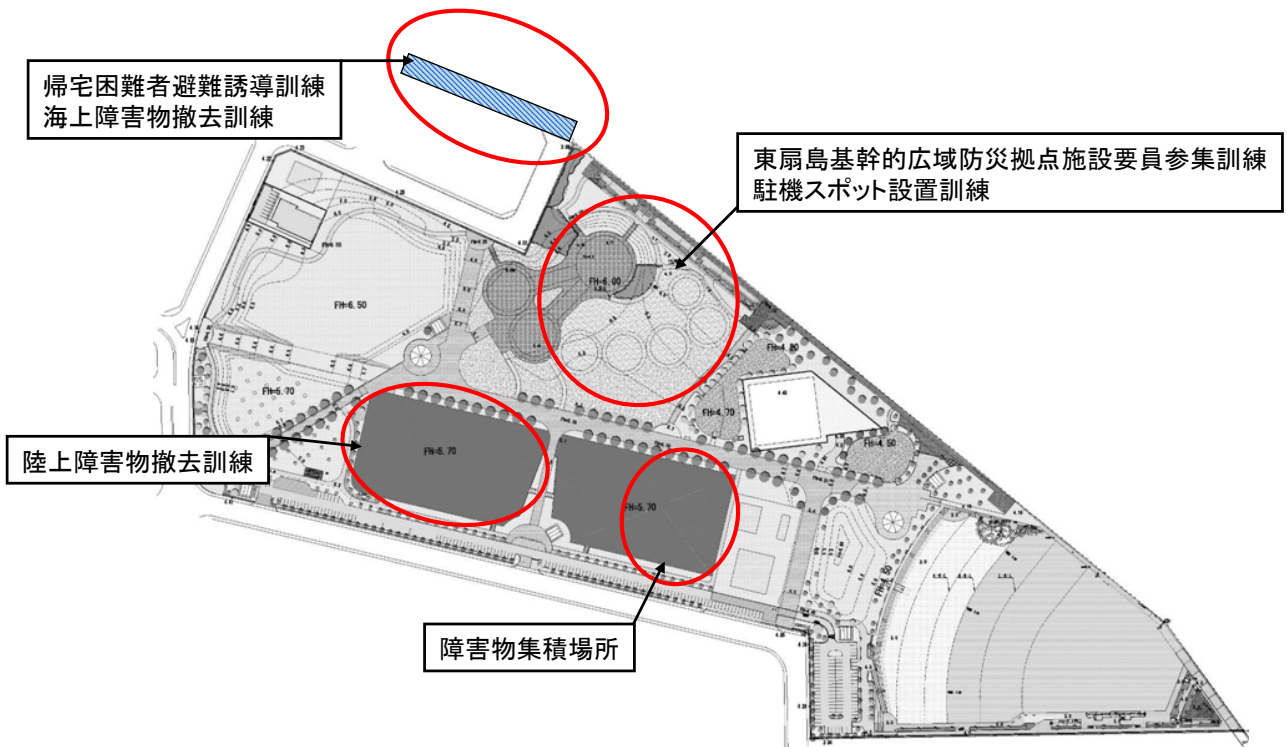


駐機スポット設置訓練

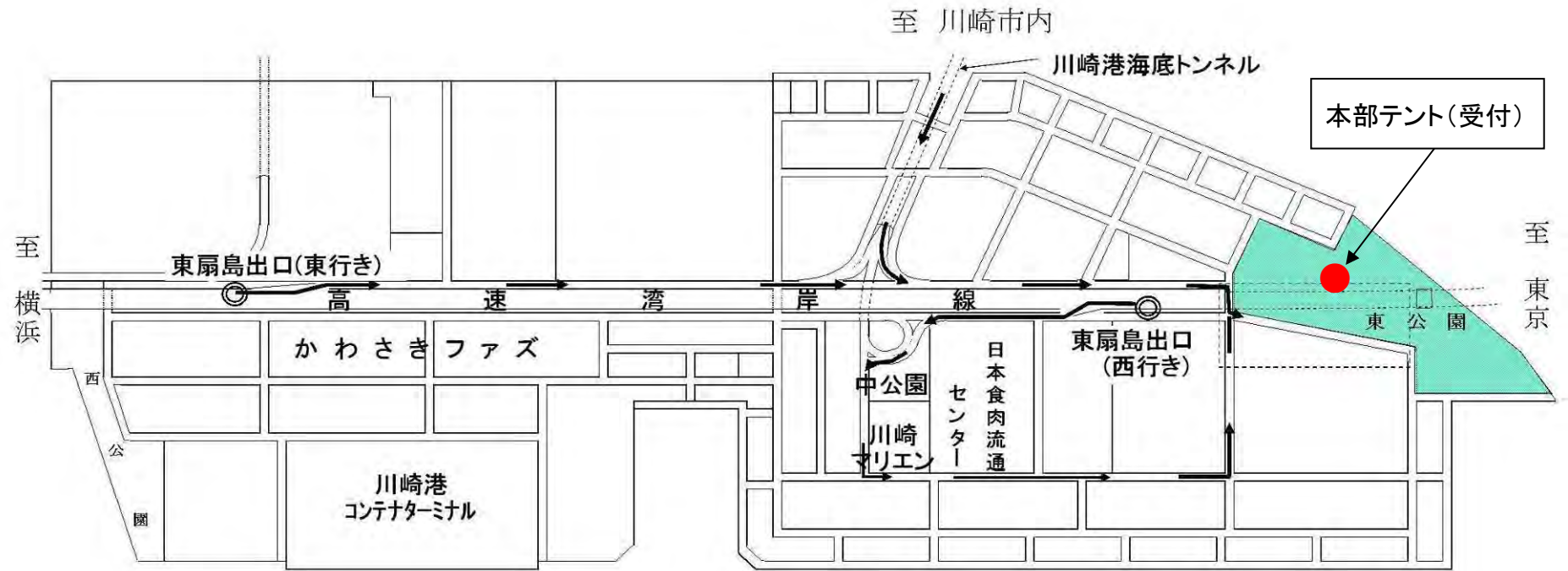
芝生上のヘリコプター駐機スポットに敷板を設置する訓練を実施します。



各訓練実施場所



訓練会場案内図

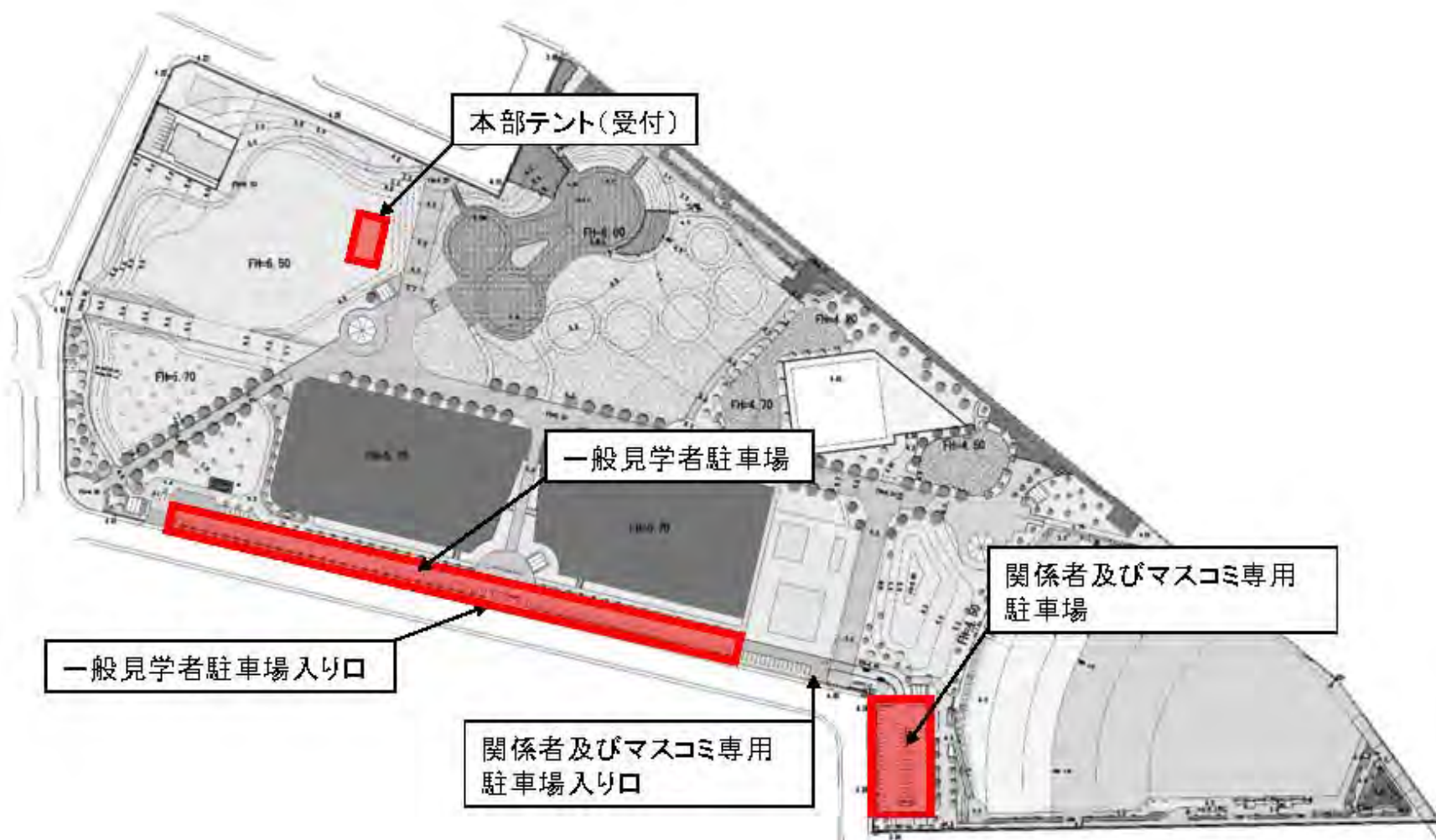


※ご来場者におかれましては、本部テントにて受付をお願いします。訓練実施15分前より受付を行います。

案内図

※公共交通機関でお越しの方は、市バス「川05系統 東扇島循環」に乗車し、「東扇島東公園前」で下車願います。

※お車でお越しの方は、各駐車場入口より入場し所定の駐車場に駐車願います。



FAX送信表

関東地方整備局港湾空港部

港湾空港総室 宛

FAX番号 045-211-0203

防災訓練取材申し込み書

会社名			
担当者名			
連絡先：部署等			
電話番号			
取材体制：人数			
レポーター 有無	有	無	
インタビュー有無	有	無	

連絡事項	
------	--

連絡事項欄は、インタビュー内容や担当者が訓練によって異なる場合等適宜ご利用ください。

※電話、E-mailでも登録いただけます。

※インタビュー内容についてこちらから問い合わせをする場合がございます。

※ご提供いただいた個人情報は、行政機関の保有する個人情報の保護に関する法律にのっとり、本件に関するご連絡のみに利用し、厳正な管理により取り扱います。

■連絡先

〒231-0003 横浜市中区北仲通5丁目57番地 横浜第2合同庁舎14F

電話：045-211-7407 FAX：045-211-0203

E-mail info-i83ab@pa.ktr.mlit.go.jp