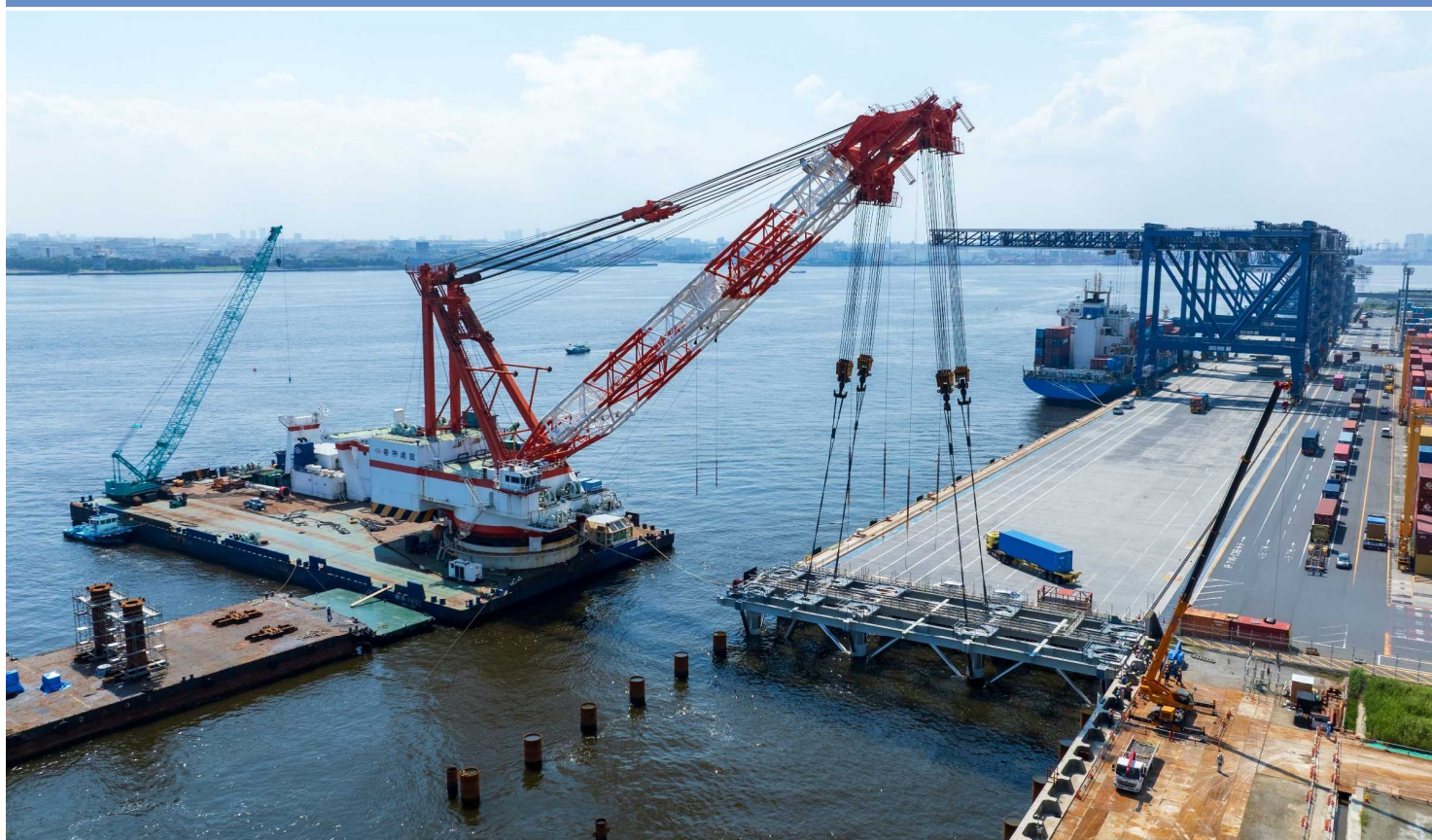


2026 CALENDAR



東京港中央防波堤外側地区岸壁 (-16m) (耐震) ジャケット据付



横浜港本牧地区荷さばき地 夜間の安全パトロール

国土交通省関東地方整備局
港湾空港カレンダー



Ministry of Land, Infrastructure, Transport and Tourism



横浜港新本牧地区岸壁(-18m)(耐震)
鋼板セル大組、えい航

しっかり守ろう ルールと手順

2026

1 January

日 Sun	月 Mon	火 Tue	水 Wed	木 Thu	金 Fri	土 Sat
28	29	30	31	1 元日	2	3
4	5	6	7	8	9	10
11	12 成人の日	13	14	15	16	17
18	19	20	21	22	23	24
25	26	27	28	29	30	31



3 Mar

日	月	火	水	木	金	土
1	2	3	4	5	6	7
8	9	10	11	12	13	14
15	16	17	18	19	20	21
22	23	24	25	26	27	28
29	30	31	1	2	3	4

2 February

日 Sun	月 Mon	火 Tue	水 Wed	木 Thu	金 Fri	土 Sat
1	2	3	4	5	6	7
8	9	10	11 建国記念の日	12	13	14
15	16	17	18	19	20	21
22	23 天皇誕生日	24	25	26	27	28
1	2	3	4	5	6	7

カントウチホウセイビキョク

確認点検管理の基本

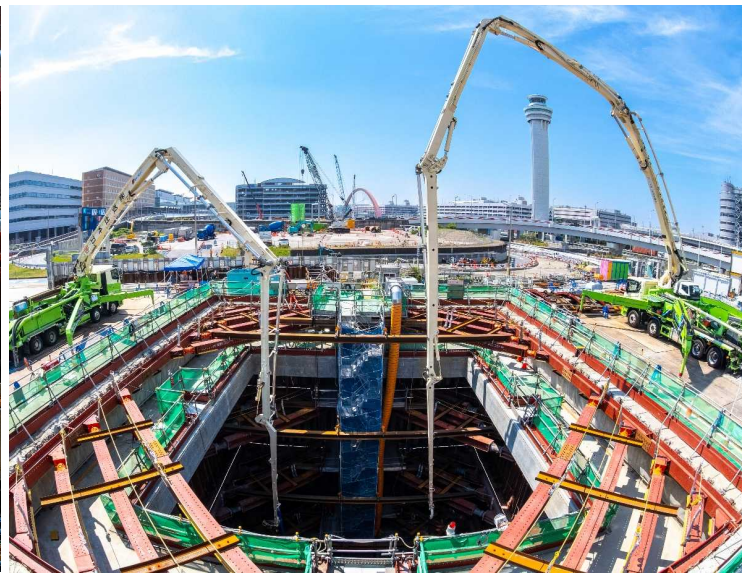
カントウチホウセイビキョク

運命よりも人命重視





発進立坑躯体構築（底盤配筋組立状況）



発進立坑躯体構築（底盤コンクリート打設）



躯体構築（コンクリート打設状況）



エアサイド連絡橋（仮橋工）

東京国際空港空港アクセス鉄道

安全は心のゆとりから

3 March

年度末 労働災害防止強調月間

日 Sun	月 Mon	火 Tue	水 Wed	木 Thu	金 Fri	土 Sat
1	2	3	4	5	6	7
8	9	10	11	12	13	14
15	16	17	18	19	20 春分の日	21
22	23	24	25	26	27	28
29	30	31	1	2	3	4

4 April



はさまれ事故防止
©くまね

日 Sun	月 Mon	火 Tue	水 Wed	木 Thu	金 Fri	土 Sat
29	30	31	1	2	3	4
5	6	7	8	9	10	11
12	13	14	15	16	17	18
29	20	21	22	23	24	25
26	27	28	29 昭和の日	30	1	2

5 May

日	月	火	水	木	金	土
26	27	28	29	30	1	2
3	4	5	6	7	8	9
10	11	12	13	14	15	16
17	18	19	20	21	22	23
24	25	26	27	28	29	30
31	1	2	3	4	5	6

カン ト ウチホウセイビキョク

トッサの行為は災害招く

カント ウチホウセイビキョク

運転停めても安全優先



国土交通省関東地方整備局 港湾空港部



川崎港臨港道路東扇島水江町線 主橋梁部上部
接合桁架設状況

慣れや過信は事故のもと
再確認で安全・安心 ヨシ！



転落事故防止

©くま研知

7 Jul

日	月	火	水	木	金	土
28	29	30	1	2	3	4
5	6	7	8	9	10	11
12	13	14	15	16	17	18
19	20	21	22	23	24	25
26	27	28	29	30	31	1

5 May

日 Sun	月 Mon	火 Tue	水 Wed	木 Thu	金 Fri	土 Sat
26	27	28	29	30	1	2
3	4	5	6	7	8	9
憲法記念日	みどりの日	こどもの日	振替休日			
10	11	12	13	14	15	16
17	18	19	20	21	22	23
24	25	26	27	28	29	30
31	1	2	3	4	5	6

6 June

日 Sun	月 Mon	火 Tue	水 Wed	木 Thu	金 Fri	土 Sat
31	1	2	3	4	5	6
7	8	9	10	11	12	13
14	15	16	17	18	19	20
21	22	23	24	25	26	27
28	29	30	1	2	3	4

カントウ (チ) ホウセイビキョク

近道行動ケガのもと

カントウチ (ホ) ウセイビキョク

本気を示せば意識が変わる



国土交通省関東地方整備局 港湾空港部



京浜港貸付国有港湾施設
切削工



東京国際空港西側貨物地区エプロン
コンクリート舗装工



川崎港臨港道路東扇島水江町線水江町アプローチ部
鋼管杭溶接



千葉港千葉中央地区岸壁(-9m)
中層混合処理



無理厳禁 水分補給と休憩を
暑さから命を守る行動を!

9 Sep

日	月	火	水	木	金	土
30	31	1	2	3	4	5
6	7	8	9	10	11	12
13	14	15	16	17	18	19
20	21	22	23	24	25	26
27	28	29	30	1	2	3

7 July

7月1日~7日全国安全週間

8 August

日 Sun	月 Mon	火 Tue	水 Wed	木 Thu	金 Fri	土 Sat
28	29	30	1	2	3	4
5	6	7	8	9	10	11
12	13	14	15	16	17	18
19	20 海の日	21	22	23	24	25
26	27	28	29	30	31	1

日 Sun	月 Mon	火 Tue	水 Wed	木 Thu	金 Fri	土 Sat
26	27	28	29	30	31	1
2	3	4	5	6	7	8
9	10	11 山の日	12	13	14	15
16	17	18	19	20	21	22
23	24	25	26	27	28	29
30	31	1	2	3	4	5

カントウチホ (ウ) セイビキョク

うっかり、ボンヤリ一番危険

カントウチホウ (セ) イビキョク

成果を急げばムリ招く



国土交通省関東地方整備局 港湾空港部



茨城港常陸那珂港区中央ふ頭地区岸壁(-14m) 床掘

意識の目 見守る目での 安全管理



11 Nov

日	月	火	水	木	金	土
1	2	3	4	5	6	7
8	9	10	11	12	13	14
15	16	17	18	19	20	21
22	23	24	25	26	27	28
29	30	1	2	3	4	5

9 September

日 Sun	月 Mon	火 Tue	水 Wed	木 Thu	金 Fri	土 Sat
30	31	1	2	3	4	5
6	7	8	9	10	11	12
13	14	15	16	17	18	19
20	21	22	23	24	25	26
27	28	29	30	1	2	3

10 October

日 Sun	月 Mon	火 Tue	水 Wed	木 Thu	金 Fri	土 Sat
27	28	29	30	1	2	3
4	5	6	7	8	9	10
11	12	13	14	15	16	17
18	19	20	21	22	23	24
25	26	27	28	29	30	31

カントウチホウセ (イ) ビキョク

いつでもどこでも先づKY

カントウチホウセイ (ビ) キョク

びっくりヒヤリは今すぐ改善



国土交通省関東地方整備局 港湾空港部



川崎港臨港道路東扇島水江町線 現場と富士山夕焼け

もう一度確認しよう 作業手順



2027
1 Jan

日	月	火	水	木	金	土
27	28	29	30	31	1	2
3	4	5	6	7	8	9
10	11	12	13	14	15	16
17	18	19	20	21	22	23
24	25	26	27	28	29	30
31	1	2	3	4	5	6

11 November

工事事務防止強化月間

日 Sun	月 Mon	火 Tue	水 Wed	木 Thu	金 Fri	土 Sat
1	2	3 文化の日	4	5	6	7
8	9	10	11	12	13	14
15	16	17	18	19	20	21
22	23 勤労感謝の日	24	25	26	27	28
29	30	1	2	3	4	5

12 December

日 Sun	月 Mon	火 Tue	水 Wed	木 Thu	金 Fri	土 Sat
29	30	1	2	3	4	5
6	7	8	9	10	11	12
13	14	15	16	17	18	19
20	21	22	23	24	25	26
27	28	29	30	31	1 元日	2

カントウチホウセイビ (キ) (ヨ) ク

基本規則規律の厳守
「ヨシ!!」と声出し指差確認

カントウチホウセイビキョ (ク)

クドクド反復安全確保



国土交通省関東地方整備局 港湾空港部

確認点検査管理の基本
 運命よりも人命重視
 トンナの行為は災害招く
 運転停止しても安全優先
 近道行動ケガのもと
 本気と不せは意識が変る
 うふりボンヤリ一番危険
 成果も急げばハリ招く
 いっでもどこでも失ブクン
 びつくりヒヤリは今すぐ改善
 基本規則規律の厳守
 ヲシ……と声出し指差確認
 クドクド及後安全確保
 ヲシ……



東京湾中央航路

凡例

- 港湾区域
- 開発保全航路(東京湾中央航路)
- 緊急確保航路

特定離島

接続水域

領海(内水を含む)

公海

排他的経済水域

南鳥島

沖ノ鳥島

東京から約1,700km

東京から約1,950km

父島から約1,200km

父島から約800km

沖ノ鳥島

南鳥島

提供: 第三管区海上保安本部