



京浜港湾事務所

工事名 令和4年度 横浜港本牧地区岸壁(-16m) (改良)他改良等工事
 工期 令和4年6月21日 ~ 令和6年12月27日
 施工会社 東亜・みらい・本間特定建設工事共同企業体
 工事内容 横浜港本牧ふ頭地区D5コンテナターミナルにおいて、岸壁他の構造物撤去工、陸上地盤改良工、本体工、上部工、排水工等を施工します。



横浜港国際海上コンテナターミナル再編整備事業

●再編整備事業の背景

横浜港に寄港したコンテナ船—最大船級の推移



D4コンテナターミナルに寄港する大型コンテナ船(令和5年)



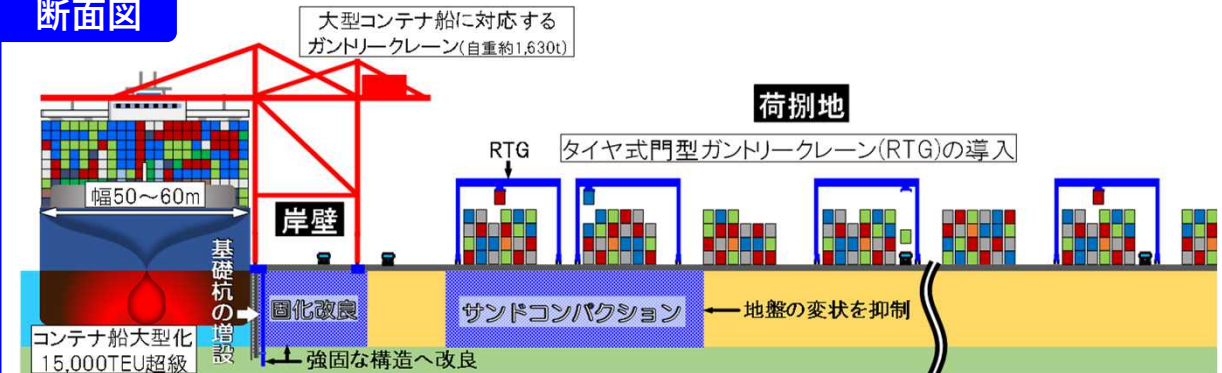
横浜港では大型コンテナ船の円滑な入出港を実現することが急務なんだ！



- ### 工事内容
- 岸壁
 - ・撤去工
 - ・地盤改良工
 - ・本体工(鋼杭)
 - ・上部工
 - ・舗装工
 - ・排水工
 - ・付属工
 - 荷捌地
 - ・撤去工
 - ・地盤改良工
 - ・舗装工
 - ・排水工
 - ・付帯工



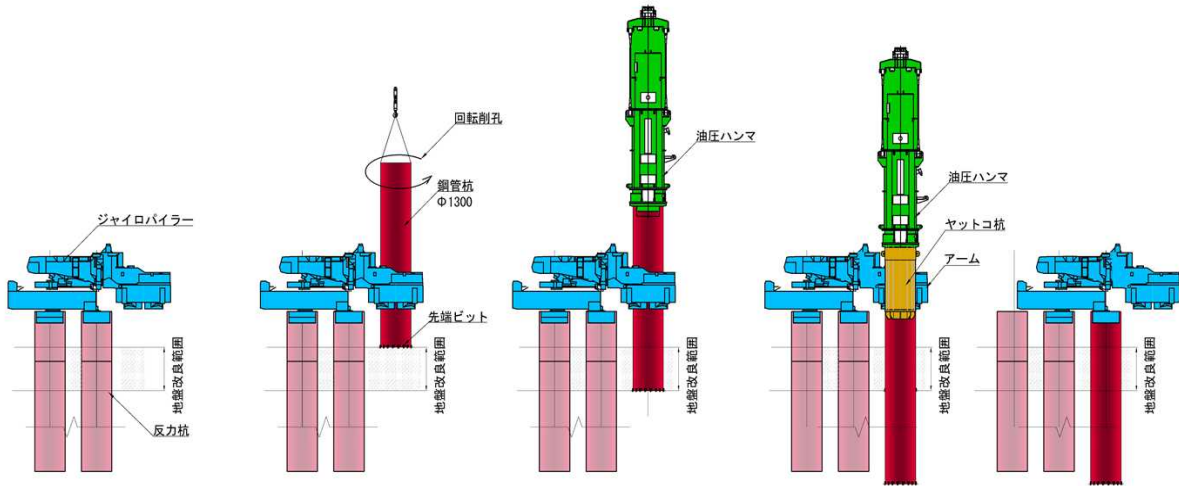
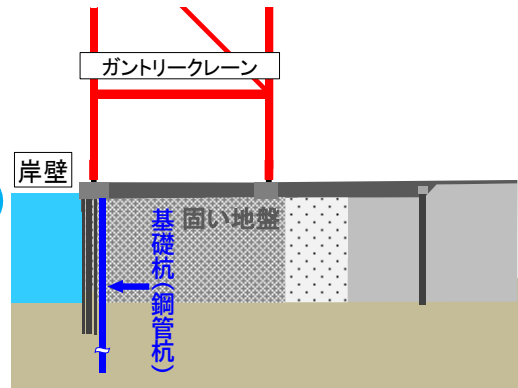
断面図



京浜港湾事務所

基礎工（鋼管杭）は約190本。
固い地盤を掘削して打設します。

今回は、**回転切削圧入併用打撃工法**
について紹介します。



STEP1 ジャイロパイラーセット

STEP2 鋼管杭建込み・回転切削圧入

STEP3 鋼管杭打設

STEP4 鋼管杭打設(ヤットコ杭)

STEP5 ジャイロパイラー移動



STEP2

鋼管杭建込み

ハーフセップ台船に搭載したクレーンで鋼管杭をジャイロパイラーに建込みます。

回転切削圧入

建込み完了後、鋼管杭を回転させ、固い地盤を掘削し、鋼管杭を圧入します。

STEP3

鋼管杭打設

地盤改良範囲の回転切削圧入完了後、ハーフセップ台船に搭載したクレーンで油圧ハンマーを吊り上げセットします。ジャイロパイラー本体が支障とならない高さまで油圧ハンマーで打撃します。

