



京浜港湾事務所

工事名 横浜港新本牧地区岸壁 (-18m) (耐震) 築造工事

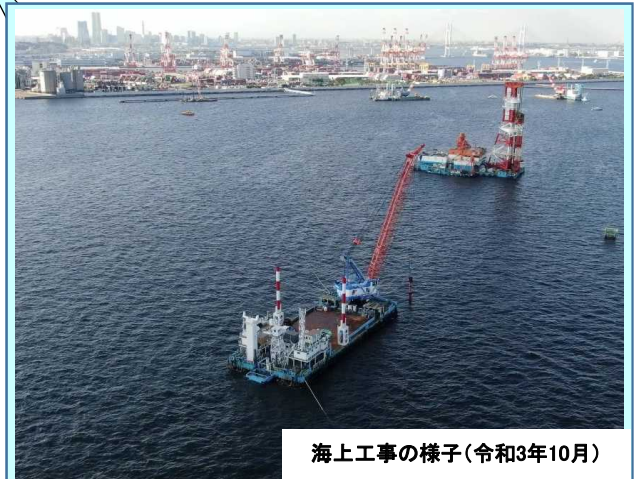
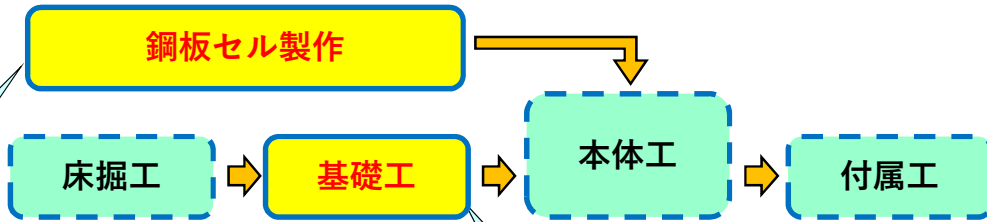
工期 令和3年3月11日～令和4年3月30日

施工会社 東亜・若築・大本特定建設工事共同企業体

工事内容 本工事は、横浜港新本牧地区岸壁(-18m) (耐震)の海上地盤改良工、基礎工、本体工(セル式)、付属工及び仮設工を施工するものです。

●本工事の施工記録

工事の流れ



横浜港国際海上コンテナターミナル再編整備事業

▽新本牧ふ頭位置図



▽ (新本牧ふ頭) 施工位置図



▽工程表

年度	R1	R2	R3	R4	R5	R6	R7	R8
岸壁(水深18m)								
護岸(防波)								
防波堤								
荷さばき地								
道路								

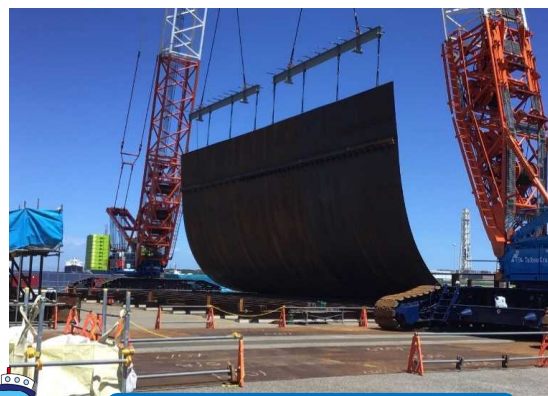
凡例
 岸壁
 補助
 航行
 防波堤
 荷さばき地
 護岸(防波)
 新本牧ふ頭地区

京浜港湾事務所

鋼板セルの組立順序を紹介します。



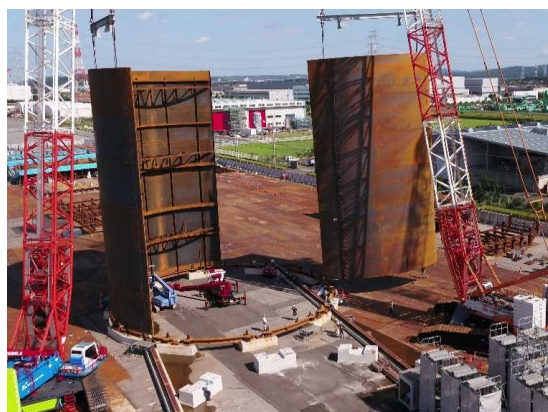
鉄板を敷設し溶接します。



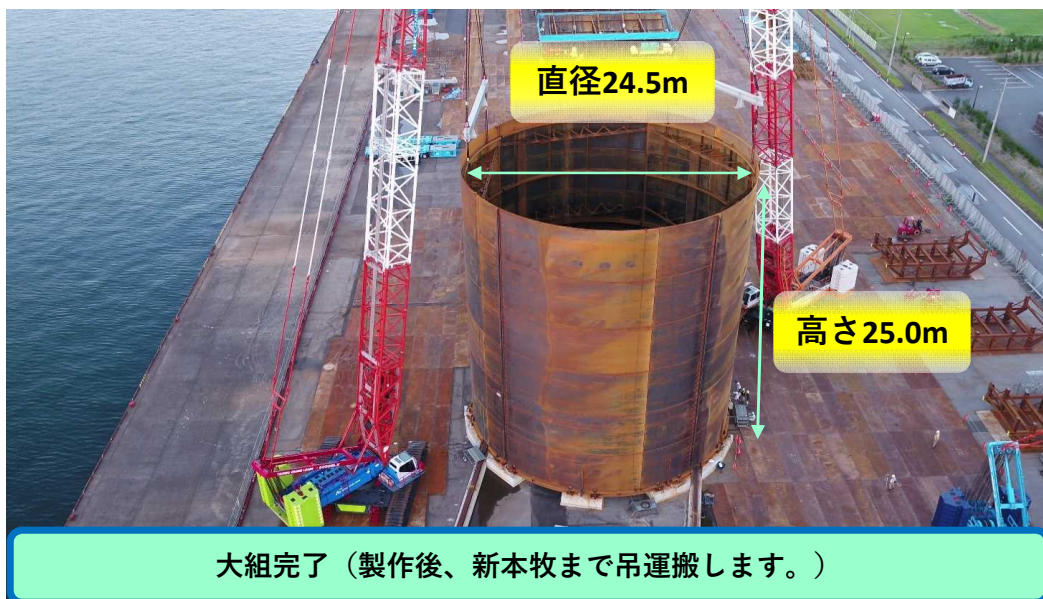
鉄板を裏返します。



鉄板を曲げ加工します。



円筒状につなぎ合わせます。



大組完了 (製作後、新本牧まで吊運搬します。)