

京浜港湾事務所

施工状況

準備工

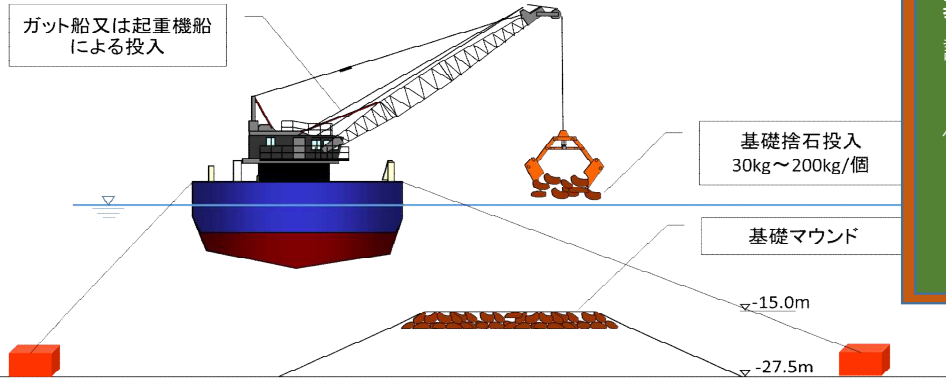
盛上り土砂撤去

基礎工

ケーソン据付

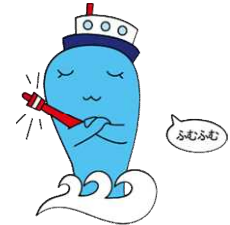
基礎工：基礎捨石工

ガット船又は起重機船による投入



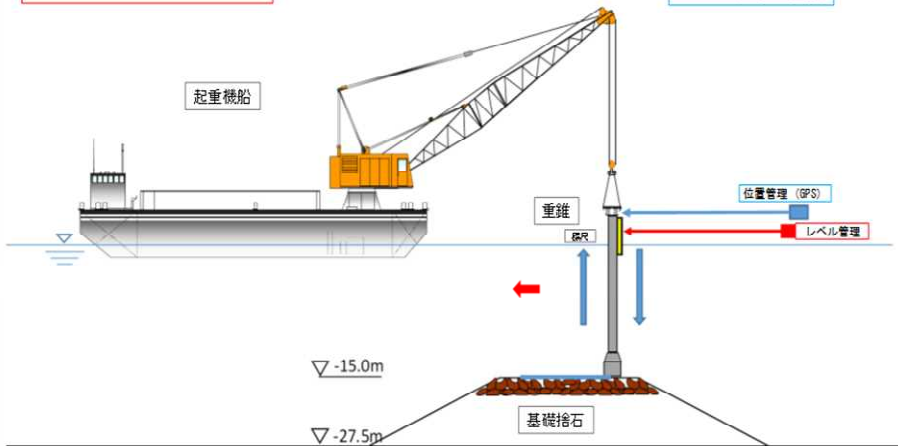
基礎工：基礎捨石投入工

護岸の基礎（基礎マウンド）となる石材（30kg～200kg/個）を積んだ石材運搬船（ガット船）を現場内に係留して、GPSで位置を誘導しながらバケットを使用して海中へ



移動しながら均しを行う

：本均し箇所



基礎工：基礎捨石本均し工

ガット船で投入した状態の基礎マウンドは不陸があり、ガタガタしている状態なので、平らにならすため、現場内に起重機船を配置して、高さや位置を誘導しながら重錘（じゅうすい）というおもりを海中の基礎捨石面に落下させて基礎面を平らに均して締

若手技術者紹介



若築・りんかい日産・不動テトラJV
一柳さん

担当技術者の一柳です。
日々の調整事項が多い現場で、事前の打ち合わせや早めの段取りが特に重要だと感じています。
今後も無事故・無災害で完成出来るよう努力していきます。

担当技術者の後です。
品質を確保しながら、CIMやICTを活用して効率的に施工管理ができるよう努めます。



東洋・あおみ・株木JV
後さん