



横浜港本牧地区岸壁(-16m)(耐震)築造工事

施工状況

床堀工

鋼杭工

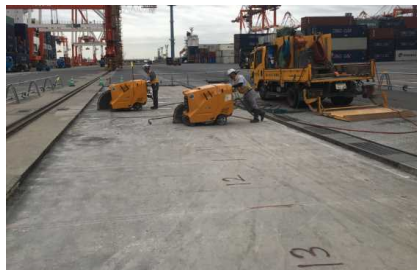
ジャケット工

上部工

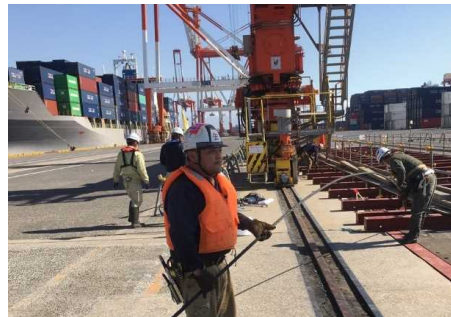
付帯工・舗装工



上部工鉄筋組立・コンクリート打設状況 (令和3年8月)



既設栈橋部 渡版(PC桁)切断状況、渡版撤去状況 (令和3年9月)



給電ピット型枠解体、炭素繊維複合ケーブル設置状況 (令和3年10月)

プレストレスコンクリート (PC) とは？

コンクリートは圧縮力（押しつぶす力）には強いものの、引張力（引っ張る力）には弱いという弱点があります。

この弱点を克服するために、あらかじめ緊張材を入れ圧力を加えたコンクリートが**プレストレスコンクリート (Pre Stressed Concrete)**です。

プレストレスコンクリート版は、ひび割れが生じにくく、たとえ生じた場合でも原因となる荷重がなくなれば、自然に元に戻るのが特徴です。

