



## 京浜港湾事務所

工事名 **横浜港本牧地区岸壁(-16m) (耐震) 築造工事**

工期 令和2年3月5日 ~ 令和4年3月14日

施工会社 五洋・りんかい日産特定建設工事共同企業体

工事内容 横浜港本牧地区BC2岸壁の築造のため、調査工、工場製作工、床掘工、本体工、付属工、雑工、仮設工、上部工、舗装工及び構造物撤去工を施工します。

### ●本工事の流れ



工事着手時  
令和2年3月



鋼杭工  
令和2年11月



ジャケット工  
令和2年12月



上部工(PC版設置)  
令和3年2月

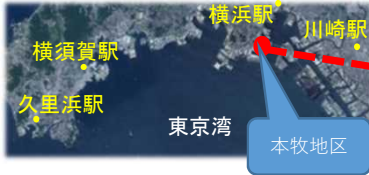
### ●進捗状況・お知らせ

・現在、プレキャストPC上部工においてプレキャスト版の設置が完了し、現場打ちコンクリートの打設を実施しています。また、既設護岸と接続する部分にはグレーチング渡版を設置するための施工を進めています。



## 横浜港国際海上コンテナターミナル再編整備事業

▽本牧ふ頭 位置図



▽（本牧ふ頭）施工位置図



▽工程表

年度	R1	R2	R3	R4	R5	R6	R7	R8	R9
岸壁(水深16m)									
航路、泊地・航路、航路(水深16m)									
荷さばき地									

凡例  
 道路  
 護岸  
 船道  
 貨物  
 Product © 2018 DigitalGlobe, Inc.  
 平成30年10月撮影

横浜港本牧地区岸壁(-16m)(耐震)築造工事

施工状況

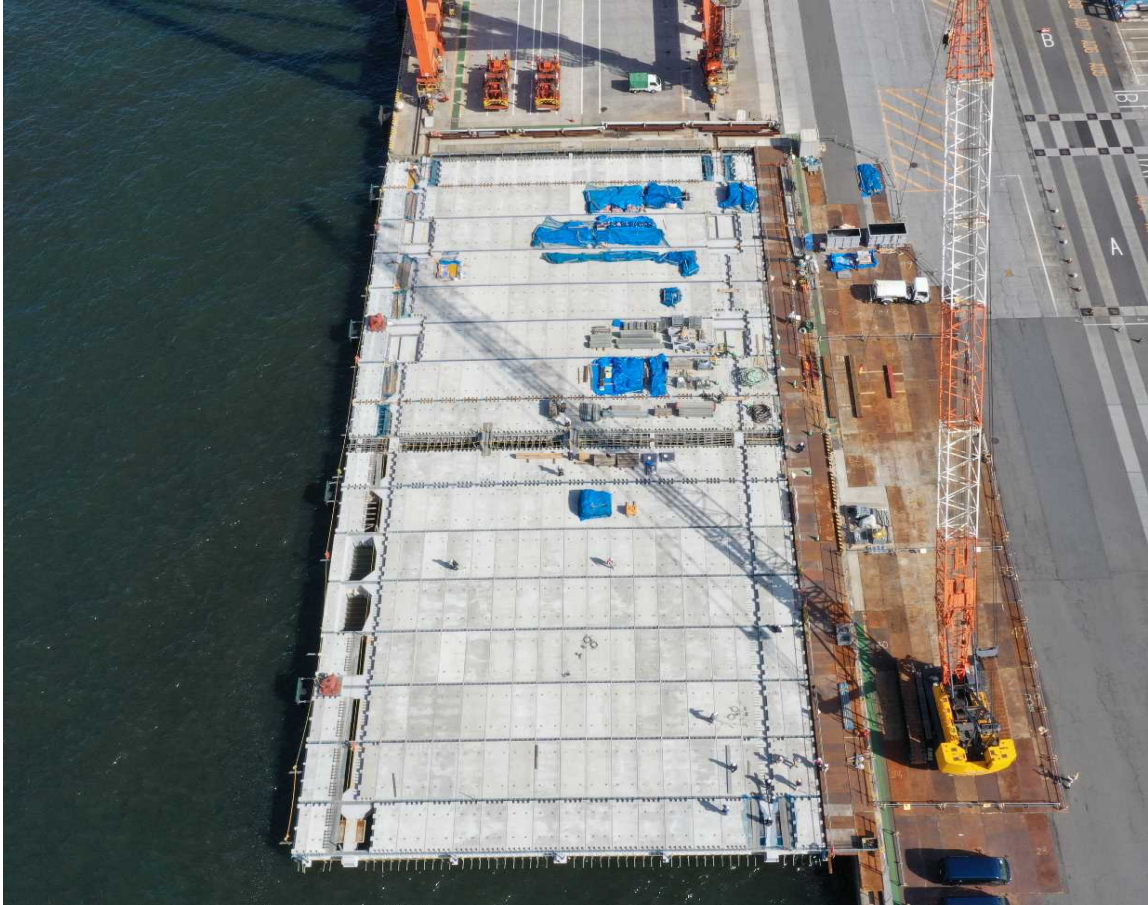
床堀工

鋼杭工

ジャケット工

上部工

付帯工・舗装工



プレキャスト版設置 (令和3年3月)



グレーチング渡版基礎コンクリート打設  
(令和3年4月)



PC鋼より線緊張状況  
(令和3年5月)