



## 京浜港湾事務所

工事名 横浜港本牧地区岸壁(-16m) (耐震) 築造工事

工期 令和2年3月5日 ~ 令和3年6月4日

施工会社 五洋・りんかい日産特定建設工事共同企業体

工事内容 横浜港本牧地区BC2岸壁の築造のため、調査工、工場製作工、床掘工、本体工、付属工、雑工、仮設工、上部工及び舗装工を施工します。

### ●本工事の流れ



工事着手時  
令和2年3月



床掘工  
令和2年9月



鋼杭工  
令和2年11月



ジャケッ工  
令和2年12月

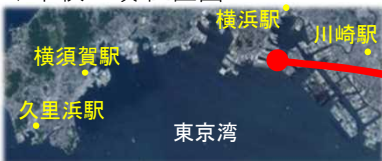
### ●進捗状況・お知らせ

- ・12月初旬にジャケット(栈橋)を大型海上起重機船を用いて、打設済みの鋼管杭の上に設置しました。
- ・ジャケット設置後は、プレキャストPC上部工・舗装工などの整備を進めていきます。



## 横浜港国際海上コンテナターミナル再編整備事業

▽本牧ふ頭 位置図



▽ (本牧ふ頭) 施工位置図



▽工程表

年度	R1	R2	R3	R4	R5	R6	R7	R8	R9
岸壁(水深16m)									
航路、泊地・航路、航路 水深16m)									
荷さばき地									

凡例  
 直轄  
 補助  
 貸付  
 Product © 2018 Digitallobe, Inc.  
 平成30年10月撮影

## 横浜港本牧地区岸壁(-16m)(耐震)築造工事

施工状況

床堀工

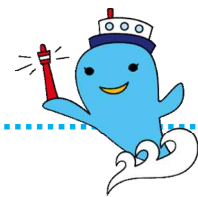
鋼杭工

ジャケット工

上部工

付帯工・舗装工

昨年12月に据え付けたジャケット上に、工場で製作したプレストレスコンクリート（PC）版を設置しています。今後は、この上にアスファルト舗装を施し、完成後に車両等が通行できるようになります。



### プレストレスコンクリート（PC）版とは？

コンクリートは圧縮力（押しつぶす力）には強いものの、引張力（引っ張る力）には弱いという弱点があります。

この弱点を克服するために、あらかじめ緊張材を入れ圧力を加えたコンクリートが**プレストレスコンクリート（Pre Stressed Concrete）版**です。

プレストレスコンクリート版は、ひび割れが生じにくく、たとえ生じた場合でも原因となる荷重がなくなれば、自然に元に戻るのが特徴です。