



京浜港湾事務所

工事名 横浜港臨港道路（南本牧はま道路）緊急復旧工事
 施工会社 五洋建設株式会社 東京土木支店
 工事内容 令和元年台風15号により被災した横浜港南本牧はま道路の復旧工事です。

橋脚自体の復旧は完成し、令和2年5月7日に供用を再開しています。引き続き現在、橋脚・橋梁を防護するための「ジャケット式防衛施設」を設置する工事を行っています。

南本牧はま道路（位置図）



令和元年台風15号により損傷した箇所は復旧が終わり、5月7日に供用を再開しました。

・ 損傷時（令和元年9月）



・ 復旧後（令和2年5月）



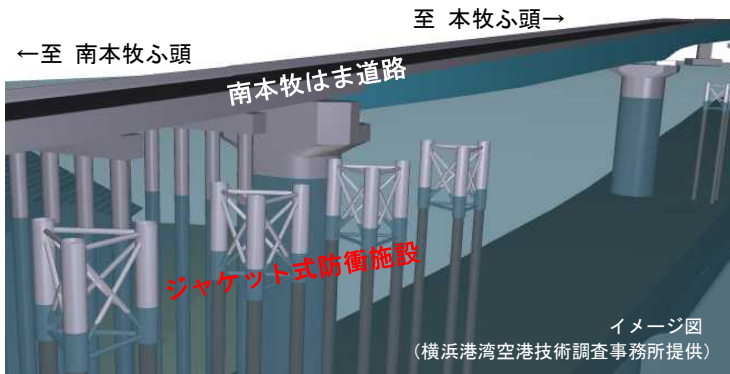
新たに!

ジャケット式防衛施設を設置します

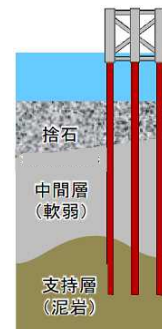
概要

- ・ 南本牧はま道路のPC栈橋部、鋼橋部の橋脚および橋梁（PC桁）を防護します。
- ・ 防衛施設は、橋脚から6m離れたところに、10基設置します。

イメージ図



断面イメージ



工程表

工程	単位	数量	令和2年						令和3年	
			6月	7月	8月	9月	10月	11月	12月	1月
計画・準備	式	1	■	■						
鋼管杭製作	本	30	■	■	■	■	■			
先行掘削工	箇所	15		■	■					
鋼管杭打設工	本	30		■	■	■	■			
ジャケット製作	基	10	■	■	■	■	■	■	■	
ジャケット据付工	基	10		■	■	■	■	■	■	
グラウト注入工	基	10		■	■	■	■	■	■	
電気防食工	式	1						■	■	■
片付工	式	1								■

完了

施工状況

ジャケット据付工

グラウト注入工

電気防食工

完成!

10月3日に、鋼管杭計30本の打設が完了しました！
(ジャケット1つあたり、鋼管杭3本)



鋼管杭打設完了(8カ所24本) ※3カ所はジャケットが据え付けられた状況



鋼管杭打設完了(2カ所6本)



ジャケット全景



ジャケット据付状況



グラウト注入状況

ジャケット据付完了!



11月16日には、ジャケット据付工・グラウト注入工が完了しました!



※グラウト注入工とは?

ジャケットを鋼管杭に固定するため、鋼管杭とジャケットの間の隙間にグラウトを注入する施工です。

橋脚を防護するためのジャケット据付作業が完了しました。あとは電気防食を残すのみです!