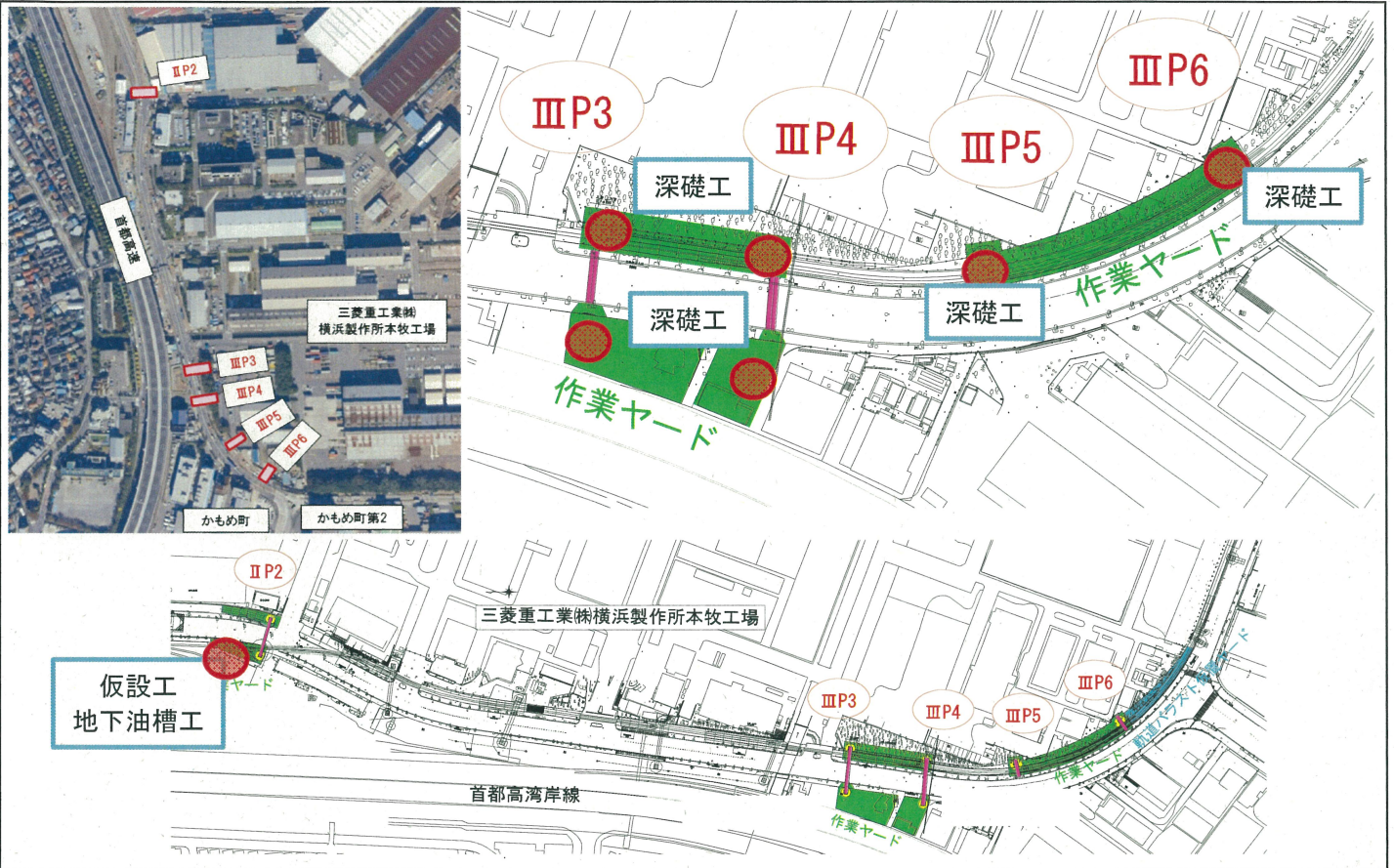




京浜港湾事務所

工 事 名 横浜港臨港道路南本牧ふ頭本牧線(Ⅲ-2工区)高架橋下部工事
 工 期 平成25年10月28日～平成27年 3月13日
 施工会社 東洋・駒井ハルテック異工種建設工事共同企業体
 工事内容 本工事は、横浜港臨港道路南本牧ふ頭本牧線整備におけるⅢ-2工区高架橋下部工事において、鋼製橋脚5基を構築する工事です。

●工事箇所の詳細図



●今月の工事予定

内容	平成26年6月						備考
	5	10	15	20	25	30	
鋼製橋脚工							
工場製作工							
深礎工							
II P2							
仮設工							
地下油槽工							

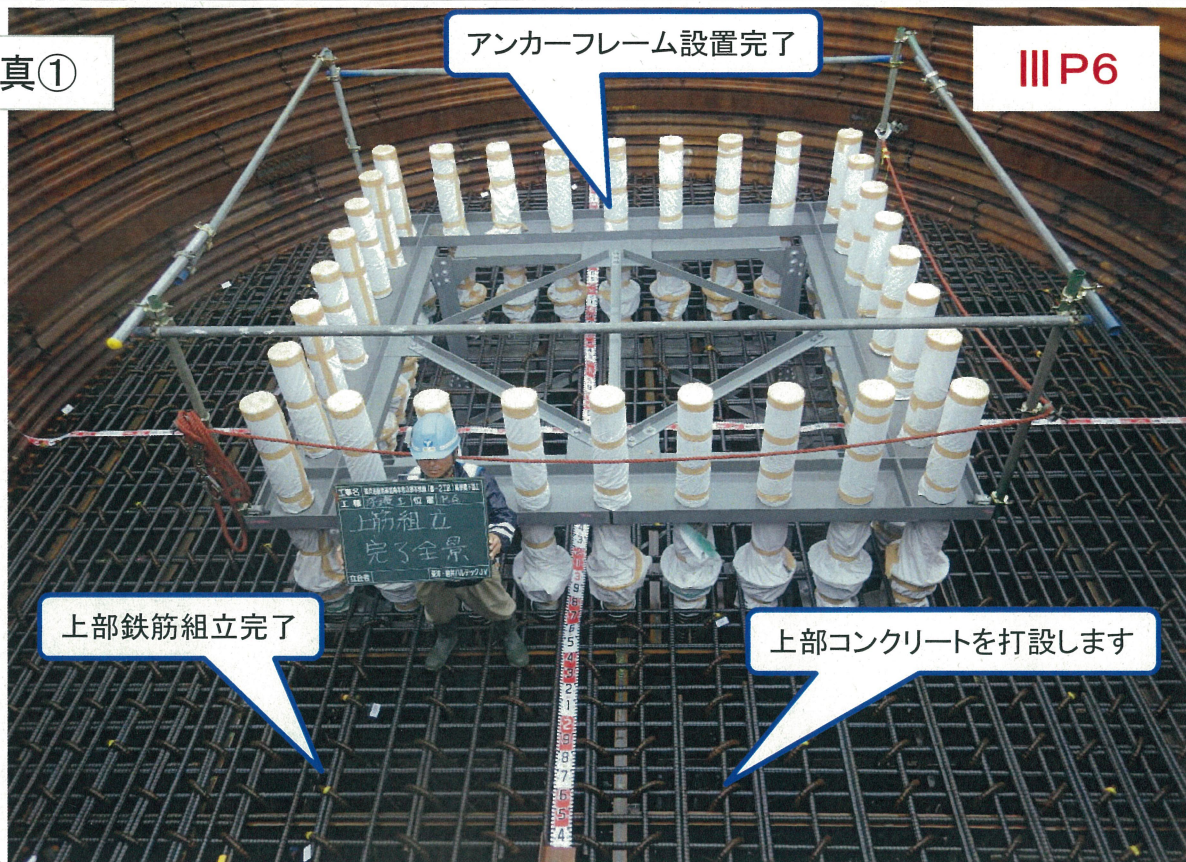
●お知らせ

当月よりII P2の施工を着手いたします。また、今月の交通規制予定は、ありません。

近隣の皆様には、御迷惑をお掛けいたしますが、工事の御理解と御協力のほどを、よろしくお願い致します。

写真 今月の作業内容

写真①



写真②

