



京浜港湾事務所

工事名 横浜港臨港道路南本牧ふ頭本牧線(Ⅲ-1工区)高架橋上部工事
 工期 平成25年11月25日～平成28年3月22日
 施工会社 JFE・IHI 特定建設工事共同企業体
 工事内容 本工事は、横浜港臨港道路南本牧ふ頭本牧線整備におけるⅢ-1工区高架橋上部工事において4径間連続鋼床版箱桁2連を製作・架設する工事です。

●工事箇所の詳細図

鋼桁の工場製作は、下記の二工場で作成します。
 JFEエンジニアリング(株) 津製作所
 (株)IHIインフラシステム 堺工場

●今月の工事予定

内容	平成26年10月						備考
	5	10	15	20	25	30	
鋼橋上部工							
工場製作工							
設計照査・計画							
工場製作工							
材料手配・原寸							
加工(けがき・切断・孔明)							
大組立・溶接							
仮組立							
塗装							
— 現場作業予定日 — 工場作業予定日							

●お知らせ

現在、工場製作工の加工作業を進めております。
 現地工事開始は、平成26年11月上旬頃からを予定しております。
 近隣の皆様には大変ご不便をおかけいたしますが、工事のご理解とご協力のほど、お願いいたします。

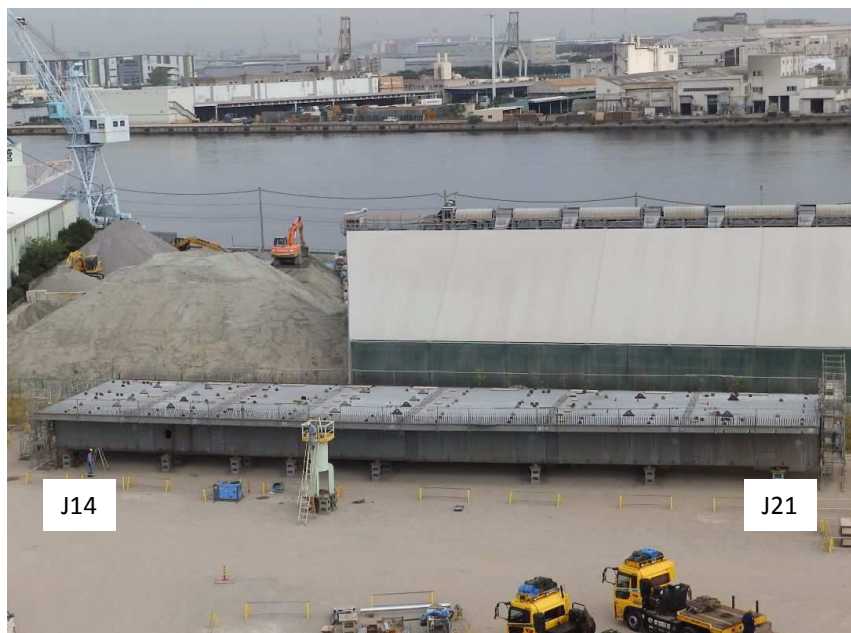
写真①② 今月の作業内容

写真①



施工状況確認(上り線J13~16)

写真②



仮組立検査(下り線J14~21)