



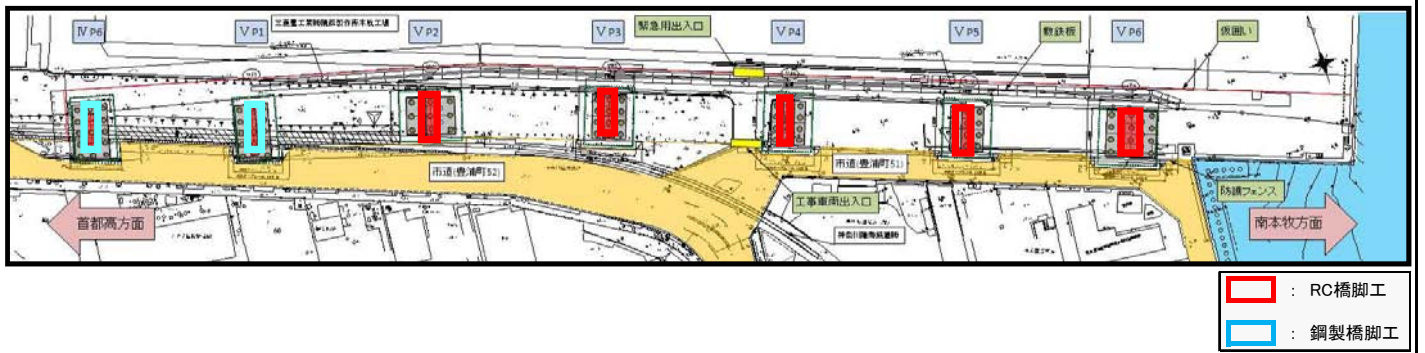
京浜港湾事務所

工 事 名 横浜港臨港道路南本牧ふ頭本牧線(V工区)高架橋下部工事
 工 期 平成 24年11月7日～平成 26年3月14日
 施工会社 東亜・大本特定建設工事共同企業体
 工事内容 本工事は、横浜港臨港道路南本牧ふ頭本牧線整備におけるV工区高架橋下部工事において、RC橋脚5基及び鋼製橋脚2基を構築する工事です。

●工事箇所の詳細図



今月の工種別施工箇所平面図



●今月の工事予定

内容	平成25年12月						備考
	5	10	15	20	25	31	
RC橋脚工、鋼製橋脚工							
RC橋脚工 (鉄筋型枠組立・コンクリート打設)							
鋼製橋脚工 (鋼製ブロック架設)							

●お知らせ

作業は、原則として月～土曜日となります。なお、12月は鋼製橋脚架設工事に伴う道路車線規制・夜間通行止め作業を予定しております。
 近隣の皆様には、大変ご不便をおかけいたしますが、工事のご理解とご協力のほど、よろしくお願いいたします。

写真 今月の作業内容

写真①



VP4橋脚
柱部施工中

VP3橋脚
柱部施工中

写真①
VP4からVP3方面撮影
RC橋脚箇所における
橋脚柱部の施工状況

場所打ち杭、土留・仮締切及び基礎掘削が全て終了し、柱部を施工しています。

写真②



VP1橋脚
鋼製橋脚を
架設中

写真②
VP1
鋼製橋脚箇所における
橋脚架設状況