



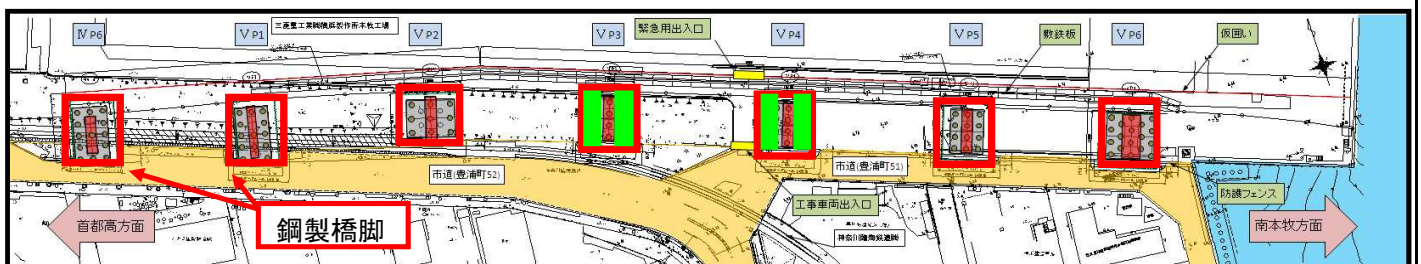
京浜港湾事務所

工事名 横浜港臨港道路南本牧ふ頭本牧線(V工区)高架橋下部工事  
 工期 平成 24年11月7日～平成 26年3月14日  
 施工会社 東亜・大本特定建設工事共同企業体  
 工事内容 本工事は、横浜港臨港道路南本牧ふ頭本牧線整備におけるV工区高架橋下部工事において、RC橋脚5基及び鋼製橋脚2基を構築する工事です。

●工事箇所の詳細図



今月の工種別施工箇所平面図



※施工箇所の枠囲み色は、工程表の色に対応しています。

●今月の工事予定

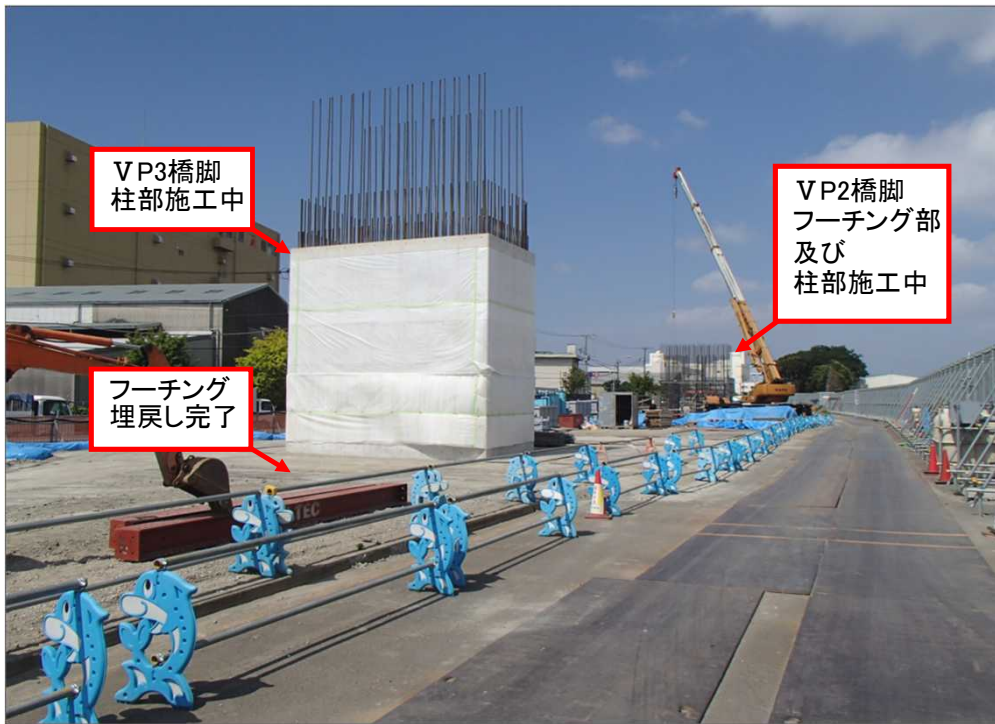
内容	平成25年9月						備考
	5	10	15	20	25	28	
RC橋脚工、鋼製橋脚工							
作業土工(ワーキング埋戻し)							
躯体構築工 (鉄筋型枠組立・コンクリート打設)							

●お知らせ

作業は、原則として月～土曜日となります。なお、10月から鋼製橋脚架設工事に伴う道路車線規制及び夜間作業を予定しております。  
 近隣の皆様には、大変ご不便をおかけいたしますが、工事のご理解とご協力のほど、よろしくお願いいたします。

写真 今月の作業内容

写真①



V P3橋脚  
柱部施工中

フーチング  
埋戻し完了

V P2橋脚  
フーチング部  
及び  
柱部施工中

写真①

V P2及びV P3  
RC橋脚箇所における橋  
脚フーチング部及び  
柱部の施工状況

場所打ち杭、土留・仮締  
切及び基礎掘削が全て  
終了し、橋脚フーチング  
及び柱部を施工してい  
ます。  
今後、IV P6及びV P1～  
V P6についても同様  
に躯体構築作業となり  
ます。

フーチング・・・  
柱や壁の下部にあって、  
上から伝わる荷重を地盤  
に低減して伝えるため  
に、接地面積を拡大した  
版状の構造物。

写真②



V P4橋脚  
柱部施工中

写真②

V P4  
RC橋脚箇所における  
橋脚柱部の施工状況