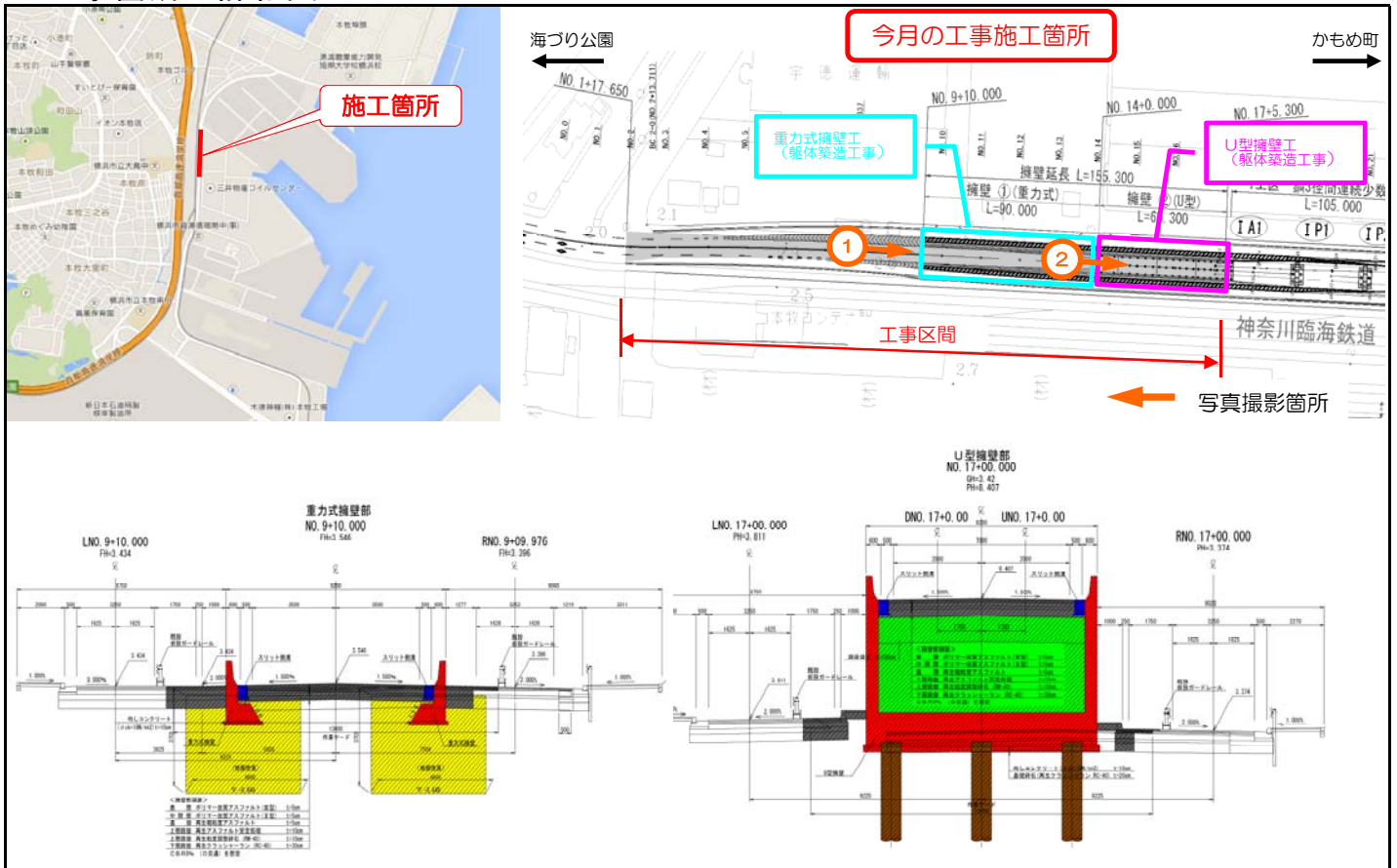




京浜港湾事務所

工 事 名 横浜港臨港道路南本牧ふ頭本牧線（本牧側擁壁部）擁壁築造工事  
 工 期 平成26年11月13日～平成27年9月30日  
 施工会社 奈良建設株式会社  
 工事内容 本工事は、横浜臨港道路整備事業の擁壁築造工事における重力式擁壁工、U型擁壁工、地盤改良工、基礎工、舗装工事他を施工するものです。

●工事箇所の詳細図



●今月の工事予定

内容	平成27年6月						備考
	5	10	15	20	25	30	
重力式擁壁工							
U型擁壁工							
※ 施工箇所の枠組み色に対応しています。							

●お知らせ

作業時間は、原則として月～土曜日の8:00～17:00となります。(作業の都合上、若干変更する場合がございます。)今月の交通規制は御座いませんが、7月中旬頃に市道部分に雨水排水の接続工事を行います。これに伴い、市道部分の夜間片側交互通行を予定しておりますので、ご通行の際はご注意ください。また、擁壁工事や道路工事に伴い、頻りに市道部へ生コン車や資材運搬車両等の工事車両が出入りします。近隣の皆様には大変ご不便・ご迷惑をお掛けいたしますが、ご理解とご協力のほど、よろしくお願いいたします。

写真 今月の作業内容

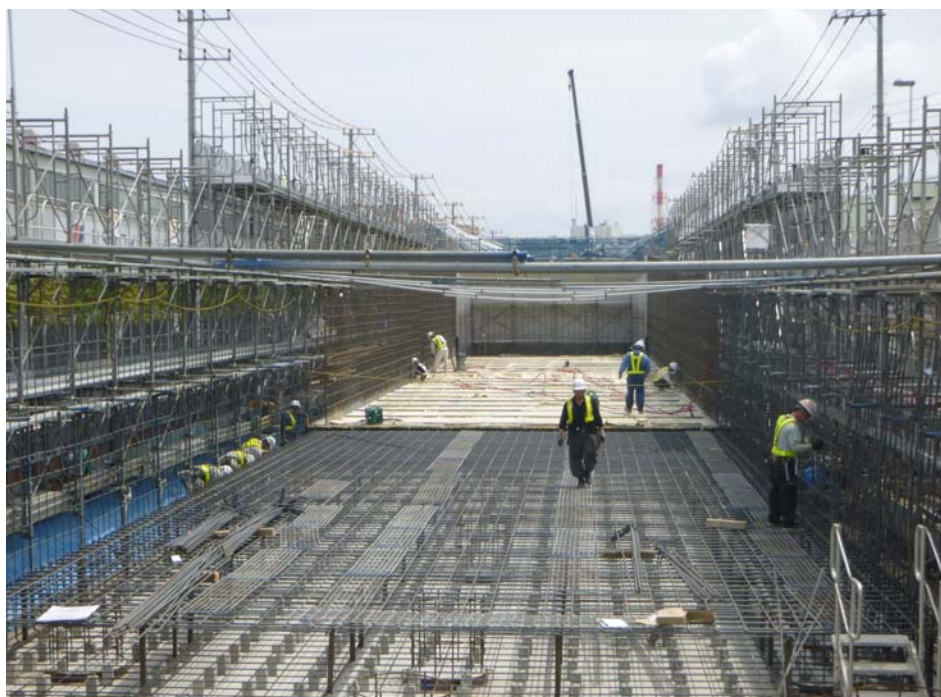
写真① 重力式擁壁工 施工状況



写真①

現在はコンクリート製の欄干部分の施工をしています。この部分は、全体の約80%が完成しています。

写真② U型擁壁工 施工状況



写真②

現在は構造物の施工を行っており、鉄筋を組立て、擁壁の基礎となる部分(底版)の施工をしています。今後、壁や欄干部分の施工を行い、8月頃より土工事や舗装工事を行う予定です。