



京浜港湾事務所

工 事 名 横浜港臨港道路南本牧ふ頭本牧線仮設栈橋・栈台築造工事  
 工 期 平成24年6月5日～平成25年2月22日  
 施工会社 若築建設株式会社  
 工事内容 横浜臨港道路の橋梁下部施工に先立ち、作業足場となる仮設栈橋・栈台（作業用通路・ヤード）を施工する工事です。

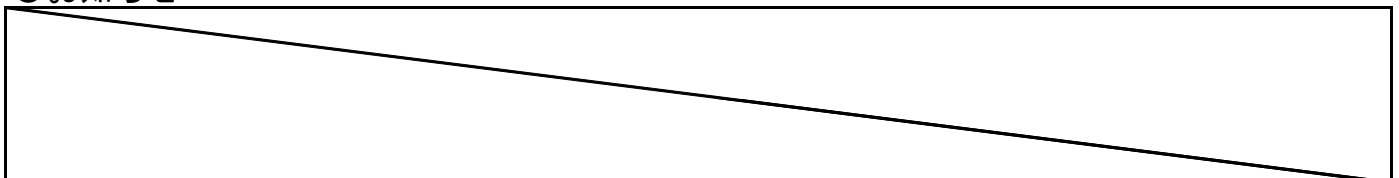
●工事箇所の詳細図



●今月の工事予定

内容	平成25年2月						備考
	5	10	15	20	25	31	
足場撤去	■						
跡片付工		■		2/22工期末			

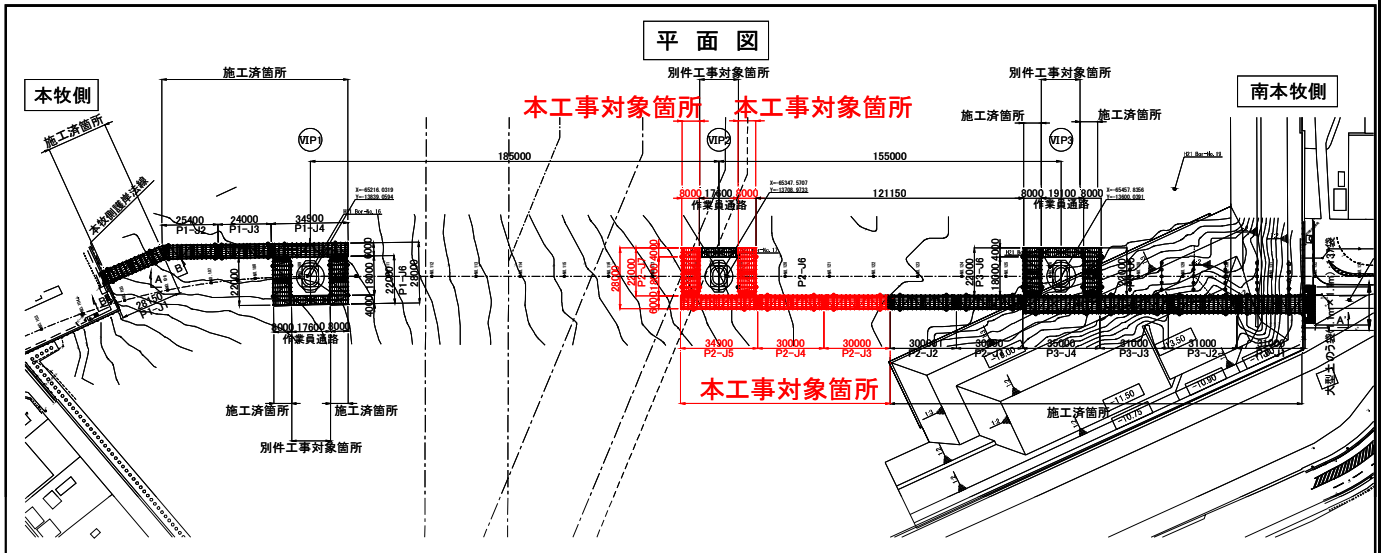
●お知らせ



写真① 12月及び1月の作業内容

12月は鋼管杭打設工およびジャケット据付工を行い施工完了しました。1月は現場溶接工及びグラウト工を施工し完了しております、残工事はジャケット足場撤去工となります。

計画平面図



全体施工フロー



写真② 12月・1月の作業内容

12月

11月・12月



鋼管杭打設状況

12月



ジャケット据付状況

12月



ジャケット据付状況

12月



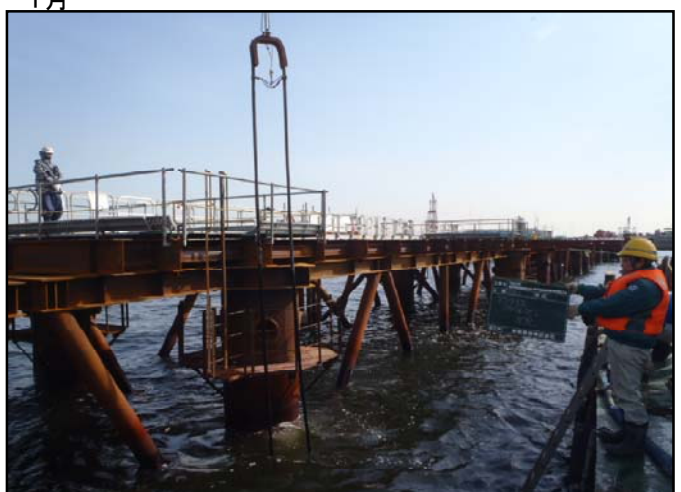
ジャケット据付完了

1月



現場溶接状況

1月



グラウト注入状況