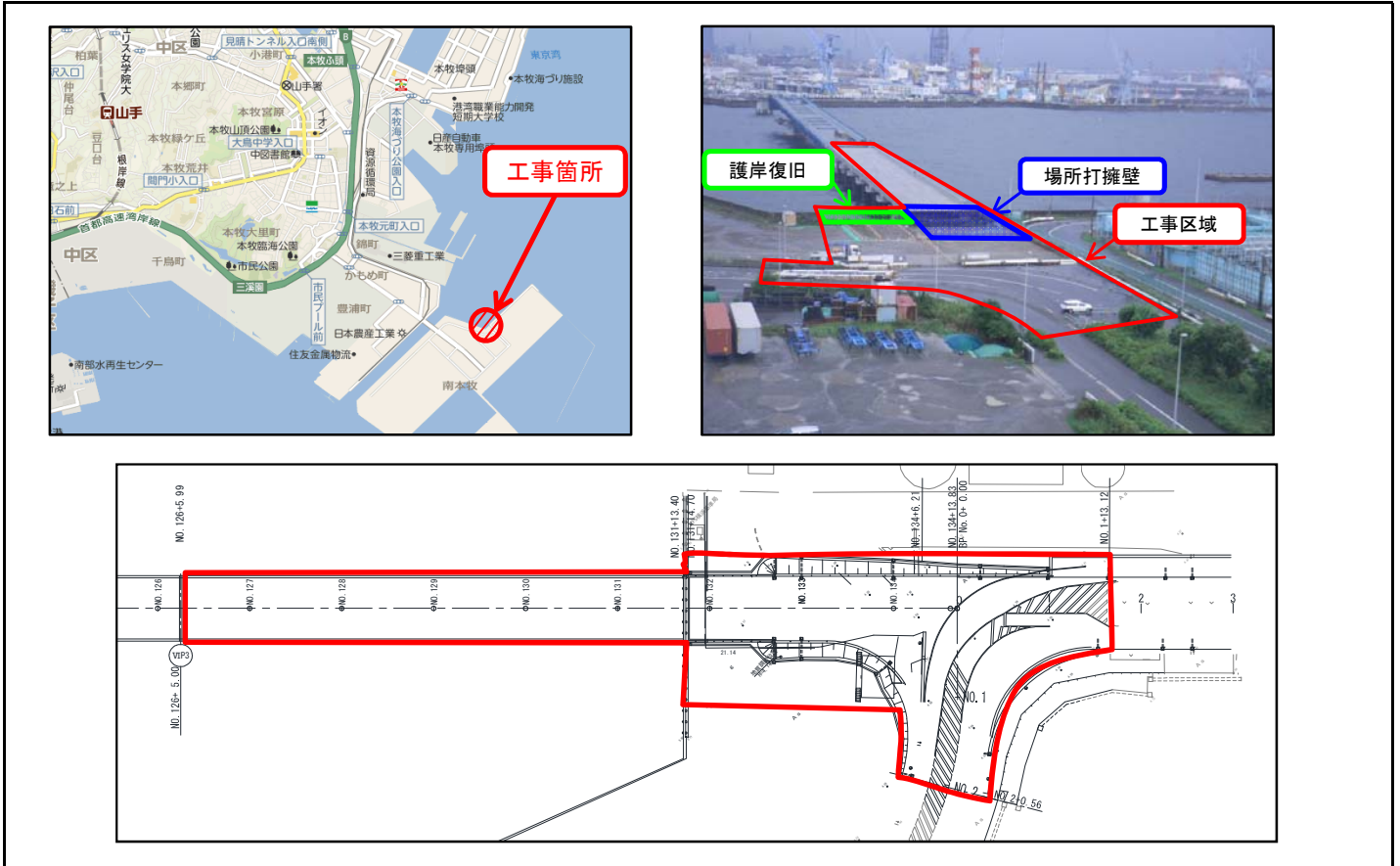




京浜港湾事務所

工 事 名 横浜港臨港道路南本牧ふ頭本牧線(南本牧側擁壁部)擁壁築造他工事
 工 期 平成27年8月5日～平成28年2月29日
 施工会社 奈良建設株式会社
 工事内容 本工事は、横浜港臨港道路南本牧ふ頭本牧線整備事業における南本牧地区において、擁壁工、舗装工、排水構造物工他を施工するものです。

●工事箇所の詳細図



●今月の工事予定

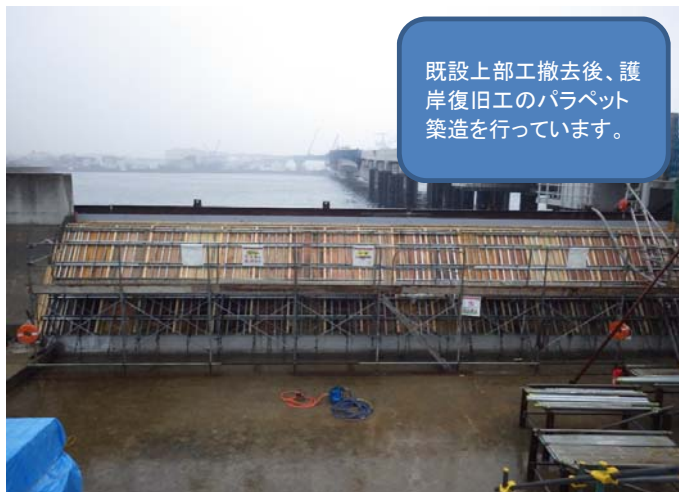
内容	平成27年12月						備考
	5	10	15	20	25	31	
擁壁工							
場所打擁壁工	(Blue bar spanning all dates)						
復旧工							
護岸復旧工	(Green bar spanning all dates)						

●お知らせ

今月は擁壁工及び復旧工を行います。作業時間は、原則として月～土曜日の8:00～17:00となります。(作業の都合上、休日作業や作業時間を若干変更する場合がございます。)資機材の搬入など工事車両の出入りがありますので、近隣の皆様には御不便・御迷惑をお掛けいたしますが、御理解と御協力のほど、宜しくお願い致します。また、来年より現道部の施工に伴い、車線規制を行います。対面通行は可能ですが幅員が狭くなりますので、御通行の際は御注意下さい。

写真① 今月の作業内容

写真① 護岸復旧工 既設上部工取壊し状況、パラペット中段部型枠組立完了



写真② 擁壁工 底版鉄筋組立完了

