



京浜港湾事務所

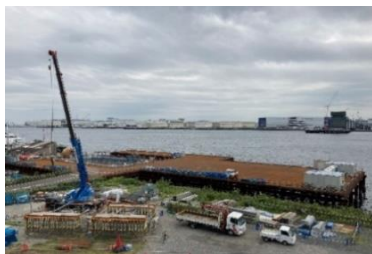
工事名 川崎港臨港道路東扇島水江町線主橋梁部上部工事（その2）

工期 令和元年10月17日 ～ 令和6年3月15日

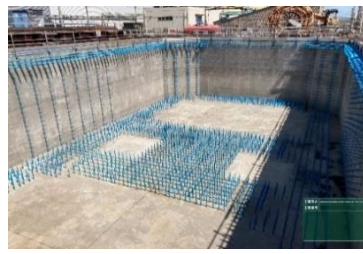
施工会社 MMB・宮地・川田 特定建設工事共同企業体

工事内容 本工事は、京浜運河をまたぐ斜張橋のうち、水江町側のMP4主塔および中央径間の鋼橋の工場製作、架設工と橋梁付属物工等の施工を行う工事です。

●本工事の施工記録



現地工事 MP4栈台



現地工事 MP4フーチング
令和4年9月



工場製作 MP4アンカーフレーム
令和4年9月



工場製作MP4主塔
令和4年9月

●進捗状況・お知らせ

現地工事は7月頃からアンカーフレームの据付準備を開始し、11月頃に架設する予定です。アンカーフレーム架設完了後はフーチング工を施工します。工場製作は引き続き主塔の製作を行っています。



川崎港東扇島～水江町地区 臨港道路整備事業

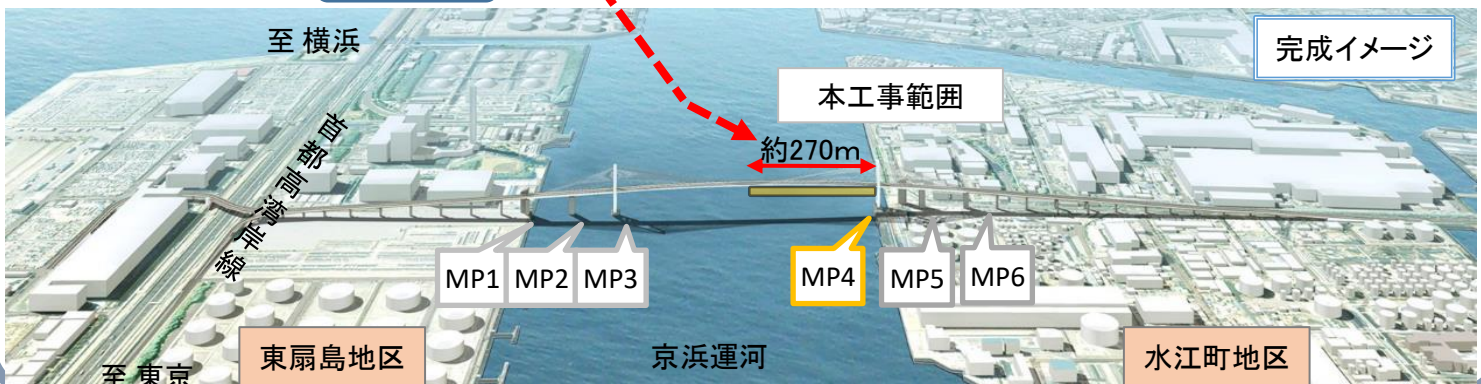
▽川崎港 臨港道路 位置図



▽工程表

年度	H21	H22	H23	H24	H25	H26	H27	H28	H29	H30	R1	R2	R3	R4	R5
測量・調査・設計(施工検討含む)															
用地取得調整・工作物移設															
関係者調整等(近接施工・上部工施工)															
施工(工場製作、主塔架設、桁架設)															

本工事



川崎港臨港道路東扇島水江町線主橋梁部上部工事(その2)

アンカーフレームの施工

施工状況

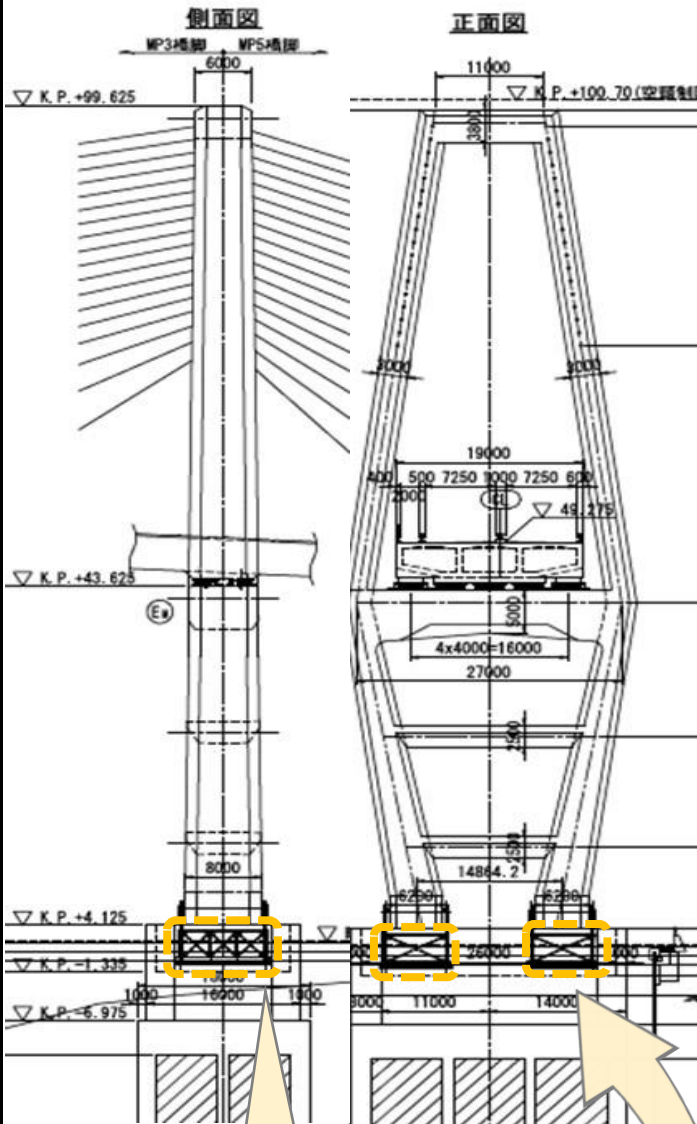
切断加工

組立・溶接

一体組立

輸送

架設

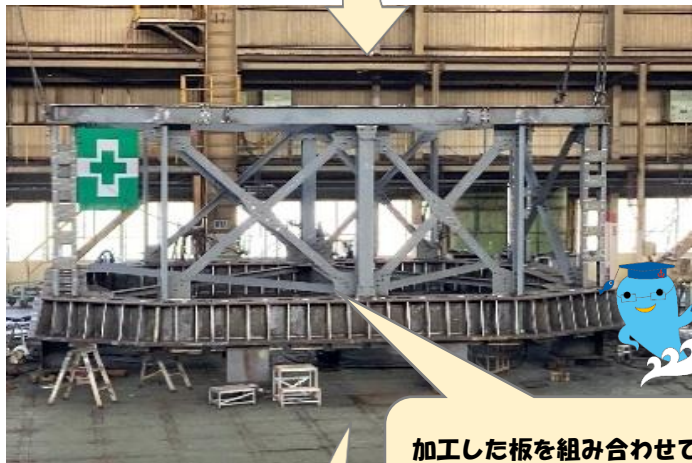


切断加工



最初は鉄板を切って孔をあけて加工するんだね。

組立・溶接



加工した板を組み合わせてフレームを作り、しっかり溶接します。

一体組立



アンカーフレームが完成したらクレーンで吊上げ、船に乗せ長崎から川崎まで輸送し現地に据え付けられることになります。



アンカーボルトをフレームに差し込みアンカーフレームの形にします。