



京浜港湾事務所

工事名 川崎港臨港道路東扇島水江町線主橋梁部上部工事（その4）

工期 令和元年10月25日 ～ 令和5年3月15日

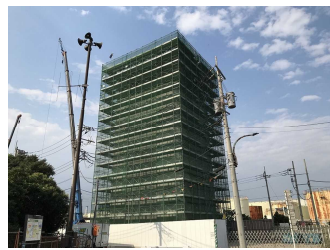
施工会社 鹿島・東亜特定建設工事共同企業体

工事内容 本工事は、京浜運河をまたぐ斜張橋のうち、水江町側のMP4橋脚～MP6橋脚間（施工延長170m）の2径間連続PC箱桁を片持ち張出し架設工法により施工します。
また、今後のアプローチ部工事に必要となる道路改良工事をおこないます。

●本工事の施工記録



上部工事 MP5橋脚状況



上部工事 MP5脚頭部工
令和3年5～8月



上部工事 MP5脚頭部工
令和3年9月



上部工事 MP5脚頭部工
令和3年10月

●進捗状況・お知らせ

現在、橋梁工事はMP5脚頭部(橋脚の上の部分)の施工を行っています。またMP6脚頭部(橋脚の上の部分)の施工を10月より始めました。



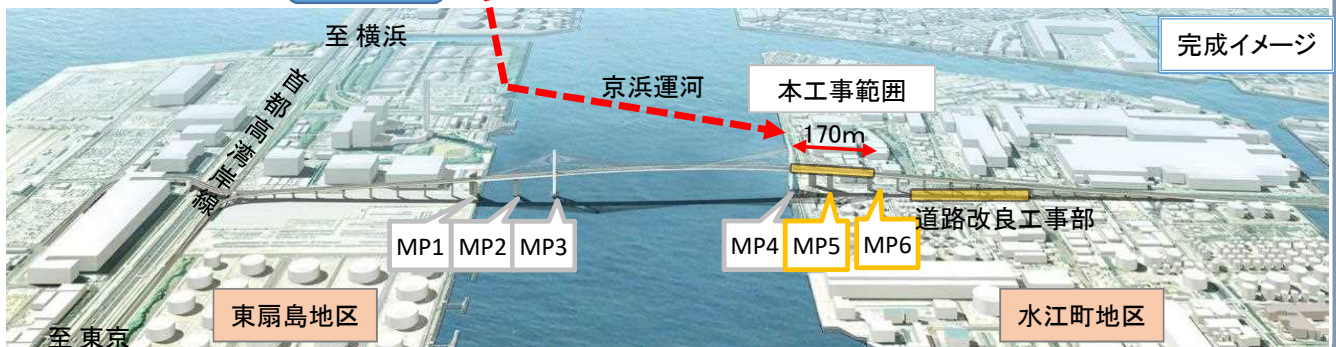
川崎港東扇島～水江町地区 臨港道路整備事業

▽川崎港 臨港道路 位置図



▽工程表

年度	H21	H22	H23	H24	H25	H26	H27	H28	H29	H30	R1	R2	R3	R4	R5
測量・調査・設計(施工検討含む)															
用地取得調整・工作物移設															
関係者調整等(近接施工・上部工施工)															
施工															



完成イメージ

川崎港臨港道路東扇島水江町線主橋梁部上部工事(その4)

脚頭部(橋脚の上の部分)工事

施工状況

準備工

足場組立

鉄筋組立

型枠組立

コンクリート打設

足場組立



橋脚の上部で作業をするための足場の中では何をしてるのかな???

鉄筋組立



足場の中では最初にコンクリートの中に入る鉄筋を組み立てています!

コンクリート打設



コンクリートポンプ車という機械を使って高い場所までコンクリートを運ぶんだ!

型枠組立



次にコンクリートを打設するために型枠を組み立てていきます。

しっかり作らなきゃ
コンクリートが漏れちゃうよ～

