



京浜港湾事務所

工事名 川崎港臨港道路東扇島水江町線主橋梁部上部工事（その3）  
 工期 令和元年10月28日 ～ 令和5年3月15日  
 施工会社 三井住友・みらい・日本ピーエス特定建設工事共同企業体  
 工事内容 本工事は、京浜運河をまたぐ斜張橋のうち、東扇島側のMP1橋脚～MP3橋脚間（施工延長170m）の2径間連続PC箱桁を片持ち張出し架設工法により施工します。

●本工事の施工記録



上部工事 MP2橋脚状況  
令和3年7月



上部工事 MP2脚頭部工  
令和3年8月



上部工事 MP2脚頭部工  
令和3年9月

●進捗状況・お知らせ

現在、橋梁工事はMP2脚頭部(橋脚の上の部分)の施工を行っています。



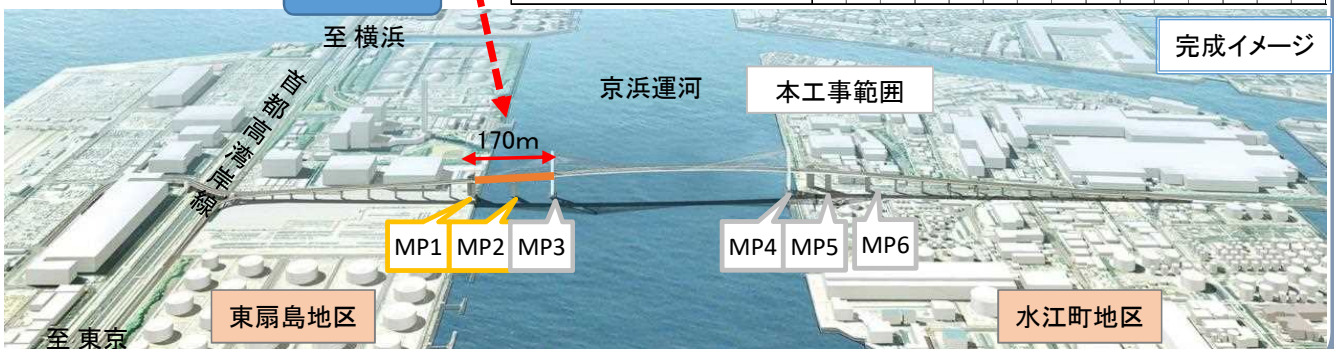
川崎港東扇島～水江町地区 臨港道路整備事業

▽川崎港臨港道路位置図



▽工程表

年度	H21	H22	H23	H24	H25	H26	H27	H28	H29	H30	R1	R2	R3	R4	R5
測量・調査・設計(施工検討含む)															
用地取得調整・工作物移設															
関係者調整等(近接施工・上部工施工)															
施工															



完成イメージ

川崎港臨港道路東扇島水江町線主橋梁部上部工事(その3)

脚頭部(橋脚の上の部分)工事

施工状況

準備工

足場組立

鉄筋組立

型枠組立

コンクリート打設

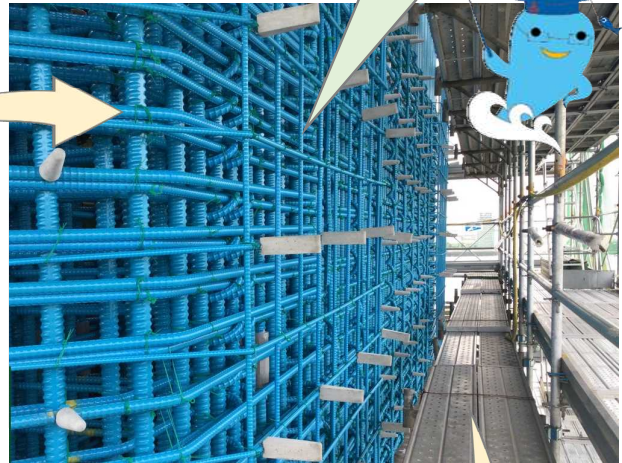
足場組立

高～いところで作業  
してるんだね!



鉄筋組立

鉄筋がサビないように  
塗装してるんだよ



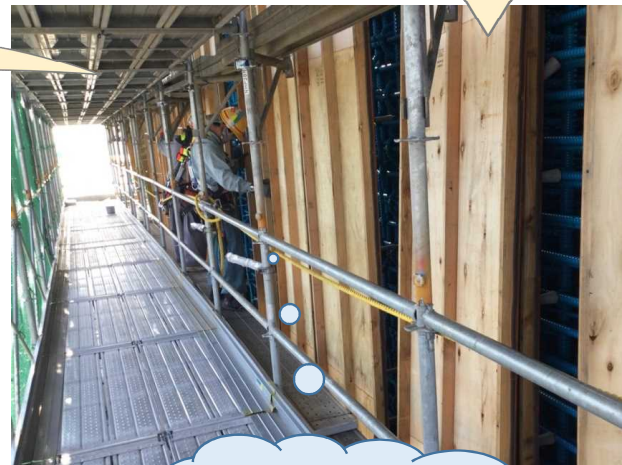
コンクリート打設



初めてのコンクリート打設!  
コンクリートポンプ車をつかって  
高いところまでコンクリートを押し  
上げていくんだよ



型枠組立



取り付ける位置を  
間違えないように  
しなきゃ!