



京浜港湾事務所

工事名 川崎港臨港道路東扇島水江町線主橋梁部 (MP2) 橋梁下部工事

工期 平成31年4月1日 ～ 令和3年2月26日

施工会社 五洋・清水特定建設工事共同企業体

工事内容 橋梁の基礎となるMP2の下部工を構築するため、鋼管矢板井筒工法により、基礎及び橋脚を施工します。

●本工事の施工記録



盛り替えコンクリート打設
令和2年3月



盛替え支保工設置
令和2年3月



足場組立
令和2年5月



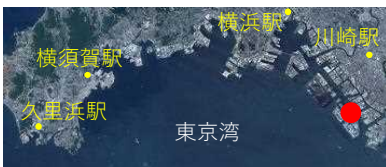
鉄筋組立
令和2年5月

●進捗状況・お知らせ

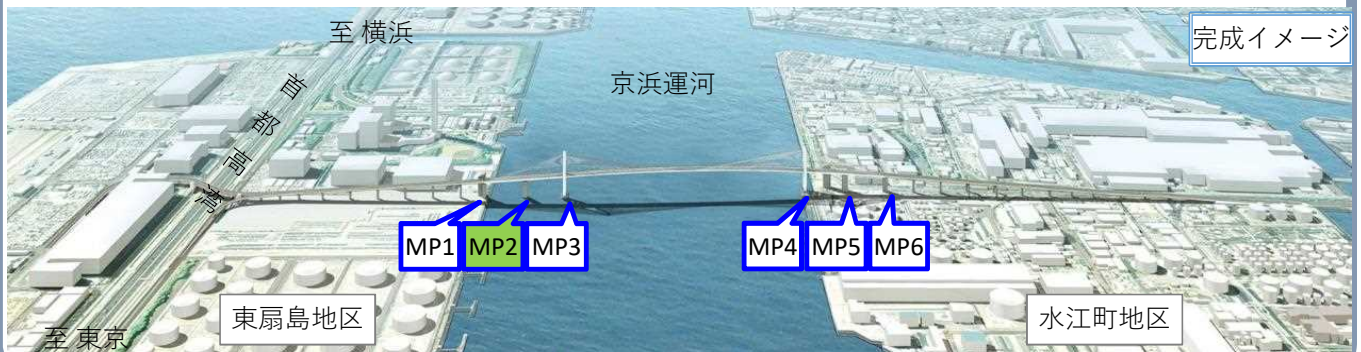
躯体コンクリート4ロット目の打設を7月上旬に予定しています。
打設日は、約250台の生コン車が8時～17時の時間帯に通行します。



川崎港東扇島～水江町地区 臨港道路整備事業



年度	H21	H22	H23	H24	H25	H26	H27	H28	H29	H30	R1	R2	R3	R4	R5
測量・調査・設計(施工検討含む)															
用地取得調整・工作物移設															
関係者調整等(近接施工・上部工施工)															
施工															



完成イメージ

川崎港臨港道路東扇島水江町線主橋梁部(MP2)橋梁下部工事



基礎・橋脚工

(MP2橋脚構築 (躯体3ロット目))

【鉄筋組立作業】



【型枠組立作業】



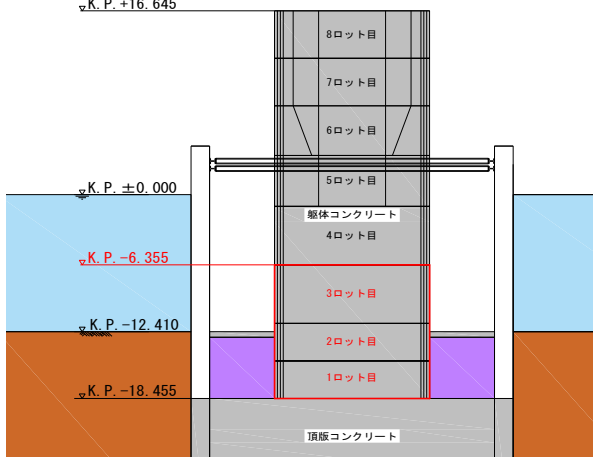
【型枠組立完了】



【コンクリート打設完了】



▽K.P. +16.645



躯体3ロット目を整備中

躯体コンクリート(橋脚)は、8ロット (8回に分けて)造り上げていくんだ！

3ロット目までで高さが12.1mになるんだけど、海水面まではまだ6m以上もあるんだ！！

