



京浜港湾事務所

工事名 川崎港臨港道路東扇島水江町線主橋梁部 (MP3) 橋梁下部工事
工期 平成30年4月1日 ～ 令和2年3月30日
施工会社 東亜・若築・みらい特定建設工事共同企業体
工事内容 橋梁の主塔の基礎となるMP3の下部工を構築するため、鋼管矢板井筒工法により、基礎構築及び橋脚構築を行います。

●本工事の施工記録



スタッド鉄筋 鋼管矢板に溶接
平成30年 8月



中詰コンクリート 打設
平成30年10月



頂版コンクリート 打設
平成31年 2月



橋脚鉄筋組立
令和元年 5月

●進捗状況・お知らせ

【進捗状況】

橋脚構築は約8割が完了しています。9月は引き続きの橋脚構築作業を行います。

【お知らせ】

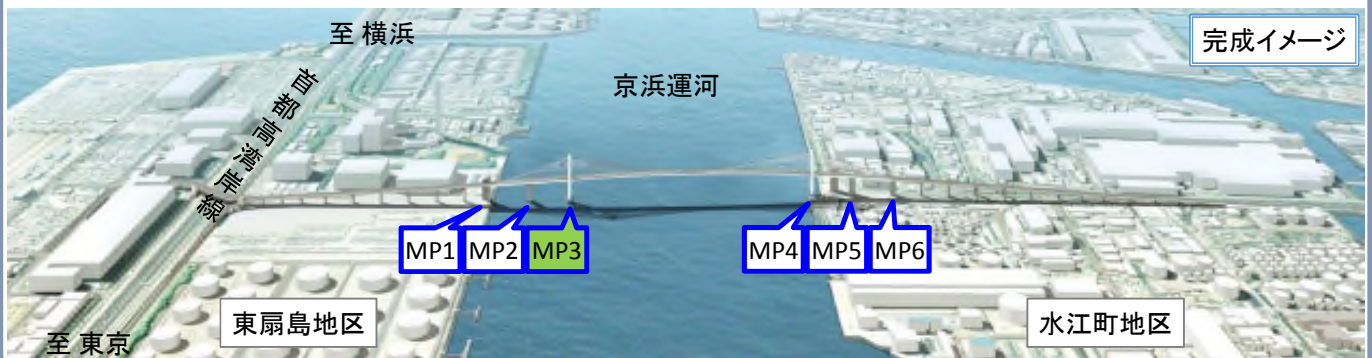
10月頃にかけて1～2回/月の頻度でコンクリートの打設を予定しております。コンクリート打設日は、最大250台の生コン車が7～21時の時間帯に通行します。



川崎港東扇島～水江町地区 臨港道路整備事業



年度	H21	H22	H23	H24	H25	H26	H27	H28	H29	H30	R1	R2	R3	R4	R5
測量・調査・設計(施工検討含む)															
用地取得調整・工作物移設															
関係者調整等(近接施工・上部工施工)															
施工															



川崎港臨港道路東扇島水江町線主橋梁部(MP3)橋梁下部工事

6月～8月の施工状況

【橋脚コンクリート打設】



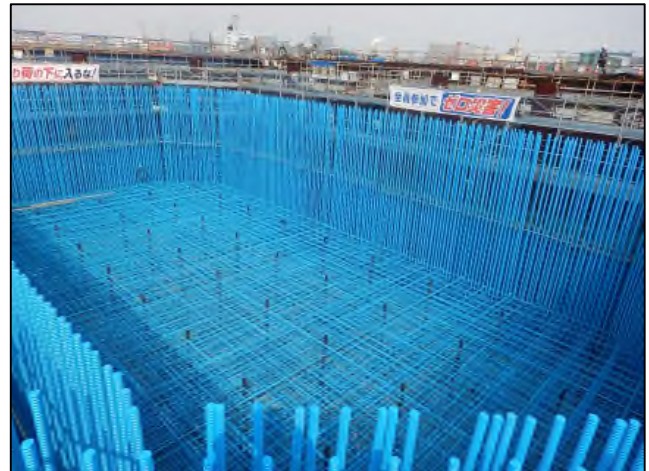
<R1.6> 橋脚構築のため、コンクリートを打設しています

【コンクリート型枠組立】



<R1.8> コンクリート打設のため、型枠を組み立てています

【橋脚鉄筋組立】



<R1.8> 橋脚鉄筋を組み立てています

9月の工程

内容	月日	令和元年9月						備考
		5	10	15	20	25	30	
基礎・橋脚工								
MP3橋脚構築								
足場組立		■						
鉄筋組立			■	■	■	■		
型枠組立				■	■	■	■	
コンクリート打設		■					■	