



## 京浜港湾事務所

工事名 川崎港臨港道路東扇島水江町線主橋梁部(MP2)橋梁下部工事

工期 平成31年4月1日 ～ 令和3年2月26日

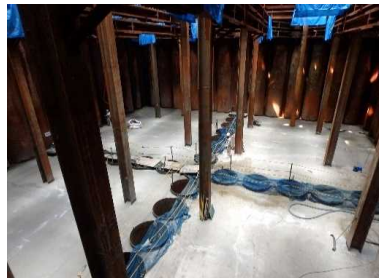
施工会社 五洋・清水特定建設工事共同企業体

工事内容 橋梁の基礎となるMP2の下部工を構築するため、鋼管矢板井筒工法により、基礎構築及び橋脚構築を施工します。

### 本工事の施工記録



井筒内掘削  
令和元年5月



井筒内掘削完了  
令和元年6月



頂版鉄筋(下筋)組立  
令和元年7月

### 進捗状況・お知らせ

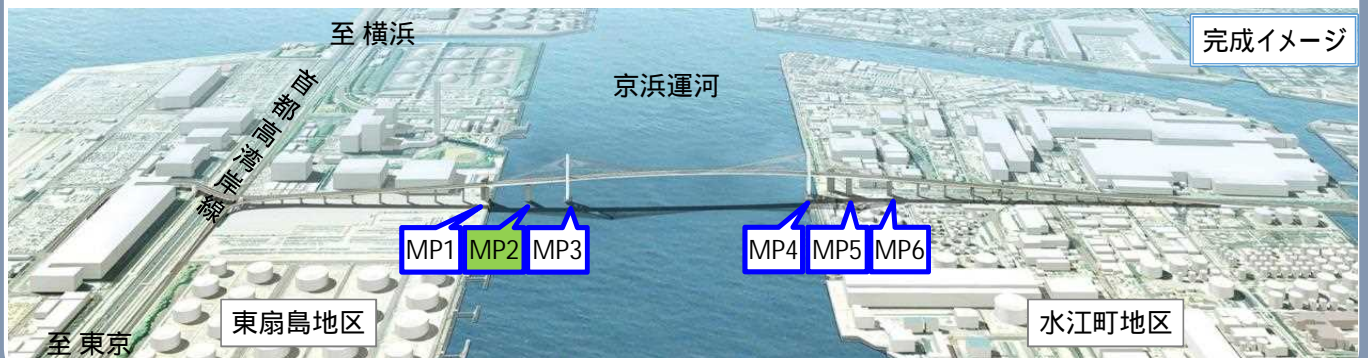
頂版コンクリートの打設を8月より行っています。  
打設日は、最大270台の生コン車が7時～20時の時間帯に通行します。



## 川崎港東扇島～水江町地区 臨港道路整備事業

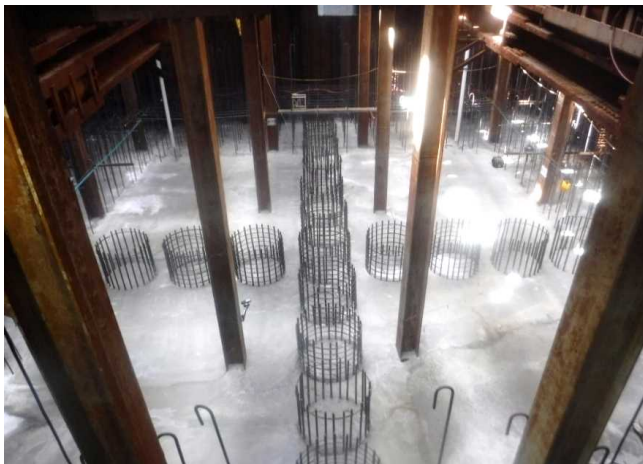
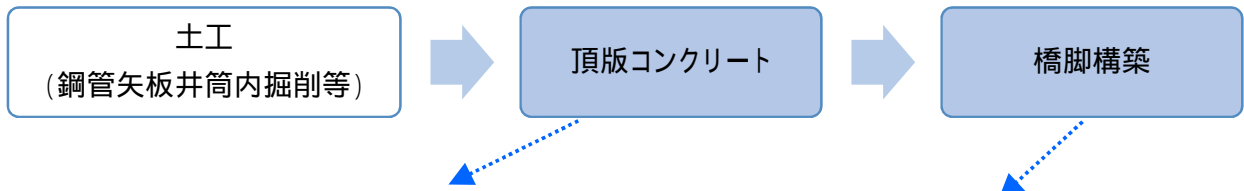


年度	H21	H22	H23	H24	H25	H26	H27	H28	H29	H30	R1	R2	R3	R4	R5
測量・調査・設計(施工検討含む)															
用地取得調整・工作物移設															
関係者調整等(近接施工・上部工施工)															
施工															■ 本工事



完成イメージ

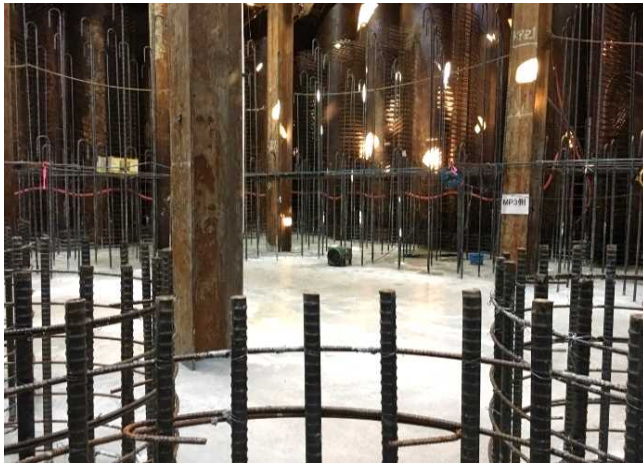
川崎港臨港道路東扇島水江町線主橋梁部(MP2)橋梁下部工事



基礎・橋脚工  
(頂版コンクリート)



基礎・橋脚工  
(MP2橋脚構築)



頂版コンクリート1ロット目打設完了後の井筒内の状況です。



頂版内に含まれる橋脚部のエポキシ樹脂塗装鉄筋を組み立てている状況です。

**エポキシ樹脂塗装鉄筋とは？**

鉄筋は塩分により錆(さび)で膨張してしまうことで、周りのコンクリート表面にひび割れを発生させてしまいます。  
外から侵入する塩分から鉄筋を守るため、あらかじめ工場で鉄筋にエポキシ樹脂塗装を覆っておくと、鉄筋コンクリートが長持ちするよ。

