



京浜港湾事務所

工事名 川崎港臨港道路東扇島水江町線主橋梁部 (MP5・6) 橋梁下部工事  
 工期 平成30年4月1日 ~ 平成31年4月30日  
 施工会社 清水・五洋特定建設工事共同企業体  
 工事内容 橋梁の主塔の基礎となるMP5, 6の下部工を構築するため、ニューマチックケーソン工法により施工しています。

●本工事の施工記録



平成30年 5月



平成30年 8月



平成30年11月



平成31年 2月

●進捗状況

本体外工事完了し、今後は仮設工事を行います。

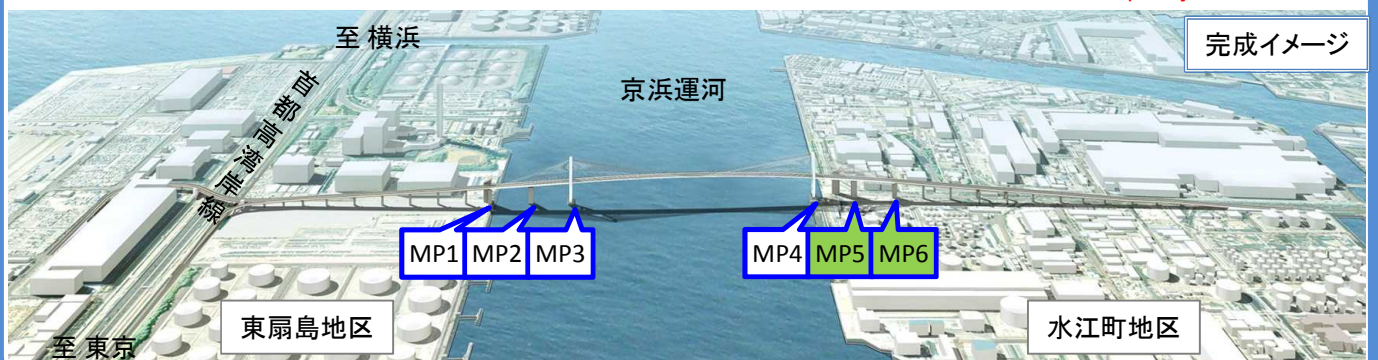


川崎港東扇島～水江町地区 臨港道路整備事業



年度	H21	H22	H23	H24	H25	H26	H27	H28	H29	H30	H31	H32	H33	H34	H35
測量・調査・設計(施工検討含む)															
用地取得調整・工作物移設															
関係者調整等(近接施工・上部工施工)															
施工															

本工事



完成イメージ

東扇島地区

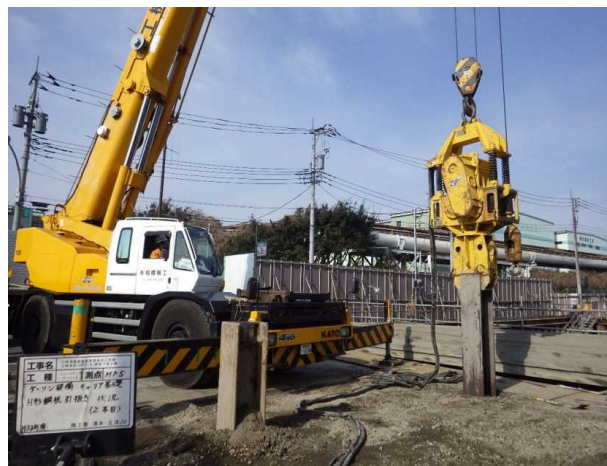
水江町地区

川崎港臨港道路東扇島水江町線主橋梁部(MP5・6)橋梁下部工事

1月～2月の施工状況



MP5基礎内埋戻し状況



MP5 キャリア基礎杭引抜状況



MP5 頂版受け床版コンクリート打設状況



MP5 頂版受け床版コンクリート打設完了