

京浜港湾事務所

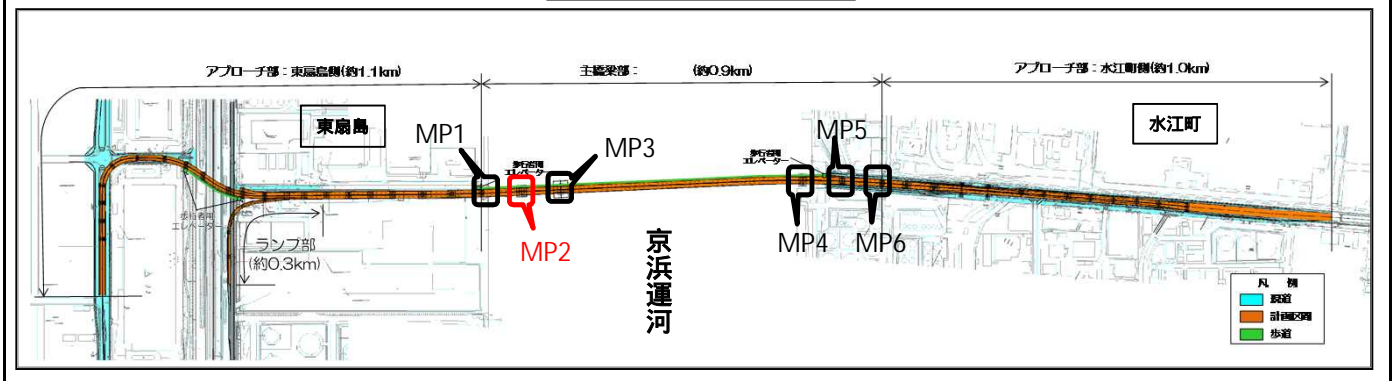


工 事 名 川崎港臨港道路東扇島水江町線主橋梁部(MP2)橋梁下部工事
 工 期 平成27年3月4日～平成30年3月30日
 施工会社 五洋・清水特定建設工事共同企業体
 工事内容 橋梁の下部工構築作業を行うため、鋼管矢板井筒内に支保工の設置、地盤改良(本施工のための試験施工)を行っています。

工事箇所の詳細図



施工箇所平面図



3月の工事予定

内容	平成30年3月						備考
	5	10	15	20	25	31	
調査工							
試験施工(地盤改良)	■■■■■■						

お知らせ

作業時間は、原則として陸上作業は8時から17時、海上作業は日の出から日没となります。近隣の皆様には大変ご不便をおかけしますが、工事のご理解とご協力のほど、お願いいたします。

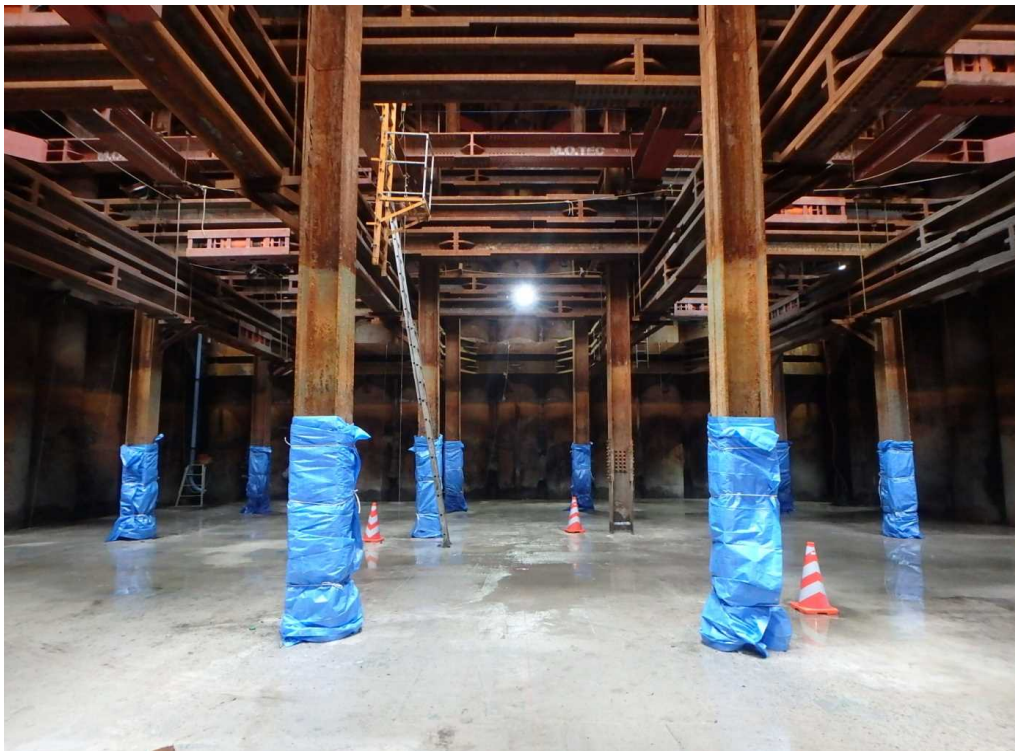
写真 1～2月の作業内容

写真



井筒内地盤改良を行うため、鋼管矢板井筒上に作業構台を設置した状況です。

写真



鋼管矢板井筒内に地盤改良を行うための均しコンクリートが打設された状況です。