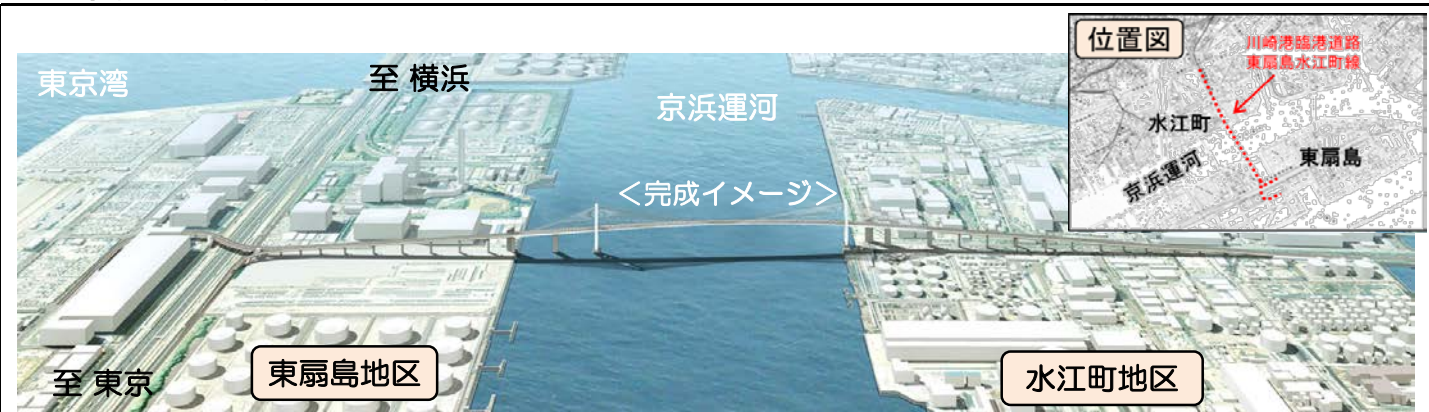


京浜港湾事務所

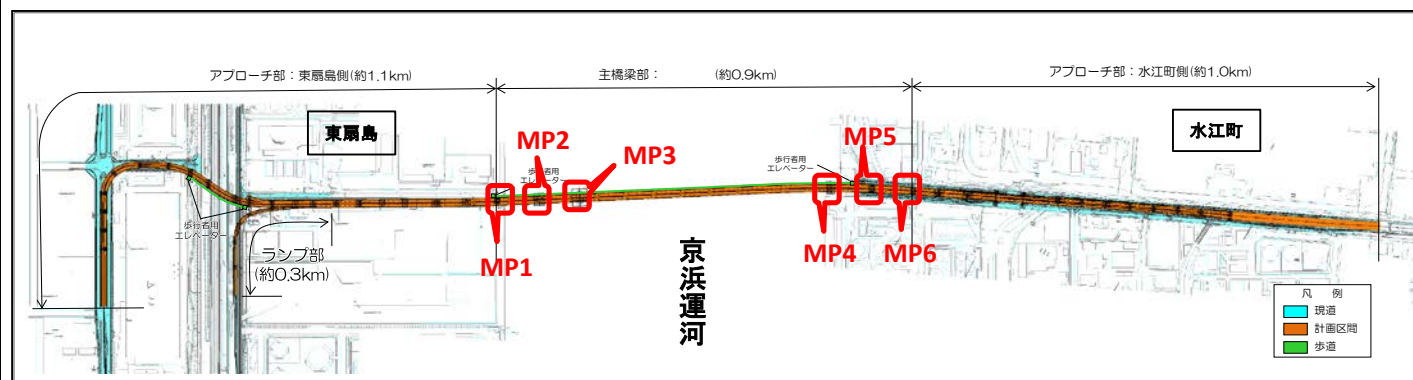


工 事 名 川崎港臨港道路東扇島水江町線主橋梁部 (MP1) 橋梁下部工事
 工 期 平成27年3月20日～平成29年3月17日
 施工会社 鹿島・東亜・オリエンタル白石特定建設工事共同企業体
 工事内容 橋梁の下部工構築作業を行うため、作業ヤード整備
 や基礎構築（ニューマチックケーソン工法）及び橋
 脚構築作業を行います。

●工事箇所の詳細図



施工箇所平面図



●今月の工事予定

内容	平成28年6月						備考
	5	10	15	20	25	30	
ニューマチックケーソン工							
基礎構築工							
掘削沈下工							
沈下促進工							
発生土搬出・場内運搬							

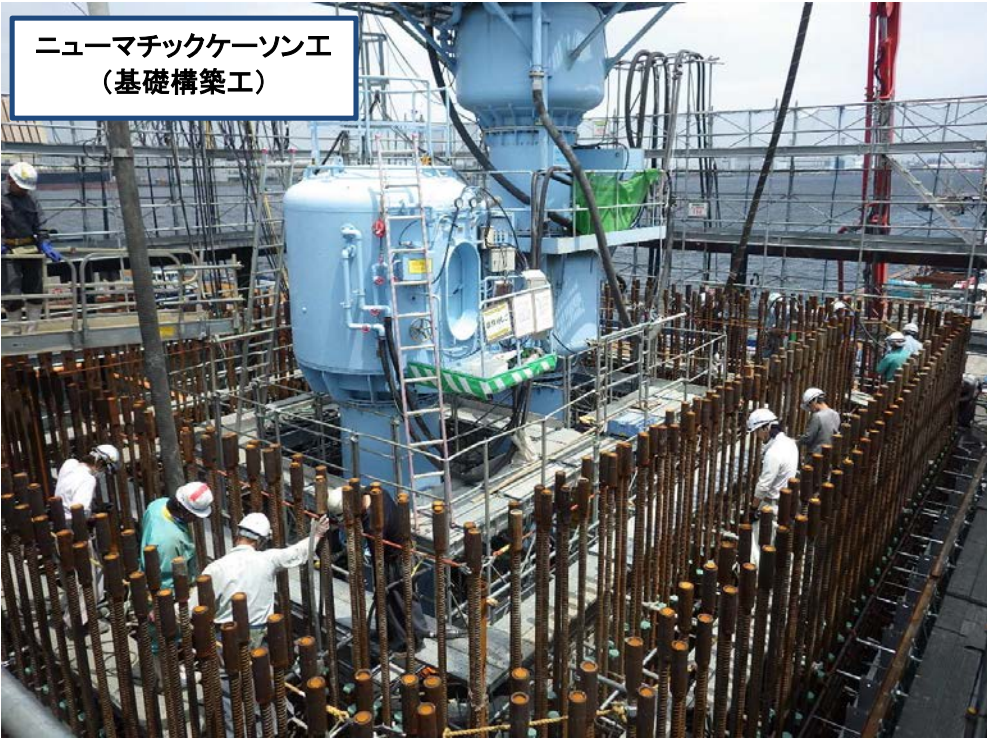
●お知らせ

作業時間は、ケーソン構築作業は8時から17時、ケーソン沈下掘削は夜間作業で実施しております。近隣の皆様には大変ご不便をおかけしますが、工事のご理解とご協力のほど、お願いいたします。

写真 今月の作業内容

写真①

ニューマチックケーソン工
(基礎構築工)



ニューマチック
ケーソン基礎の
躯体構築のため、
コンクリートを打
設している状況
です。

写真②

ニューマチックケーソン工
(基礎構築工)



ニューマチック
ケーソン基礎の
躯体構築のため、
鉄筋組立作業を
行っている状況
です。