

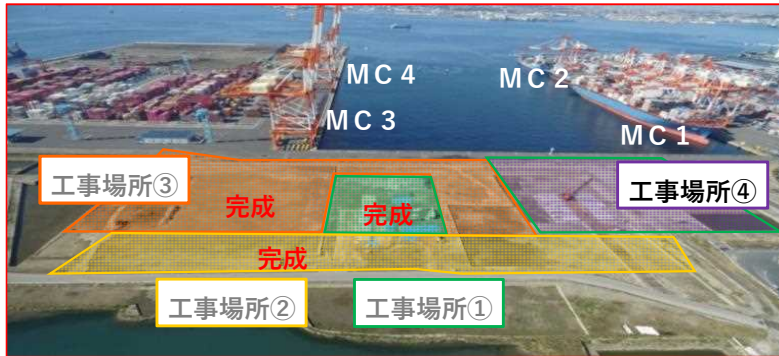


京浜港湾事務所

南本牧地区MC3・MC4コンテナヤードの入出場管理施設を整備するため、舗装等を施工します。



●工事箇所の全体図



| | 工事名 | 工期 | 施工会社 |
|-------|---|--------------------|------------------|
| 工事場所① | H30d横浜港南本牧地区荷さばき地整備工事 | H31.3.11 ~ R2.5.26 | 若築建設株式会社 横浜支店 |
| | MC3・MC4につながる道路とコンテナトレーラーの入出場管理ゲートを作ります。 | | |
| 工事場所② | H30d横浜港南本牧地区荷さばき地舗装等工事 | H31.3.13 ~ R2.2.28 | 株式会社NIPPO 関東第一支店 |
| | MC3・MC4につながる道路を作ります。 | | |
| 工事場所③ | H31d横浜港南本牧地区荷さばき地整備工事 | H31.4.18 ~ R2.3.23 | 若築建設株式会社 横浜支店 |
| | MC3・MC4につながる道路とコンテナトレーラーが入ってくる門扉を作ります。 | | |
| 工事場所④ | H31d横浜港南本牧地区荷さばき地舗装等工事 | R1.6.25 ~ R2.9.30 | 株式会社NIPPO 関東第一支店 |
| | MC3・MC4につながる道路を作ります。 | | |

横浜港南本牧ふ頭地区国際海上コンテナターミナル整備事業



| | | 年度 | H25 | H26 | H27 | H28 | H29 | H30 | R1 | R2 |
|---------|-----------------|----|-----|-----|-----|-----|-----|-----|----|----|
| MC4 | 岸壁(水深18m)(耐震) | | | | | | | | | |
| | 荷捌き地 | | | | | | | | | |
| | 航路・泊地、泊地(水深18m) | | | | | | | | | |
| 集中管理ゲート | 荷捌き地 | | | | | | | 本工事 | | |



工事場所④

土工

路床改良工

擁壁工

排水構造物工

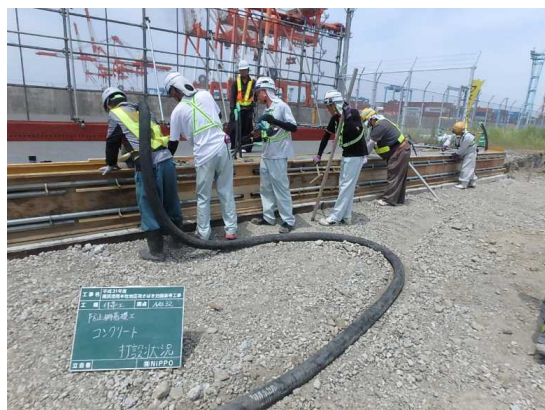
防止柵工

配電線設備工

AS舗装工



土工 土砂掘削・整地状況
令和2年6月



防風・保安用フェンス基礎工 コンクリート打設状況
令和2年6月

埋設標識シート

地下に埋設されたケーブルが、誤って切断・損傷されることを防止するために埋設位置を標示するシートだよ。
地下に埋設されているケーブルの種類によって色分けされているよ！



配電線設備工 埋設標識シート敷設
令和2年6月



アスファルト舗装開始に向けた路床・路盤、外周部の仕上げ段階に入っています。
無事故で竣工を迎えられるよう、引き続き、安全第一で工事を進めます。