



### 京浜港湾事務所

**工事名** 横浜港南本牧地区岸壁(-18m) (耐震) 上部等工事  
**工期** 平成30年 6月 6日 ~ 令和元年11月29日  
**施工会社** 若築建設株式会社 横浜支店  
**工事内容** MC4岸壁を構築するため、基礎工からクレーン基礎工や上部工など、岸壁本体完成までを施工します。

#### ●本工事の施工記録



#### ●進捗状況 ・ お知らせ

7月で鋼管杭の打設、8月で上部コンクリートの打設を完了しました。  
9月よりガントリークレーンが走行するクレーンレール基礎コンクリートの陸側部に着手しています。



### 横浜港南本牧ふ頭地区国際海上コンテナターミナル整備事業



		年度								
		H25	H26	H27	H28	H29	H30	R1	R2	R3
MC4	岸壁(水深18m) (耐震)									■ 本工事
	荷捌き地									
	航路・泊地、泊地(水深18m)									
	荷役機械・上屋等 (事業区分:貸付)									



横浜市港湾局提供

京浜港湾事務所

横浜港南本牧地区岸壁(-18m)(耐震)上部等工事

7月～8月の施工状況

レール受H鋼設置



レール受H鋼設置(完了)



ガントリークレーンが走行するクレーンレール基礎コンクリートの海側の施工を行いました。8ブロック中4ブロックの施工が完了しています。

型枠設置



コンクリート打設



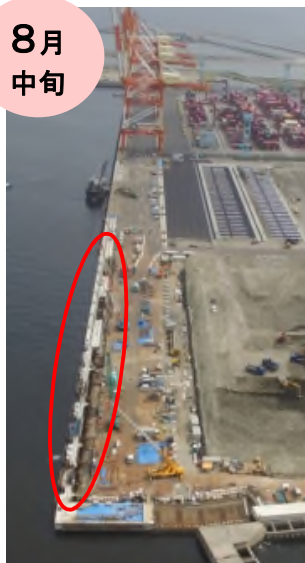
工事における工夫

**ドローンによる上空からの写真撮影を行っています！**  
 協力業者との日々の打合せや進捗管理に使用しています。7月～8月は海側のコンクリートを多く打設したので、岸壁の形やコンクリートの白い箇所が増えていることが一目でわかります。

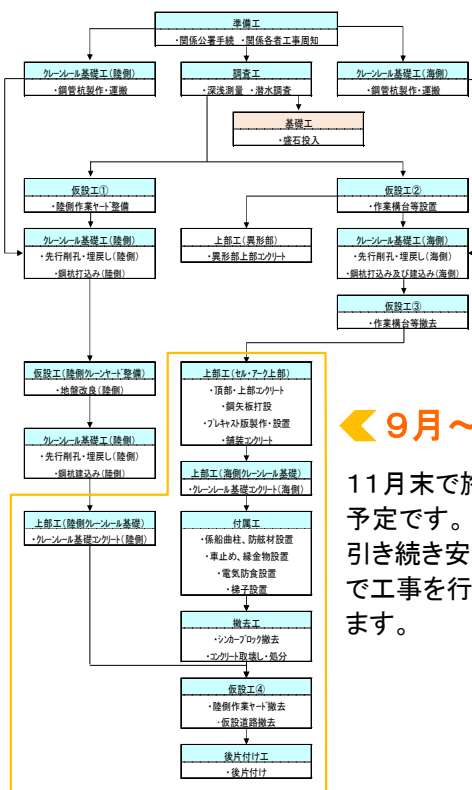
7月上旬



8月中旬



今後の予定



◀ 9月～11月

11月末で施工完了  
 予定です。  
 引き続き安全第一  
 で工事を行っていき  
 ます。