

# 横浜港南本牧ふ頭地区国際海上CT整備事業 工事レポート平成31年 3月

## 京浜港湾事務所



**工事名** 横浜港南本牧地区コンテナヤード整備工事  
**工期** 平成30年11月 7日 ~ 平成31年 5月31日  
**施工会社** 若築建設株式会社 横浜支店  
**工事内容** MC4のコンテナヤードを整備するため、土工や舗装工、排水構造物工、配電線設備工等を施工します。

### 進捗状況

現場は、他工事の進捗に合わせて、主に撤去工(擁壁撤去)を中心に作業を進めており、撤去工約80%完了しています。

また、コンテナヤードに設置するPPC版を工場にて製作し、南本牧ふ頭まで運搬しています。

MC-3境界部へ防塵フェンスを設置した後、撤去工完了部から、路床改良を開始予定です。

### お知らせ

3月からは、いよいよ載荷盛土の掘削・運搬に着手予定です。



## 横浜港南本牧ふ頭地区国際海上コンテナターミナル整備事業



年度		H25	H26	H27	H28	H29	H30	H31	H32	H33
MC4	岸壁(水深18m)(耐震)									
	荷捌き地									
	航路・泊地、泊地(水深18m)									
	荷役機械・上屋等(事業区分:貸付)									



# 横浜港南本牧ふ頭地区国際海上CT整備事業 工事レポート平成31年 3月 京浜港湾事務所

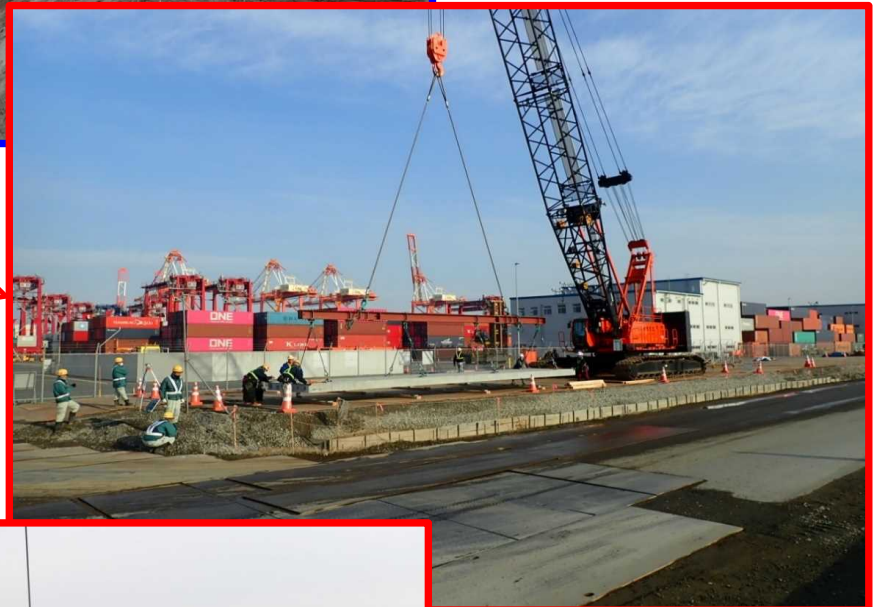
## 横浜港南本牧地区コンテナヤード整備工事

### 施工状況



南本牧ふ頭埋め立て時に活躍した中仕切り護岸を撤去しています。

完成したコンテナヤードに敷設するPPC版を、工事で製作し南本牧まで運搬し仮置きしています。



PPC版は、最大重量約22tあるので、120t吊クローラークレーンで荷卸します。

