



京浜港湾事務所

工事名 横浜港南本牧地区岸壁(-18m)(耐震)上部等工事
工期 平成30年6月6日～平成31年6月28日
施工会社 若築建設株式会社 横浜支店
工事内容 本工事では、横浜港南本牧地区岸壁(-18m)(耐震)のクレーン基礎工、上部工、基礎工、撤去工、付属工及び仮設工を施工します。

工事箇所の詳細図



今月の工事予定

内容	平成30年9月						備考
	5	10	15	20	25	30	
クレーンレール基礎工							
海側杭							
先行掘削・埋戻し							
鋼管杭打設							
中詰コンクリート打設							
鋼管杭内埋戻し							
仮設工							
作業構台設置							

お知らせ

ガントリークレーンが走行するクレーンレール基礎の鋼管杭を打設するために作業構台を設置しています。完了後、クレーンレール基礎の鋼管杭打設を行います。

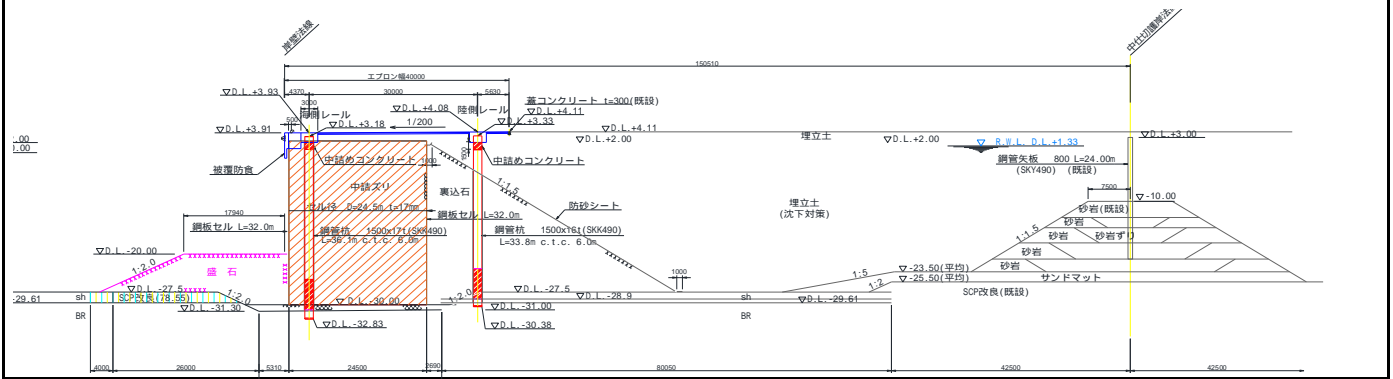
今月の作業内容

写真



写真

作業構台設置状況



安全を最優先し、無事故・無災害で竣工できるように、工事を進めていきます。