



京浜港湾事務所

**工事名** 横浜港南本牧地区岸壁(-18m) (耐震) 鋼板セル及びアーチ製作工事  
**工期** 平成28年5月16日～平成29年2月28日  
**施工会社** 五洋建設株式会社  
**工事内容** 本工事は、横浜港南本牧地区岸壁(-18m) (耐震) の本  
 体工、仮設工を施工する工事です。

●工事箇所の詳細図



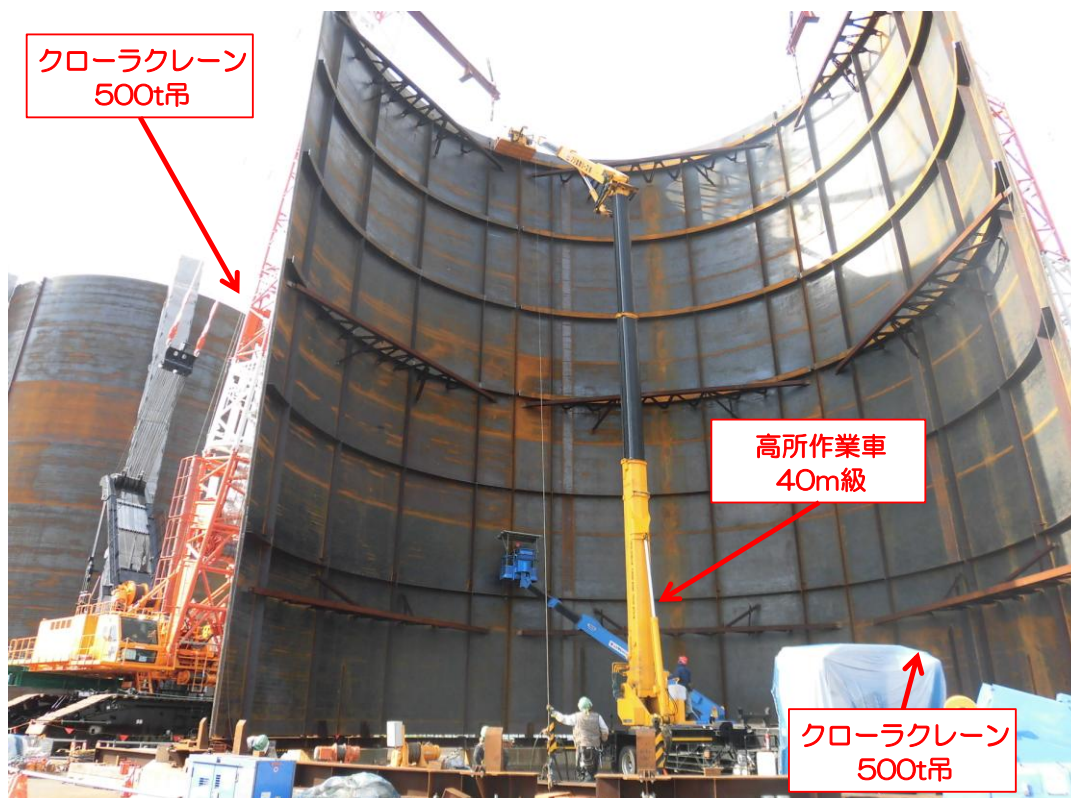
●今月の工事予定

内容	平成28年12月						備考
	5	10	15	20	25	30	
本体工 鋼板セル製作	[Blue bar]						3～4函目
本体工 アーチ製作	[Blue bar]						合計8枚

●お知らせ

今月の作業内容

写真① 鋼板セルを大組立をしている状況です。



写真② 胴板に補強部材を取付け、アークを製作している状況です。

