



京浜港湾事務所

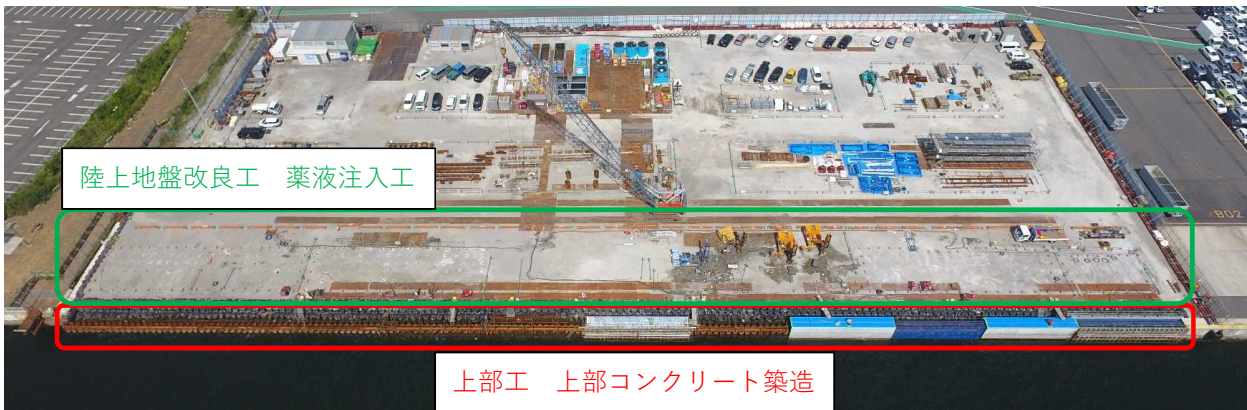
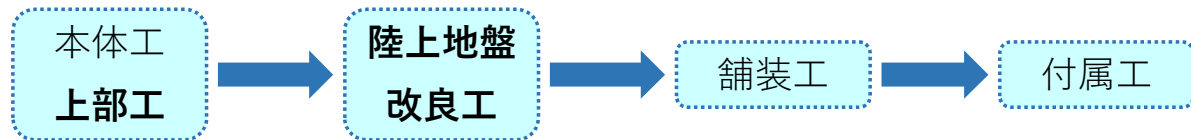
工事名 **横浜港大黒地区岸壁(-12m) (改良) 築造工事**

工期 令和 2年 9月17日 ~ 令和 4年 3月25日

施工会社 東亜・あおみ・りんかい日産特定建設工事共同企業体

工事内容 本工事では、横浜港大黒地区岸壁(-12m)(改良)の撤去工、本体工、上部工、裏埋工、陸上地盤改良工、舗装工、付属工、付帯工、浚渫工、土捨工、仮設工、共通工を施工します。

●本工事の流れ



●進捗状況・お知らせ

陸上では地盤改良工(薬液注入)とコンクリート構造物築造作業を行っています。将来的に大型船を係留できるようにするため、引き続き、沿岸の浚渫作業も予定しています。
海上・陸上ともに大型機械を使用した作業を継続的に行っていきますので、工事へのご理解・ご協力を引き続きよろしくお願いいたします。



横浜港大黒ふ頭地区ふ頭再編改良事業

▽大黒ふ頭 位置図



▽ (大黒ふ頭) 施工位置図



▽工程表

年度	H28	H29	H30	R1	R2	R3
岸壁(水深12m) (改良)				本工事		
航路・泊地(水深12m)						
泊地(水深12m)						

施工状況

①裏埋工
(裏埋材投入)

②上部工
(上部コンクリート築造)

③陸上地盤改良工
(薬液注入工)

①裏埋工(裏埋材投入)



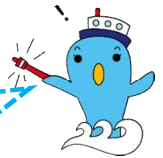
裏埋材投入状況

②上部工(上部コンクリート築造)



上部コンクリート打設状況

埋戻を行った後は、新しい岸壁となるコンクリート構造物の施工を行っているよ。
陸上からコンクリートポンプ車を使用して、コンクリートを投入しているんだ。



③陸上地盤改良工(薬液注入工 削孔)



薬液注入工 削孔状況

③陸上地盤改良工(薬液注入工 注入)



薬液注入工 注入状況

軟弱地盤の液状化対策として薬液注入工を行っているよ。削孔機を使用して注入用のパイプを設置した後に、軟弱地盤を硬化させる薬液を注入しているんだ。



建設業界の新たな取組みとして、『遠隔臨場』による立会に積極的に取り組んでいます。
ウェアラブルカメラを使用して離れた位置からでも施工状況や品質を確認できるため、業務時間の削減に役立っています。



ウェアラブルカメラ

引き続き**安全最優先**にて、工事の完工を目指します！！