



京浜港湾事務所

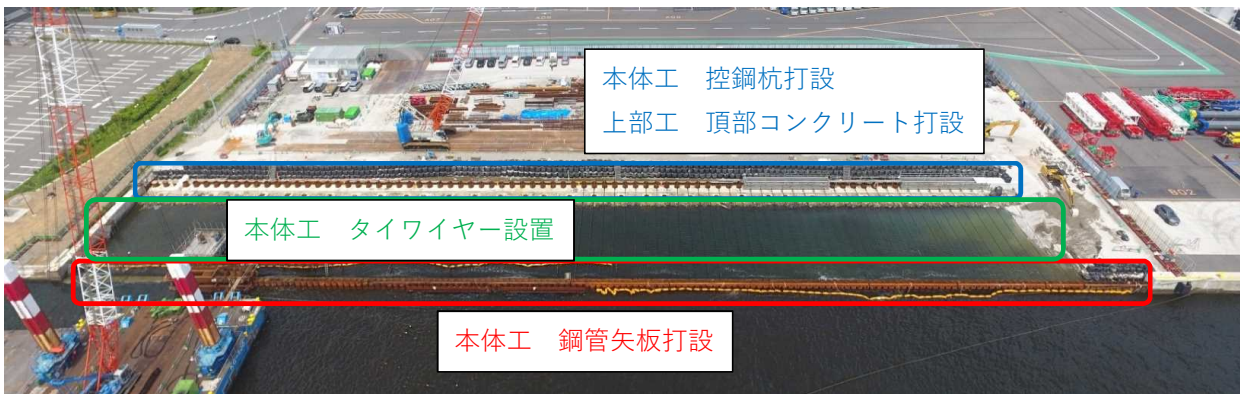
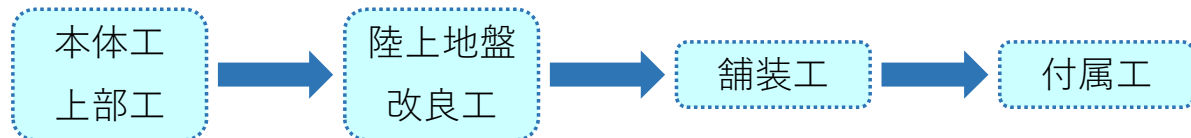
工事名 **横浜港大黒地区岸壁(-12m) (改良) 築造工事**

工期 令和 2年 9月17日 ~ 令和 4年 3月25日

施工会社 東亜・あおみ・りんかい日産特定建設工事共同企業体

工事内容 本工事では、横浜港大黒地区岸壁(-12m)(改良)の撤去工、本体工、上部工、裏埋工、陸上地盤改良工、舗装工、付属工、付帯工、浚渫工、土捨工、仮設工、共通工を施工します。

●本工事の流れ



●進捗状況・お知らせ

海上ではハーフセップ式台船を使用した鋼管矢板打設を行っており、陸上では大型重機を使用した埋戻し作業とコンクリート構造物築造作業を行っています。将来的に大型船を係留できるようにするため、今後、沿岸の浚渫作業も予定しています。
海上・陸上ともに大型機械を使用した作業を継続的に行ってまいりますので、工事へのご理解・ご協力を引き続きよろしくお願いいたします。



横浜港大黒ふ頭地区ふ頭再編改良事業

▽大黒ふ頭 位置図



▽ (大黒ふ頭) 施工位置図



▽工程表

年度	H28	H29	H30	R1	R2	R3
岸壁(水深12m) (改良)				本工事		
航路・泊地(水深12m)						
泊地(水深12m)						

施工状況

①本體工
(控杭打設)

②本體工
(鋼管矢板打設)

③本體工
(タイ材設置)

④上部工
(頂部コンクリート打設)

①、②本體工(控杭打設、鋼管矢板打設)岸壁の基礎となる鋼管矢板、控杭を地盤面に打ち込んでいきます。

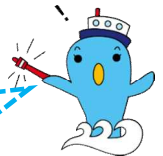


控鋼杭打設状況



鋼管矢板打設状況

控杭、鋼管矢板の打設には、大型機械(200 t クローラークレーン)・船舶(ハーフセップ式台船)が使われているんだ。



③本體工(タイ材設置)



タイワイヤー設置状況

④上部工(頂部コンクリート打設)



頂部コンクリート打設状況

『タイワイヤー』と呼ばれる太いワイヤーで、海側の杭を陸側の杭の方に引っ張って、壁体を安定させているんだ！



4月には新入社員も入社し、同工事で現場見学会を開催しました。ハーフセップ式台船に乗船し、鋼管矢板打設作業を間近で見学することが出来ました。



引き続き**安全最優先**にて、工事の完工を目指します！！