



京浜港湾事務所

工事名 横浜港大黒地区岸壁(-12m)(改良)築造工事

工期 令和 2年 9月17日 ~ 令和 4年 3月25日

施工会社 東亜・あおみ・りんかい日産特定建設工事共同企業体

工事内容 本工事では、横浜港大黒地区岸壁(-12m)(改良)の撤去工、本
体工、上部工、裏埋工、陸上地盤改良工、舗装工、付属工、付
帯工、仮設工、共通工を施工します。

●本工事の流れ



本体工（先行削孔・置換）
令和 2年12月



撤去工（栈橋式上部工撤去）
令和 2年12月



撤去工（裏込石撤去）
令和 3年 1月

●進捗状況・お知らせ

12月より、栈橋式上部工撤去作業及び裏込石撤去作業、海上でのハーフセップ式台船を使用した先行削孔・置換作業を行っています。今後、大型機械を使用した作業を継続的に行ってまいりますので、公園側フェンスから現場へは立ち入らないようご注意ください。
当工事は令和 4年 3月25日までの長期間の工事となります。引き続き、ご理解・ご協力のほど、よろしくお願いいたします。



横浜港大黒ふ頭地区ふ頭再編改良事業

▽大黒ふ頭位置図



▽（大黒ふ頭）施工位置図



▽工程表

年度	H28	H29	H30	R1	R2	R3
岸壁(水深12m)(改良)			本工事			
航路・泊地(水深12m)						
泊地(水深12m)						

施工状況

①撤去工
(栈橋式上部工撤去)

②撤去工
(裏込石撤去)

③本体工
(先行削孔・置換)

④陸上地盤改良工
(配合試験試料採取)

①既存の栈橋式上部工を撤去します。



栈橋式上部工撤去状況
令和 2年12月～令和 3年 1月

②既存の既設栈橋式上部工背面の裏込石を撤去します。



裏込石撤去運搬
令和 2年12月～令和 3年 1月



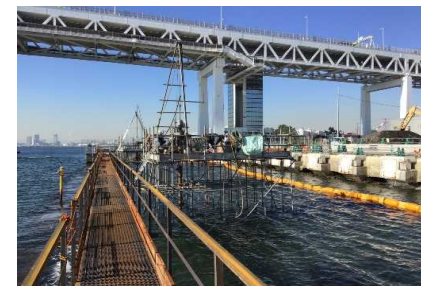
裏込石撤去場内仮置状況
令和 3年 1月

③鋼管矢板の打ち込みの障害となる支障物を先行削孔し、砂岩ズリで置換します。



先行削孔・置換状況
令和 3年 1月

④陸上地盤改良工の薬液注入配合試験用試料採取を行います。



試料採取状況
令和 3年 1月

安全最優先！

何よりも安全を優先し、無事故・無災害で完工を成し遂げます。

