



京浜港湾事務所

工事名 横浜港大黒地区岸壁(-12m) (改良) 上部工撤去工事
 工期 令和元年 7月 3日 ~ 令和 2年 3月13日
 施工会社 東洋建設株式会社 横浜支店
 工事内容 岸壁改良 (水深12m) のため、既設岸壁 (水深7.5m) の撤去を行います。

●本工事の施工記録



令和元年8月



令和元年12月

●進捗状況・お知らせ

上部工コンクリートの切断作業、および切断したコンクリート塊の撤去作業、コンクリート塊の取壊し作業を行います。危険ですので、緑地側フェンス及び工事用ゲートから絶対に立ち入らないようにして下さい。また、コンクリート塊の取壊し作業では大きな音が発生します。近隣の皆様にはご迷惑をおかけしますが、作業時間を遵守し、防音対策を徹底いたしますので、ご理解とご協力のほどよろしくお願い致します。



横浜港大黒ふ頭地区再編改良事業

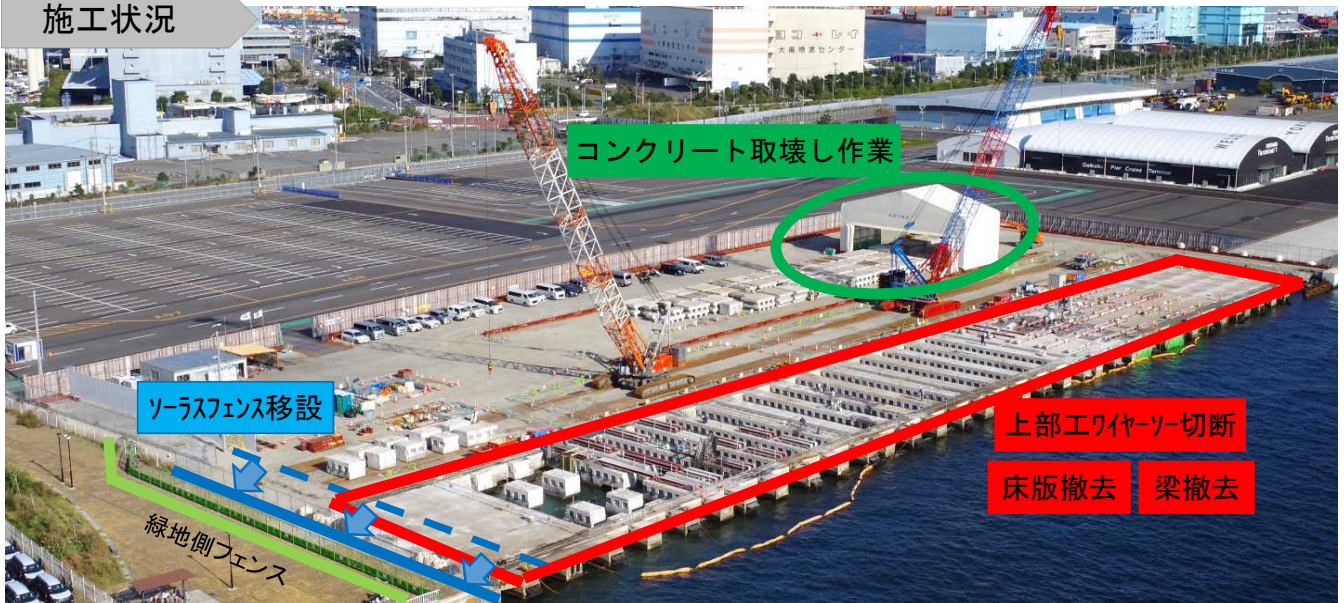


年度	H28	H29	H30	R1	R2	R3
岸壁(水深12m) (改良)		本工事				
航路・泊地(水深12m)						
泊地(水深12m)						



横浜港大黒地区岸壁(-12m)(改良)上部工撤去工事

施工状況



コンクリート取壊し



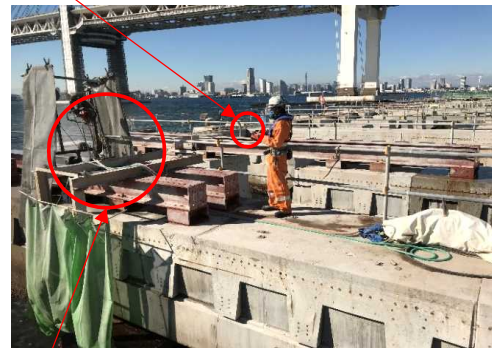
重機でコンクリートを20~30cmの大きさに破砕しています。



12月から入った自走式破砕機でコンクリートを碎石ほどの大きさに破砕します。

上部工ワイヤーソー切断

リモコンで回転速度等を操作。
早すぎても遅すぎても綺麗な切断面にはなりません。



ワイヤーソー (ダイヤモンドチップ装着のワイヤーの高速回転) による切断



綺麗に切断したブロックが上がりました！

横浜港大黒地区岸壁(-12m)(改良)上部工撤去工事

今月の工事予定

内容	令和元年12月						備考
	5	10	15	20	25	30	
撤去工							
上部工切断	[Progress bar from 5 to 20]						
落下防止材設置	[Progress bar from 5 to 5]	[Progress bar from 10 to 10]	[Progress bar from 15 to 15]				
梁撤去	[Progress bar from 5 to 5]	[Progress bar from 10 to 10]	[Progress bar from 15 to 15]	[Progress bar from 20 to 20]	[Progress bar from 25 to 25]	[Progress bar from 30 to 30]	
コンクリート取壊し	[Progress bar from 5 to 30]						

現場担当技術者紹介



東洋建設

太田 海道(26歳)
入社2年目

○工事への情熱

栈橋の撤去工事に従事しています。
シンプルな工事だと感じていましたが、非常に奥が深いです。
杭のあるブロック、箱抜きのあるブロック、張り出しているブロック、
撤去するブロックは何十通りものパターンがあります。
それぞれのブロックをより安全にクレーンで吊上げ、
いかに効率よく取壊しまで持っていか、試行錯誤の毎日、
日々充実しています。

現在土木業界の取り巻く環境はICTの導入や資料整理の
タブレット化が進み、大きく変わろうとしています。
私自身も3D図面作成での見える化や、iPadによる現場のより効率の
良い管理に積極的に取り組んでいます。
新しいことに挑戦していくことを常に念頭に入れています。

○休日の過ごし方

休日は友達とビリヤードやカラオケなどをして過ごしております。
長距離の旅行には最近では行けておりませんが、
箱根や湘南など近場で温泉等を満喫しています。



引き続き安全を最優先し、無事故・無災害で竣工できるように、工事を進めていきます。