

## 東京国際空港(羽田空港)D滑走路展望台 総訪問者数4万人突破！

### 記者発表資料

国土交通省は、我が国空港ネットワークの拠点空港として極めて重要な位置を占める東京国際空港（羽田空港）において、4本目の滑走路となるD滑走路建設工事を平成22年10月の滑走路の供用開始をめざし、24時間365日の昼夜連続施工により工事を進めています。

D滑走路建設工事を進めるにあたり、工事情報を一人でも多くの方に知っていただくため、平成19年3月30日から羽田空港南端に『D滑走路展望台』を開設し、同年7月23日から一般に公開しています（日曜から金曜まで開館）。

#### **10月5日、『D滑走路展望台』の総訪問者数が4万人を突破しました！**

一般公開から約2年2ヶ月で、月平均で約1,500人、開館日平均で約60人の方にご利用いただきました。土木・建設分野等の企業や学生をはじめ、一般市民の方など多くの方々にご見学頂く機会も増えております。

現在、D滑走路の建設工事現場では、埋立部においては外周護岸が概成して埋立工事が最終段階に入り、棧橋部においては滑走路の土台となる鋼製ジャケットの据付が残り18基（総数198基）となり、連絡誘導路部においては既に場周道路橋の架設が完了し現空港と新滑走路島が橋で繋がっています。

今後も、引き続き、展示内容の一層の充実を図りながら、D滑走路展望台の開館を継続していきますので、日々整備が進み全容が明らかとなったD滑走路を現場間近の展望台からは是非ご見学ください。（見学の詳細はHP参照のこと）

平成21年10月15日（木）

国土交通省関東地方整備局 東京空港整備事務所

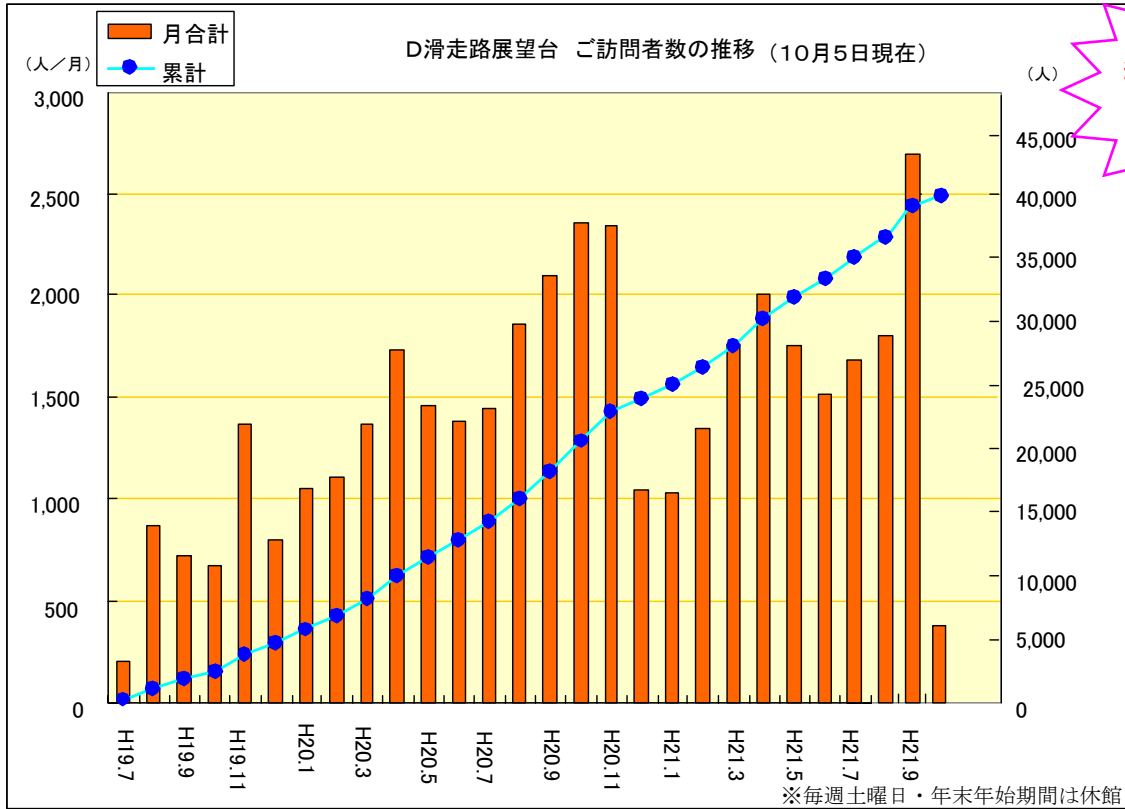
#### 同時発表記者クラブ

竹芝記者クラブ 横浜海事記者クラブ 神奈川建設記者会  
都庁記者クラブ 千葉県政記者クラブ 東京航空記者会

#### 問い合わせ先

国土交通省 関東地方整備局 東京空港整備事務所  
D滑走路プロジェクト推進室 北川俊・今・石澤・北川大・腰原  
住所 東京都大田区羽田空港3-5-7 メンテナンスセンターアネックス 5階  
電話 03-5756-6573  
HP <http://www.pa.ktr.mlit.go.jp/haneda/>

## ■D滑走路展望台の利用状況



総訪問者数  
4万人突破!

## ■D滑走路展望台での見学状況



展示パネルを用いたD滑走路の説明



東京湾とD滑走路を一望できる展望台の屋上

## ●D滑走路展望台についてのご案内

[http://www.pa.ktr.mlit.go.jp/haneda/haneda/haneda\\_saikaku/pr/tenbou/](http://www.pa.ktr.mlit.go.jp/haneda/haneda/haneda_saikaku/pr/tenbou/)

## ●D滑走路展望台付近における工事車両通行について

現在、D滑走路工事資材運搬のための大型の工事車両が、D滑走路展望台付近の道路を頻繁に通行しております。ご迷惑をおかけしますが、ご通行の際にはご注意ください。よろしくお願いいたします。