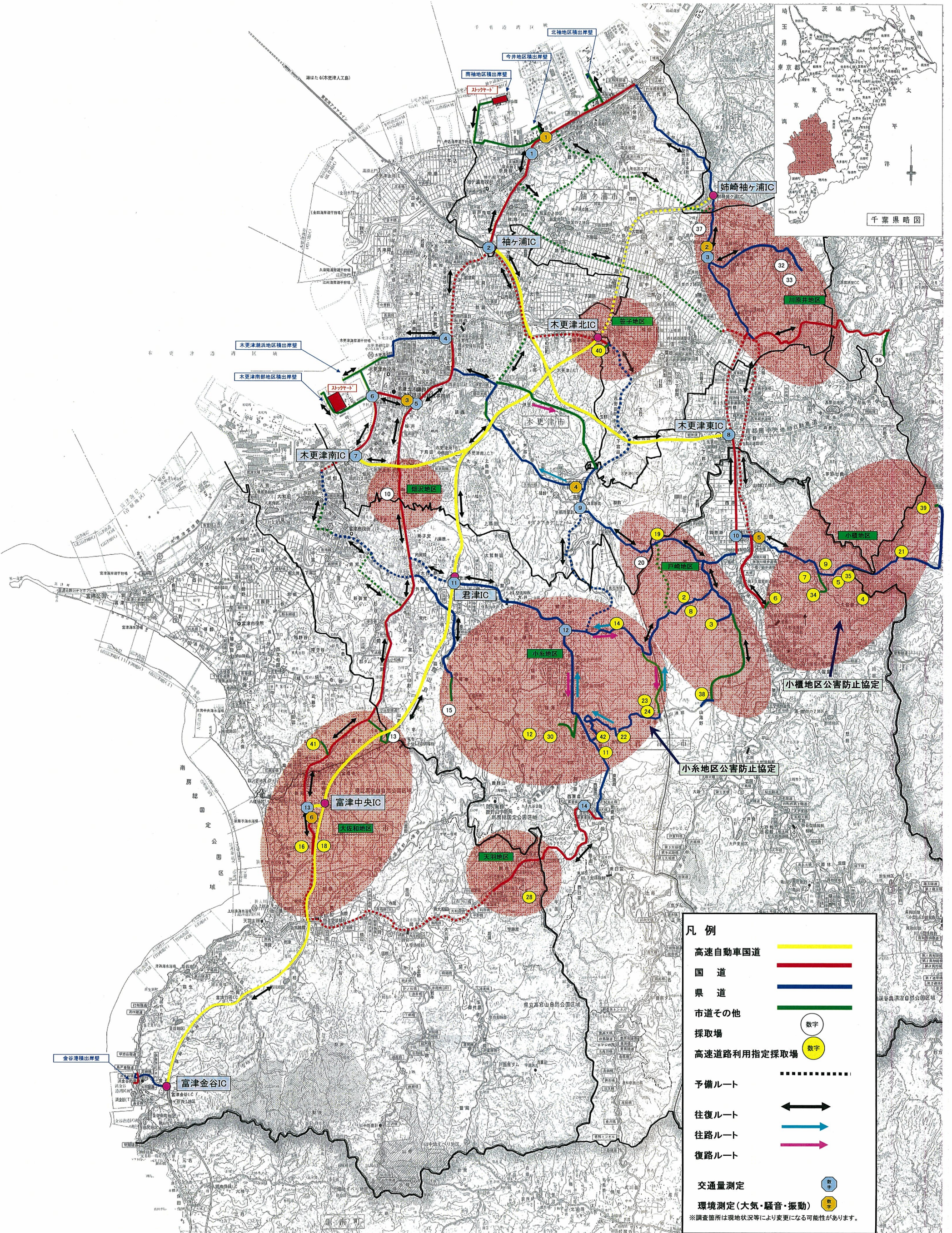


環境モニタリング計画



凡例

- 高速自動車国道 ——
- 国道 ——
- 県道 ——
- 市道その他 ——
- 採取場 数字
- 高速道路利用指定採取場 数字
- 予備ルート
- 往復ルート ⇔
- 往路ルート →
- 復路ルート →
- 交通量測定 数字
- 環境測定(大気・騒音・振動) 数字

※調査箇所は現地状況等により変更になる可能性があります。

山砂運搬モニタリング調査箇所一覧表

●環境項目測定(騒音・振動・粉塵)

番号	行政区分	調査箇所	選定理由
1	袖ヶ浦市	今井付近(国道16号線)	高速道路を介した袖ヶ浦港までの幹となる経路
2	袖ヶ浦市	上泉付近(県道千葉鴨川線)	川原井地区からの経路
3	木更津市	貝淵付近(国道16号線)	富津・小糸・戸崎・畑沢の4地区合流経路
4	木更津市	かずさ鎌足付近(県道木更津末吉線)	アカデミアパーク及び民家等あり
5	君津市	末吉付近(県道160号線)	小櫃地区からの経路
6	富津市	鶴岡付近(国道127号線)	大佐和地区からの経路

●交通量測定

番号	行政区分	調査箇所	選定理由
1	袖ヶ浦市	奈良輪付近(国道16号線)	高速道路を介した袖ヶ浦港までの幹となる経路
2	袖ヶ浦市	神納付近(国道16号線 神納交差点)	高速出口(袖ヶ浦IC出口)にある交差点
3	袖ヶ浦市	上泉付近(県道千葉鴨川線)	川原井地区からの経路
4	木更津市	長須賀付近(木更津市道)	市街地・学校等あり
5	木更津市	桜町付近(国道16号線 桜井交差点)	富津・小糸・戸崎・畑沢の4地区合流経路
6	木更津市	潮浜付近(国道16号線 潮浜交差点)	富津・小糸・戸崎・畑沢の4地区合流経路と高速(木更津南IC流出)経路が輻輳
7	木更津市	畑沢付近(仮称:木更津南IC出口交差点)	高速出口(木更津南IC出口)にある交差点
8	木更津市	茅野付近(国道410号バイパス 仮称:木更津東IC交差点)	高速出入口(木更津東IC)にある交差点
9	木更津市	かずさ鎌足付近(県道木更津末吉線)	戸崎地区からの下道経路
10	君津市	末吉付近(国道410号バイパス 末吉西交差点)	小櫃・戸崎地区からの経路
11	君津市	三直付近(県道君津鴨川線 君津IC入口交差点)	高速出入口(君津IC)にある交差点
12	君津市	根本付近(県道君津鴨川線 仮称:根本交差点)	小糸・天羽地区からの経路が輻輳
13	富津市	鶴岡付近(国道127号線 仮称:富津中央IC交差点)	大佐和土源からの交通量把握
14	君津市	西粟倉付近(国道465号線)	天羽地区からの経路