

# 山砂運搬経路図

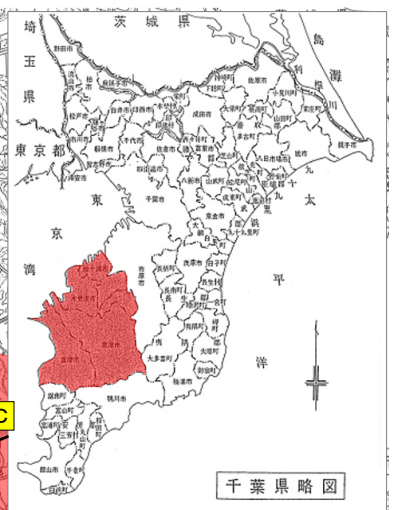
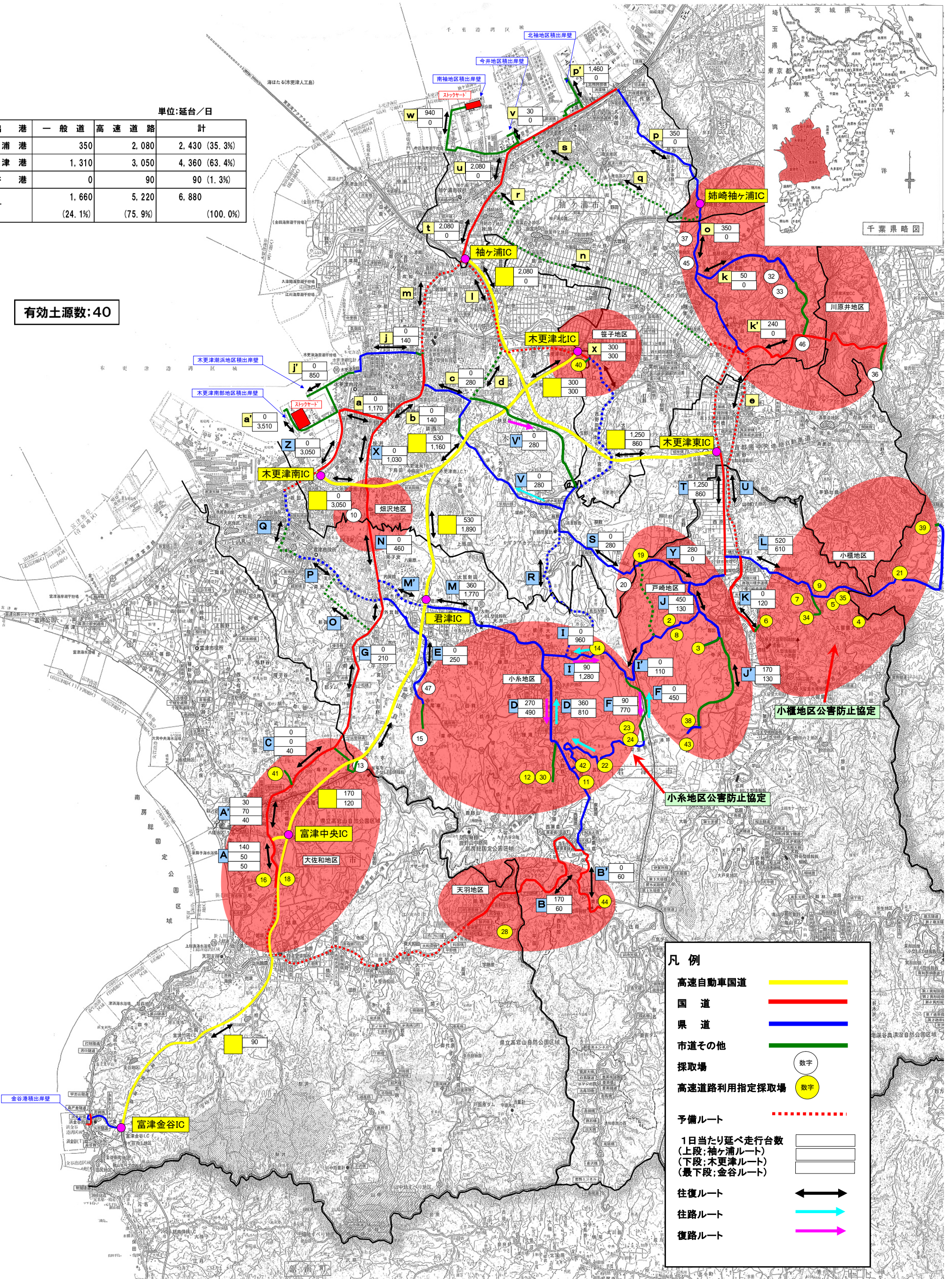
【埋立ピーク時 往路・復路】

平成22年2月まで

単位:延台/日

積出港	一般道	高速道路	計
袖ヶ浦港	350	2,080	2,430 (35.3%)
木更津港	1,310	3,050	4,360 (63.4%)
金谷港	0	90	90 (1.3%)
計	1,660 (24.1%)	5,220 (75.9%)	6,880 (100.0%)

有効土源数: 40



**凡例**

- 高速自動車国道 ——
- 国道 ——
- 県道 ——
- 市道その他 ——
- 採取場 (数字) 数字
- 高速道路利用指定採取場 (数字) 数字
- 予備ルート - - - - -
- 1日当たり延べ走行台数 (上段: 袖ヶ浦ルート)
- (下段: 木更津ルート)
- (最下段: 金谷ルート)
- 往復ルート ↔
- 往路ルート →
- 復路ルート →