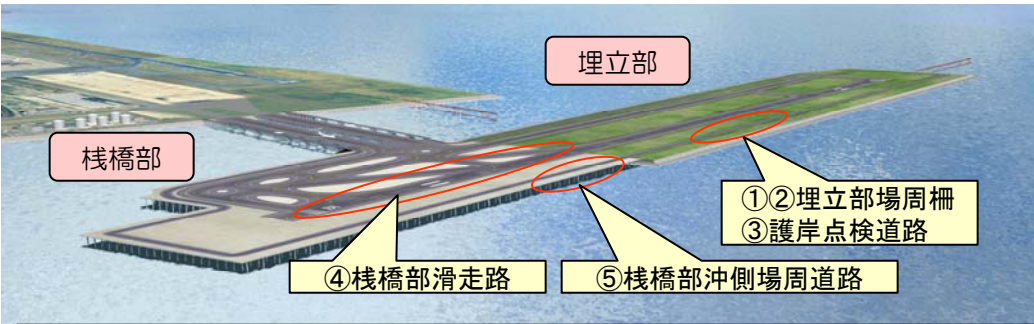


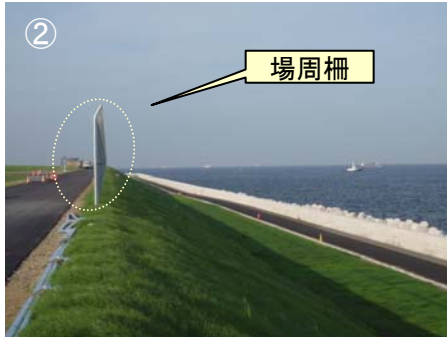
D滑走路 イメージパース



埋立部	栈橋部
接続部	連誘部
環境	その他
工種名: 舗装工他	

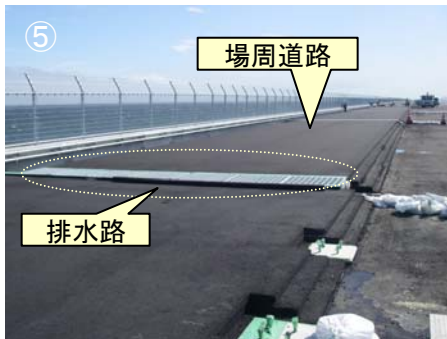
D滑走路は10月21日の供用開始に向け、工事の最終段階へ入っています。今回は、埋立部および栈橋部の完成間近の施工状況を紹介したいと思います。

## 埋立部の施工状況



①②...埋め立て部の場周柵の支柱の施工状況です。場周柵の施工は、まずプレキャストのコンクリート基礎を設置し、支柱を立てフェンスを設置しています。③...護岸点検道路の舗装後状況です。

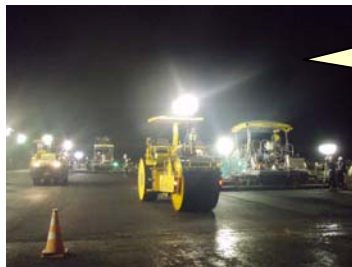
## 栈橋部の施工状況



④...滑走路の施工状況。標識も完成しました。⑤...栈橋部の沖側場周道路では排水工の施工を実施。排水路の設置が終わり、場周道路を密粒アスコンにより舗装し排水路との高さ調整を行います。⑥...栈橋部の周辺海上に灯標を設置しています。詳しくは[こちら](#)をクリック

## 舗装工事の施工状況

アスファルト  
フィニッシャ  
による舗設状  
況です。



ローラーによる転圧状況です。アスファルト敷き均し後、ローラーで転圧して締め固めます。

舗装工については、ほぼ完了しており最終仕上げ段階となっています。