

平成19年7月18日 ジャケット製作工場（新日鉄エンジニアリング（株）富津ヤード）

下部ジャケット製作および上・下部一体化を行うための施工ヤード。

上部ジャケットは、若松工場、横浜工場、津工場にて製作。

<工程>

現在：施工ヤード整備中

- ・ジャケット下コンクリート基礎工事（124箇所）
- ・上部ジャケット搭載架構工事（1基）等

平成19年9月～：下部ジャケット製作および上・下部一体化

<特記事項>

①450t吊クレーン

ジャケット製作期間中、ヤード内に450t吊級クレーン2基を常備配置。

②大量の基礎

ヤード内に290本を超える基礎杭を打設し、ジャケットの荷重を支える。

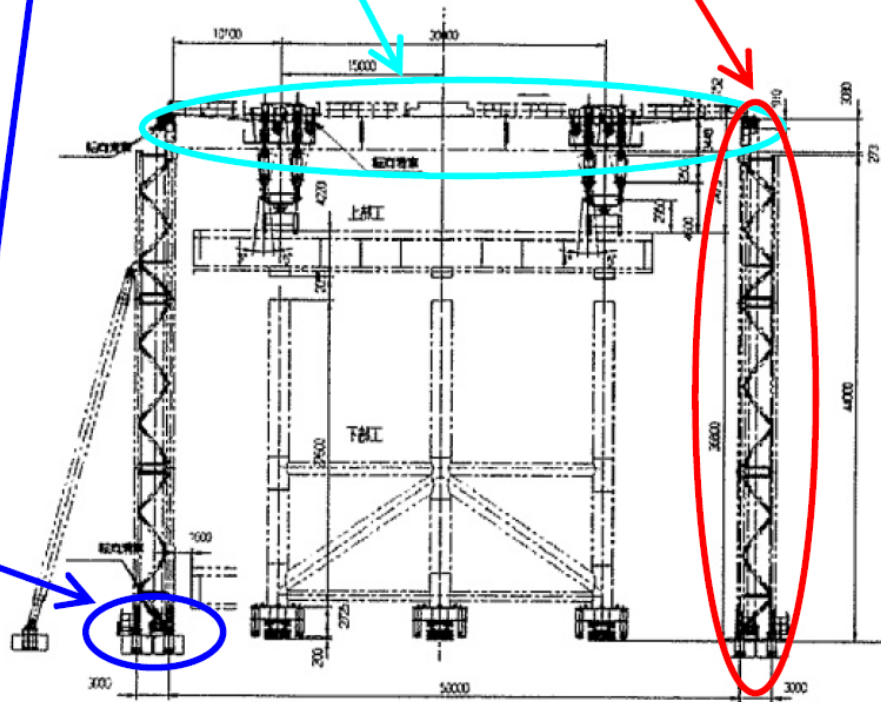
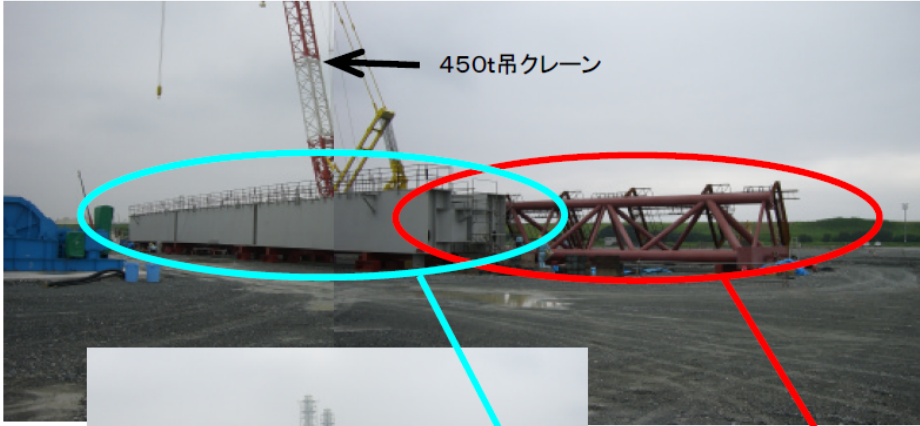
ヤード返還の際は、基礎杭を全て撤去する。

③ドーリーによる運搬

上部ジャケットを搬入するために、特注のドーリーを配備している。

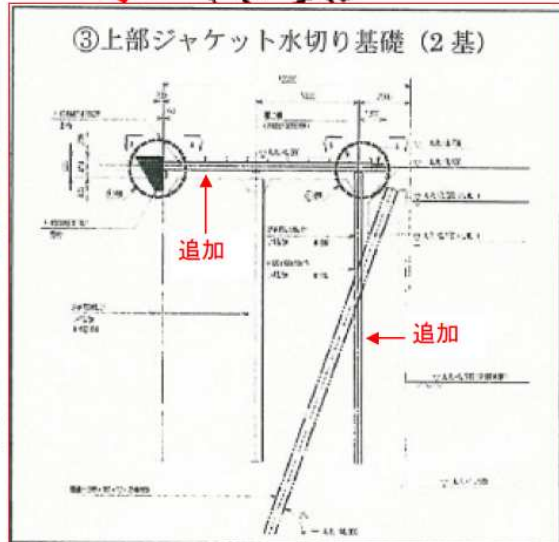
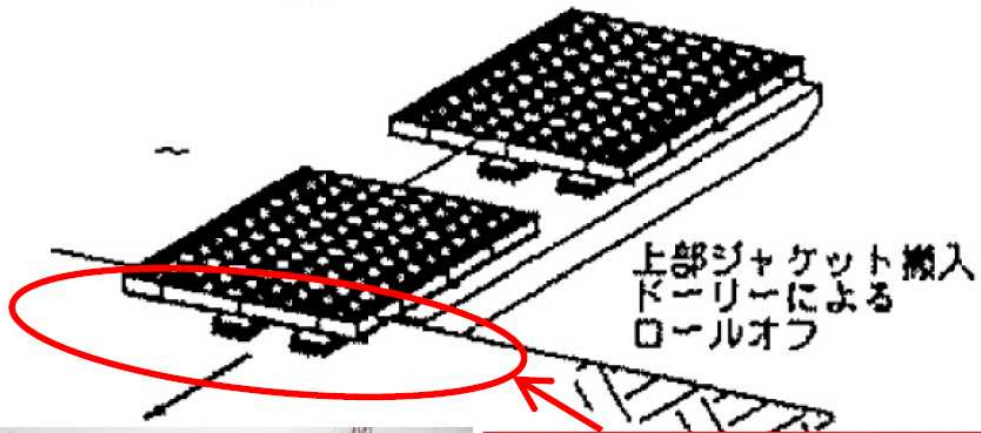
上部ジャケット搭載架構の製作状況

上部ジャケットを吊り上げ、立体組立・溶接が完了した下部ジャケット上に吊り降ろして上下部ジャケットを一体化する設備



上部ジャケット水切り

若松工場で製作された上部ジャケットをドーリーにより搬入する。



ジャケットの搬出のために、既設の水切り基礎を補強している。



上部ジャケットの搬入に使用するドーリー(特注品)