

関東地方整備局管内の港湾においてヒアリの定着防止緊急対策工事に着手しました

国土交通省では、中国等との定期航路を有する68の港湾すべてにおいて、ヒアリの生息環境となり得るコンテナヤードの舗装の隙間を埋める工事を緊急に行うこととしたところです。

これを受け、関東地方整備局港湾空港部では、7月28日までに管内の対象港湾すべてにおいて対策工事に着手しました。引き続き、各港の港湾管理者等と連携し、ヒアリの定着防止のための取組みを進めて参ります。

○管内の対象港湾の対策工事の着手日

平成29年7月24日 横浜港

平成29年7月28日 茨城港(常陸那珂港区)、鹿島港、千葉港、東京港、川崎港

横浜港の対策状況



対策前



対策後

茨城港(常陸那珂港区)の対策状況



対策前



対策後

鹿島港の対策状況



対策前



対策後

千葉港の対策状況



対策前



対策後

東京港の対策状況



舗装のひび割れ

対策前



アスファルト系
注入剤で補修

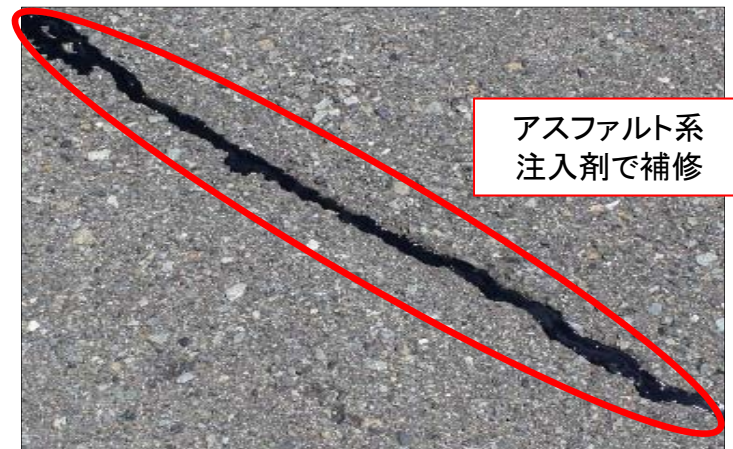
対策後

川崎港の対策状況



舗装のひび割れ

対策前



アスファルト系
注入剤で補修

対策後