



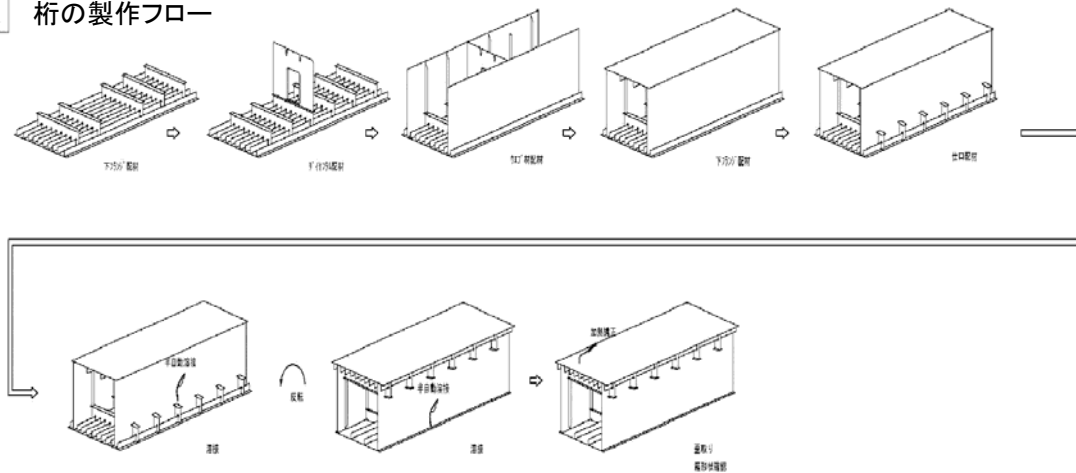
京浜港湾事務所

工 事 名 横浜港臨港道路南本牧ふ頭本牧線(Ⅲ-2工区)高架橋上部工事
 工 期 平成26年7月14日～平成28年7月4日
 施工会社 宮地・三菱特定建設工事共同企業体
 工事内容 4径間連続鋼床版箱桁(上り線・下り線)の工場製作、架設、現場溶接、現場塗装、壁高欄ほか

下記の工場で桁の製作を行っています。
 ・宮地エンジニアリング(株) 千葉工場
 ・三菱重工鉄構エンジニアリング(株) 千葉工場
 現在は素材加工と組立、溶接の作業中です。



箱桁 桁の製作フロー



内容	平成27年3月						備考
	5	10	15	20	25	30	
工場製作							
加工							
組立							
溶接							

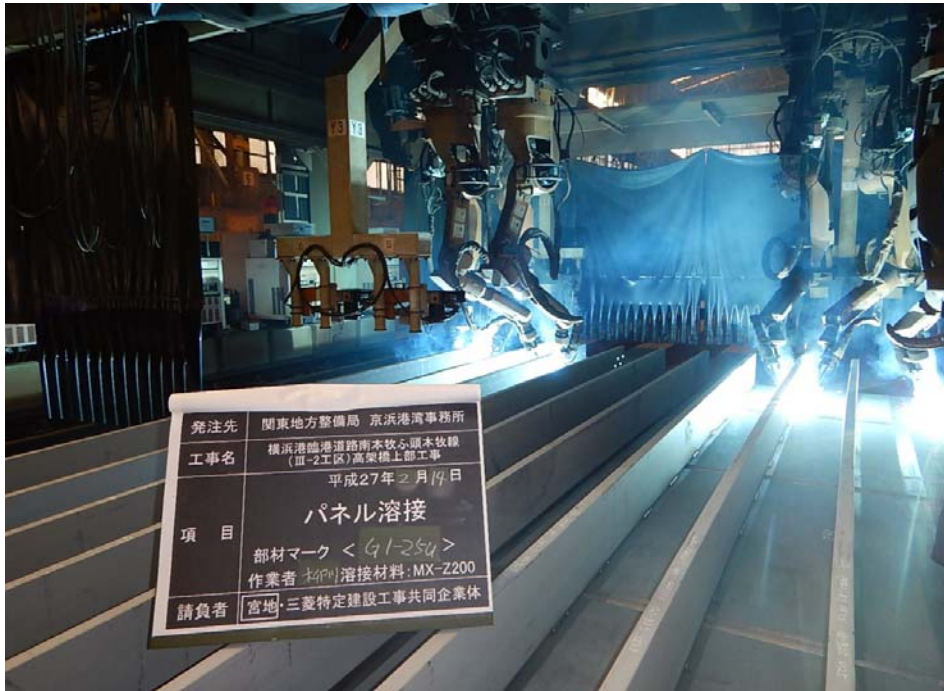
●お知らせ

現地での施工開始は、平成27年6月頃を予定しております。
 近隣の皆様には大変ご不便をおかけいたしますが、工事のご理解とご協力の程、宜しくお願い申し上げます。

写真① 今月の作業内容

写真①

主桁デッキPLの縦リブ溶接(ロボット溶接)



写真②

主桁の組立

