

京浜港湾事務所

工 事 名 横浜港臨港道路南本牧ふ頭本牧線(Ⅲ-1工区)高架橋上部工事  
 工 期 平成25年11月25日～平成28年3月22日  
 施工会社 JFE・IHI 特定建設工事共同企業体  
 工事内容 本工事は、横浜港臨港道路南本牧ふ頭本牧線整備におけるⅢ-1工区高架橋上部工事において4径間連続鋼床版箱桁2連を製作・架設する工事です。

●工事箇所の詳細図

鋼桁の工場製作は、下記の二工場で製作します。  
 JFEエンジニアリング(株) 津製作所  
 (株)IHIインフラシステム 堺工場

工場製作工

津製作所

横浜港臨港道路施工場所

施工場所

工事箇所

●今月の工事予定

| 内容            | 平成27年3月 |    |    |    |    |    | 備考 |
|---------------|---------|----|----|----|----|----|----|
|               | 5       | 10 | 15 | 20 | 25 | 30 |    |
| 鋼橋上部工         |         |    |    |    |    |    |    |
| 工場製作工         |         |    |    |    |    |    |    |
| 設計照査・計画       |         |    |    |    |    |    |    |
| 工場製作工         |         |    |    |    |    |    |    |
| 材料手配・原寸       |         |    |    |    |    |    |    |
| 加工(けがき・切断・孔明) |         |    |    |    |    |    |    |
| 大組立・溶接        |         |    |    |    |    |    |    |
| 仮組立           |         |    |    |    |    |    |    |
| 塗装            |         |    |    |    |    |    |    |
| 現地工事          |         |    |    |    |    |    |    |
| 輸送工           |         |    |    |    |    |    |    |
| 鋼橋架設工         |         |    |    |    |    |    |    |
| 現場塗装工         |         |    |    |    |    |    |    |
| 付属物工          |         |    |    |    |    |    |    |
| 足場設置工         |         |    |    |    |    |    |    |

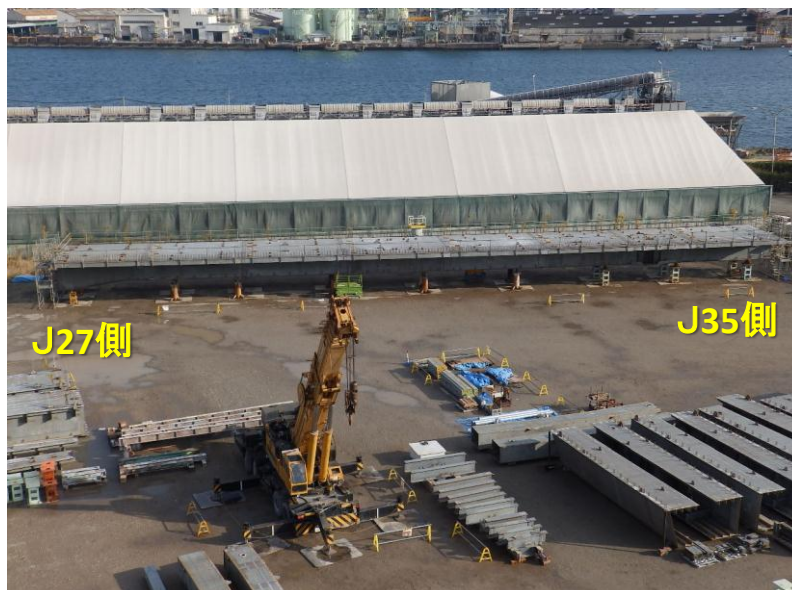
————— 現場作業予定日      ————— 工場作業予定日

●お知らせ

現在、工場では桁の製作作業を進めております。  
 現地工事は、臨港道路の2車線常設規制及び夜間通行止め規制を実施し、平成27年1月から橋桁の夜間架設及び足場設置作業を進めております。  
 近隣の皆様には大変ご不便をおかけいたしますが、工事のご理解とご協力のほど、お願いいたします。

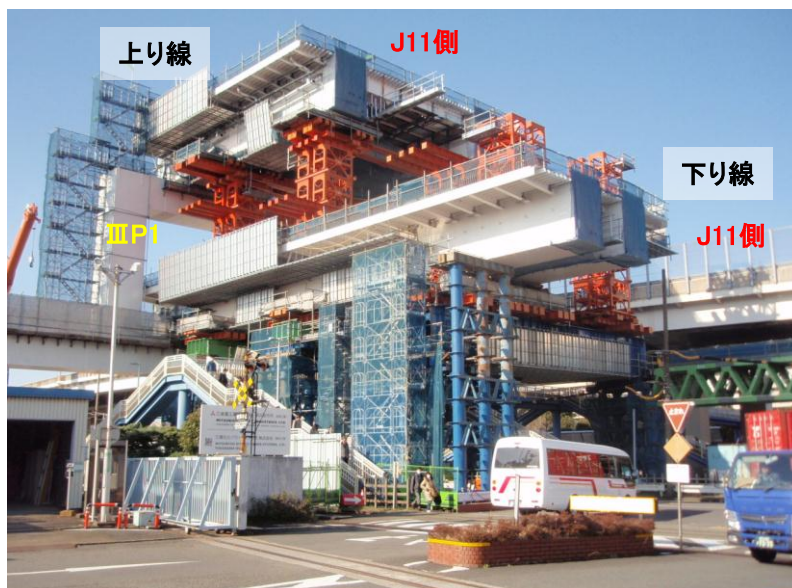
写真①② 今月の作業内容

写真①



IHI堺工場 桁仮組立状況(下り線J27～J35)

写真②



現地 平成27年3月初旬時点桁架設状況  
(上り線J11～J14/下り線J11～J16)