

京浜港湾事務所

工事名 横浜港臨港道路南本牧ふ頭本牧線（VI工区）橋梁上部工事
 工期 平成25年10月23日～平成28年3月15日
 施工会社 川田工業・日立造船特定建設工事共同企業体
 工事内容 横浜港臨港道路の整備事業として、3ブロックに分割した鋼3径間連続鋼床版箱桁橋を、大型起重機船による大ブロック一括架設工法で構築する工事です。

●工事箇所の詳細図



川田工業(株)四国工場、富山工場
 日立造船(株)向島工場の3工場で
 鋼桁の工場製作を行います

●今月の工事予定

内容	平成27年1月						備考
	5	10	15	20	25	30	
工場製作工							
原寸・加工・組立・溶接							
仮組立・塗装工							
鋼橋架設工							
ベント設備工							
地組立工							
現場継手工							

●お知らせ

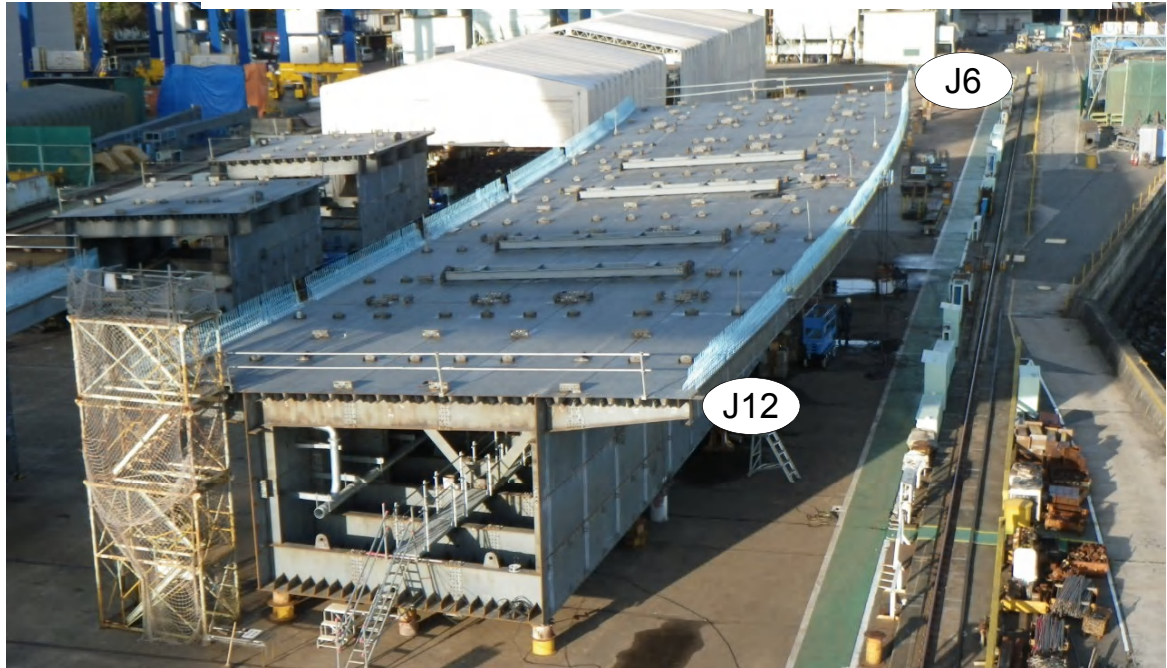
現在、工場製作工の加工・組立・仮組立作業を進めております。仮組立が完了した鋼桁から順次工場塗装を行い、地組立ヤードへの鋼桁を輸送しております。
 併せて、3ブロックに分割した鋼3径間連続鋼床版箱桁橋の地組立作業として、ベント設備の組立・鋼桁の地組立を進めております。鋼桁の地組立完了部分から順次現場継手工（現場溶接）を進めております。

写真① 今月の作業内容

写真①

工場製作工：鋼桁仮組立状況（日立造船株向島工場）

平成26年12月12日仮組立検査完了
鋼桁部材を解体し、順次工場塗装を行います



写真②

鋼橋架設工：地組立ヤードにて鋼桁地組立中（大ブロック①）

同様に、大ブロック②大ブロック③の鋼桁地組立を行います

