

京浜港湾事務所

工事名 横浜港臨港道路南本牧ふ頭本牧線(VI工区)橋梁下部工事
 工期 平成24年11月9日～平成26年3月17日
 施工会社 株式会社大本組
 工事内容 横浜臨港道路の整備事業として、ニューマチックケーソン工法で橋脚を1基構築する工事です。

●工事箇所の詳細図



●今月の工事予定

内容	平成25年9月						備考
	5	10	15	20	25	30	
橋脚構築工	[Progress bar]						
沈下掘削工	[Progress bar]						
残土処分工	[Progress bar]						
臙装設備	[Progress bar]						
掘削設備	[Progress bar]						

●お知らせ

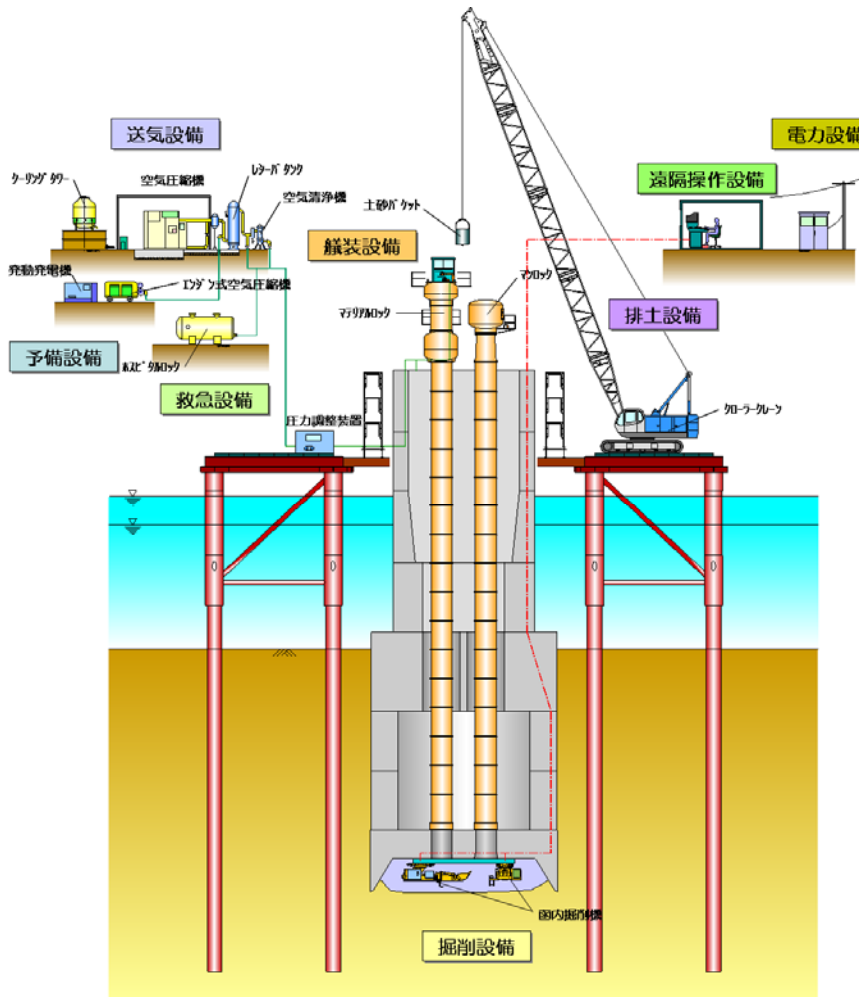
ニューマチックケーソン工法で橋脚を構築しています。夜間に沈下掘削工を施工して、日中に土運船で南本牧ふ頭の4BLに土砂を投入しています。期間中は周辺海域を航行する船舶に支障がないよう安全管理に留意いたしますので、ご協力のほど、よろしくお願い致します。

今月の作業内容

ニューマチックケーソン工法とは？

ニューマチックケーソン工法とは、ケーソン下部に気密性の作業室を設け、空気圧により湧水を防ぎながら掘削作業を行い所定の深さまでケーソンを沈設する工法です。ニューマチックケーソン(Pneumatic caisson)の「Pneumatic」とは「空気の」、「caisson」は「潜函」という意味です。つまり空気を用いて函を沈めるということになります。

ニューマチックケーソン工法概要図



マンロック



マテリアルロック



送気設備



沈下掘削状況



クローラ式電動掘削機

