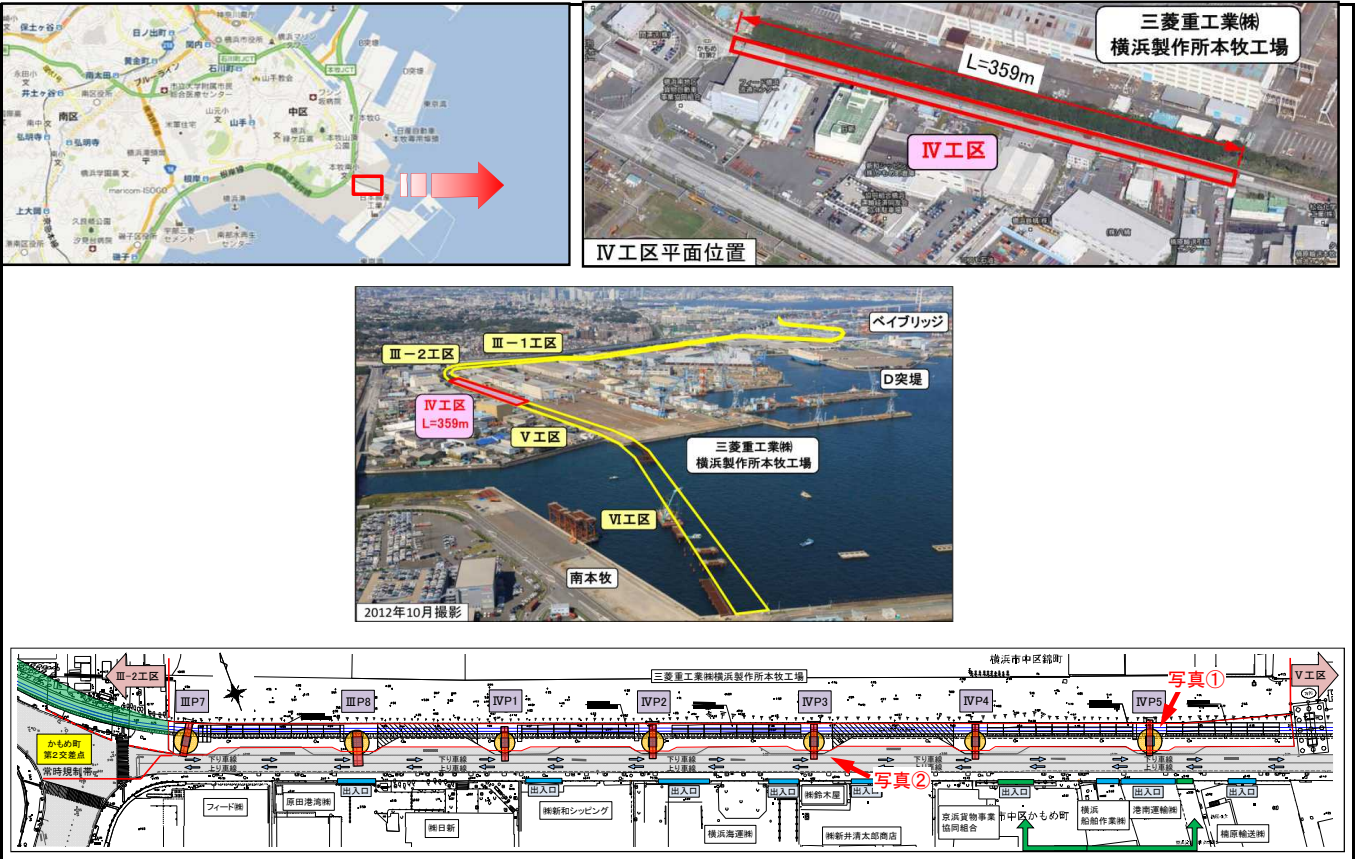




京浜港湾事務所

工 事 名 横浜港臨港道路南本牧ふ頭本牧線 (IV工区) 高架橋下部工事
 工 期 平成25年6月5日～平成27年 2月10日
 施工会社 東亜・三菱・宮地異工種建設工事共同企業体
 工事内容 本工事は、横浜港臨港道路南本牧ふ頭本牧線整備におけるIV工区高架橋下部工事において、鋼製橋脚7基を構築する工事です。

●工事箇所の詳細図



●今月の工事予定

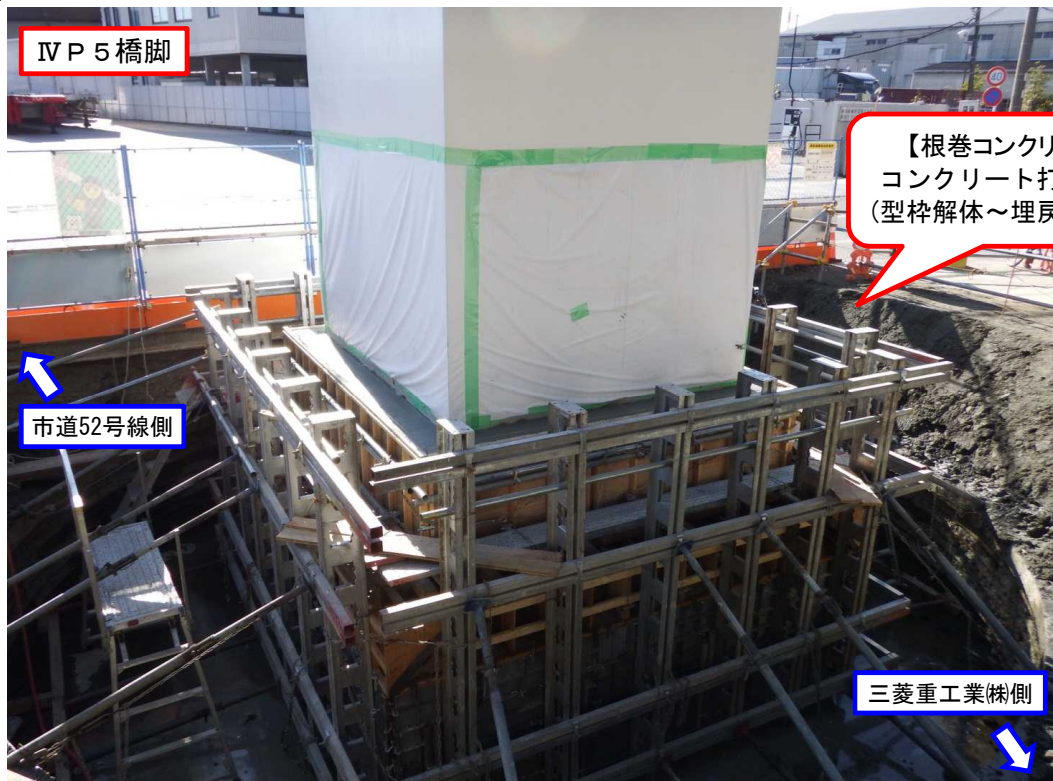
内容	平成27年 1月						備考
	5	10	15	20	25	31	
鋼製橋脚工							
橋脚架設工		■					塗装、中埋・根巻コンクリート
仮設工							
路面覆工		■					撤去～舗装復旧作業
構造物撤去・復旧工		■					三菱重工業㈱側
組立塀撤去、設置		■					道路車線規制

●お知らせ

作業は、原則として月～土曜日となります。
 現在、全7橋脚の架設が完了しており、塗装作業、中埋・根巻コンクリート打設作業を実施中です。
 また、三菱重工業㈱側にて組立塀の一部撤去・設置作業を実施中です。
 今後はⅢP8、ⅣP2、3、5橋脚部において、片側交互通行にて路面覆工撤去～舗装復旧作業を予定しております。
 なお、引き続き終日車線規制を行っており、各橋脚部における道路幅員は2.5車線となっております。
 近隣の皆様には、大変ご不便をおかけいたしますが、工事のご理解とご協力のほど、よろしくお願いいたします。

写真① 今月の作業内容

写真①



写真②

