



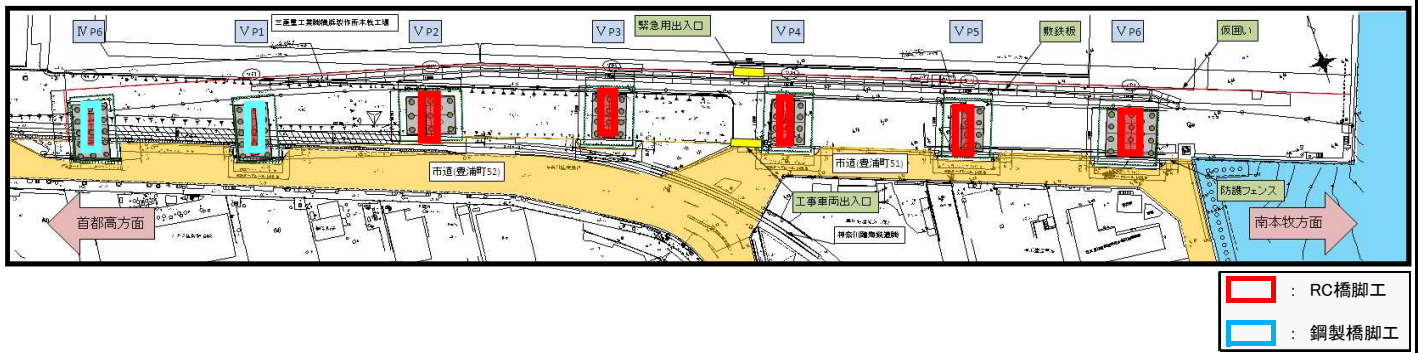
京浜港湾事務所

工事名 横浜港臨港道路南本牧ふ頭本牧線(V工区)高架橋下部工事
 工期 平成 24年11月7日～平成 26年3月14日
 施工会社 東亜・大本特定建設工事共同企業体
 工事内容 本工事は、横浜港臨港道路南本牧ふ頭本牧線整備におけるV工区高架橋下部工事において、RC橋脚5基及び鋼製橋脚2基を構築する工事です。

●工事箇所の詳細図



今月の工種別施工箇所平面図



●今月の工事予定

内容	平成26年3月						備考
	5	10	15	20	25	31	
RC橋脚工、鋼製橋脚工							
RC橋脚工 (整地・現況復旧)							
鋼製橋脚工 (現場塗装)							
(埋戻し・整地・現況復旧)							
後片付け工							

●お知らせ

作業は、原則として月～土曜日となります。なお、3月は橋脚周辺の現況復旧に伴い、夜間作業及び道路車線規制作業を予定しております。近隣の皆様には、大変ご不便をおかけいたしますが、工事のご理解とご協力のほど、よろしくお願いいたします。

写真 今月の作業内容

写真①



写真①
IVP6からVP1方面撮影

鋼製橋脚の現場塗装
を行っています。
現場塗装完了後、橋脚
周辺の埋戻し・整地・現
況復旧を行います。

写真②



写真②
VP3からVP4方面撮影

RC橋脚周辺の整地・現
況復旧を行っています。